

Leistungsbild für die
Beratergruppe Vergabe
und Wettbewerb

INNENARCHITEKTUR

Inhaltsstruktur

- Warum die Präsentation?
- Etwas Statistik
- Leistungsbild
- Projektbeispiele
- Resümee

Warum die Präsentation?

- Das Vergabe- und Wettbewerbswesen ist ein seit vielen Jahren angewandtes und weiterentwickeltes System.
- Die Wichtigkeit zeigt sich darin, dass die Arch.Kammer dieses Kompetenzteam unterhält.
- Wir Berater vor Ort nehmen unmittelbar auf den Verlauf der Vergaben und Wettbewerbe von Architekturleistungen Einfluss.
- Unser Anliegen als Vertreter der Fachrichtung Innenarchitektur ist, dass die mögliche Teilnahme an Wettbewerben anhand unserer Kernkompetenzen ausreichend berücksichtigt wird.

Statistik

Quelle: Bundesarchitektenkammer 2017

gesamt (alle Fachrichtungen): 100 % 130.314 Mitglieder

Architekten (Hochbau): 85 % 110.272

Landschaftsarchitekten: 6 % 7.510

Stadtplaner: 5 % 6.588

Innenarchitekten: 4 % 5.970

auf **21** Architekten (Hochbau) kommt **1** Innenarchitekt/in

Leistungsbild
INNENARCHITEKTUR
Quelle: Bundesarchitektenkammer

Berufsaufgaben der Innenarchitekten sind insbesondere die

- gestaltende
- technische
- wirtschaftliche
- ökologische und
- soziale Planung

von Innenräumen und den damit verbundenen baulichen Änderungen von Gebäuden.

Innenarchitektur umfasst den Innenausbau, die Einrichtung und die Ausstattung von Neubauten sowie den Umbau, den Innenausbau, die Einrichtung und die Ausstattung von Gebäuden im Bestand sowie die räumliche Erweiterung und Ergänzung vorhandener Objekte, Umnutzungen auch mit Nutzungsänderungen, Modernisierungen, Sanierungen, Entkernungen und Revitalisierungen.

Leistungsbild
INNENARCHITEKTUR
Quelle: Bundesarchitektenkammer

- Die planerischen Tätigkeitsbereiche der Innenarchitekten befassen sich mit:
- **Ausstellungsbauten**
(z.B. Kommunikation im Raum: Messestände, Ausstellungsgestaltungen für Firmen und Museen)
- **Betreuungs-, Pflegebauten und Bauten für das Gesundheitswesen**
(z.B. barrierefreies und altersgerechtes Bauen für Senioren, Menschen mit Behinderungen und Kinder, Empfangs- und Aufenthaltsbereiche, Patientenzimmer in Heimen, Tagesstätten und Krankenhäusern, Arzt- und Zahnarztpraxen, Reha-/Therapiezentren)
- **Design**
(z.B. individuelle Möblierungen, Möbel und Einbauten, Produktdesign, Leuchtendesign und Lichtplanungen)
- **Freizeit- und Erholungsbauten**
(z.B. Kureinrichtungen, Freizeitparkbauten, Sportstätten, Schwimmbäder, Saunen und Wellnessbereiche)
- **Handelsbauten**
(z.B. individueller Ladenbau, Shopdesign, Fachgeschäfte und Sonderbereiche in Einkaufsmalls)
- **Hotel- und Gastronomiebauten**
(z. B. Empfangs- und Erschließungsbereiche, Gastronomien, Küchen und Zimmer von Hotels, Spa-Bereiche, Restaurants und Bars, Casinos)
- **Kulturbauten**
(z.B. Versammlungsstätten, Empfangs- und Erschließungsbereiche, Theater, Kino- und Konzertsäle, Bühnenbilder, Andachts- und Kirchenräume)

Leistungsbild
INNENARCHITEKTUR
Quelle: Bundesarchitektenkammer

- **Sakralbauten**
(z.B. Aussegnungsstätten)
- **Schulungs- und Forschungsbauten**
(z.B. Foyers, Erschließungsbereiche, Klassenzimmer, Bibliotheken, Mensen und Küchen von Schulen, Akademien, Instituten, Hochschulen und Laboren)
- **Verwaltungsbauten (Verkehrsbauten)**
(z.B. Eingangs- und Empfangsbereiche, Büros, Arbeitsplatzgestaltungen, Konferenz- und Schulungsräume, Betriebsgastronomien von Büro-, Verwaltungsgebäuden und Banken)
- **Verkehr**
(z.B. Innenraumgestaltung von Kreuzfahrtschiffen und Yachten, Flugzeugen, Bahnwagons und Wohnwagen, Bereiche in Verkehrsbauten wie Bahnhöfen, Flughafengebäuden)
- **Wohnungsbau**
(z.B. Umbau und Modernisierungen von Einfamilienhäusern und Geschosswohnungsbauten, individuellen Küchen, Bäder- und Möblierungsplanungen, Wohn- Schlaf- und Wellnessbereiche)
- **Denkmalpflege**
(u. a. Bestandserfassungen, Nutzungskonzeptionen unter denkmalpflegerischen Aspekten)
- **Fachplanungstätigkeiten**
(u. a. Licht- und Akustikplanung)
- **Barrierefreies Planen**

Wettbewerbsrelevante
Bereiche
INNENARCHITEKTUR

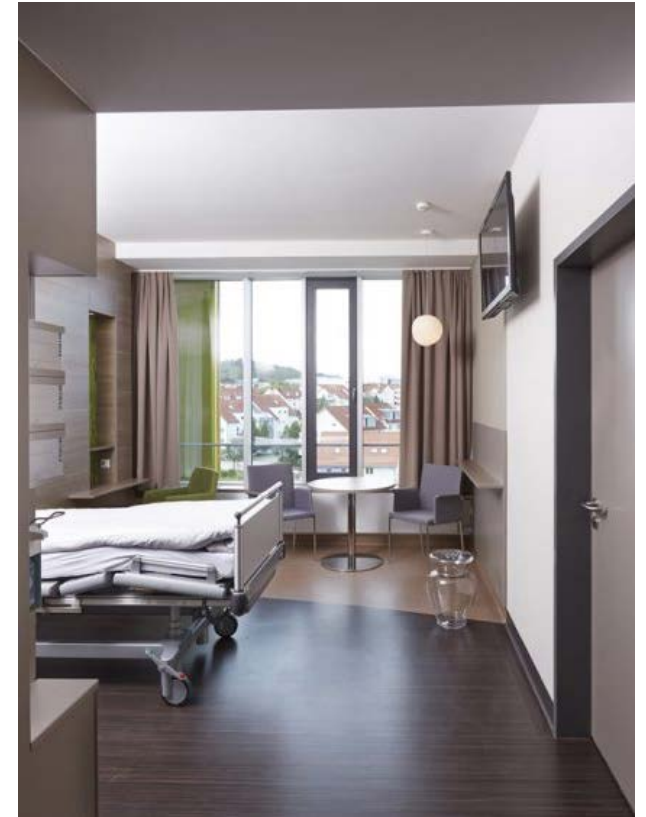
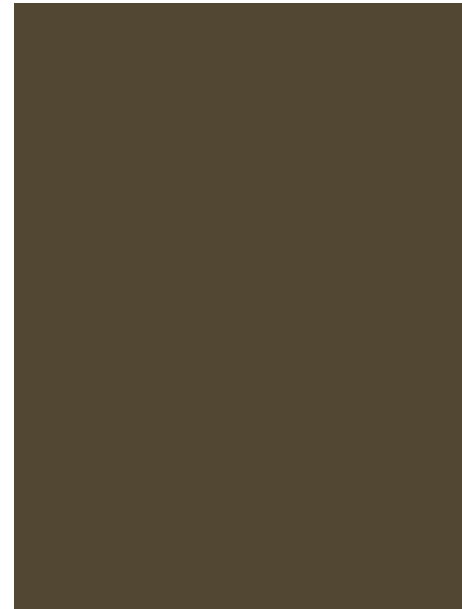
- Nicht alle dieser Leistungsbereiche sind für das Vergabe- und Wettbewerbssystem von Bedeutung.
- Eine Vielzahl der Tätigkeitsbereiche wird durch die Direktbeauftragung eines Büros abgerufen.
- Nachfolgend einige Projektbeispiele von INNENARCHITEKTEN, welche über Wettbewerbe oder öffentliche Vergabeverfahren realisiert worden sind.

Projektbeispiele INNENARCHITEKTUR Wettbewerbsrelevante Bereiche

- **Betreuungs-, Pflegebauten und Bauten für das Gesundheitswesen**

Rems-Murr-Klinik, Winnenden

(100%interior Sylvia Leydecker, Köln)



Projektbeispiele INNENARCHITEKTUR Wettbewerbsrelevante Bereiche

- **Schulungs- u. Forschungsbauten**

- **Mensen**

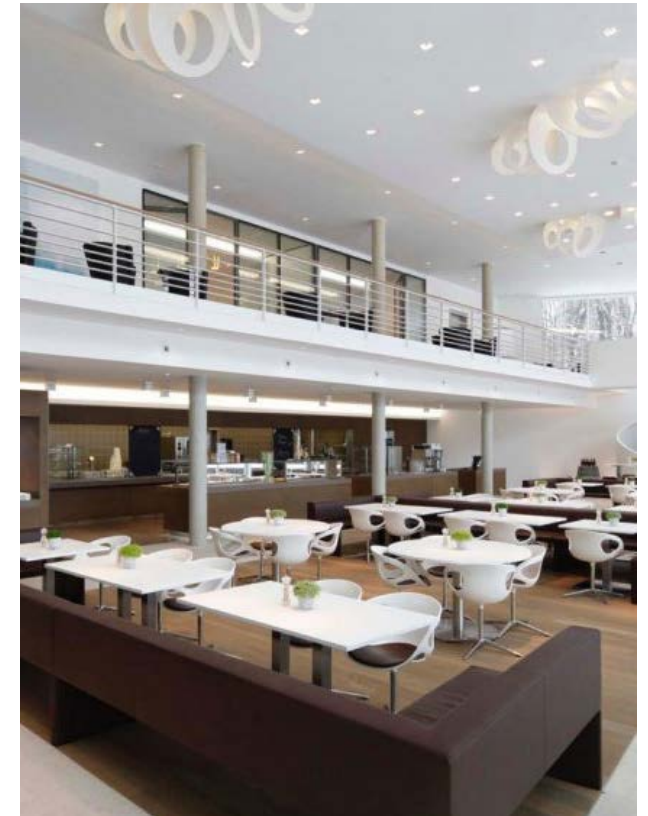
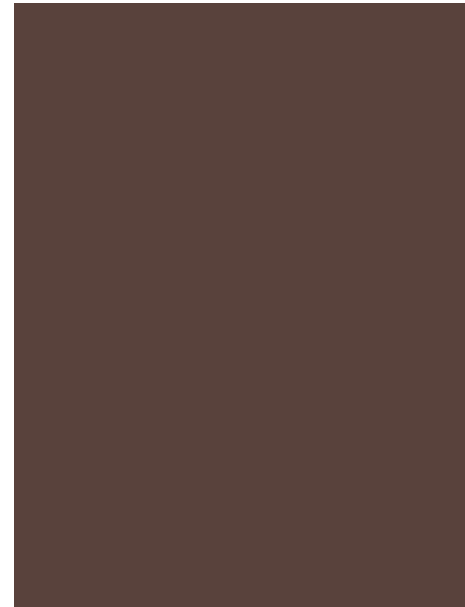
LHI-München

(Beckert & Soanca-Pollak GmbH, München)

- **Bibliotheken**

OLG-Köln

(FRANKE Architektur | Innenarchitektur, Düren)



Projektbeispiele INNENARCHITEKTUR Wettbewerbsrelevante Bereiche

- **Schulungs- u. Forschungsbauten**

- Foyers

- Erschließungsbereiche

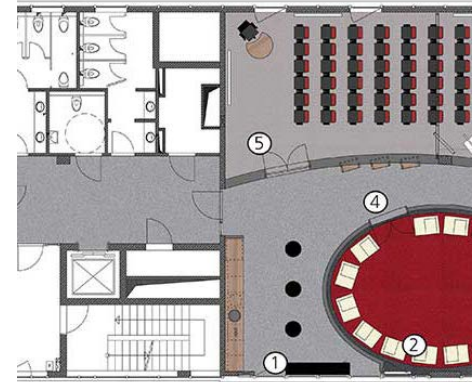
Gymnasium, Neumarkt i. d. Opf.

(BERSCHNEIDER+BERSCHNEIDER GMBH, Pilsach bei Neumarkt i. d. OPf.)

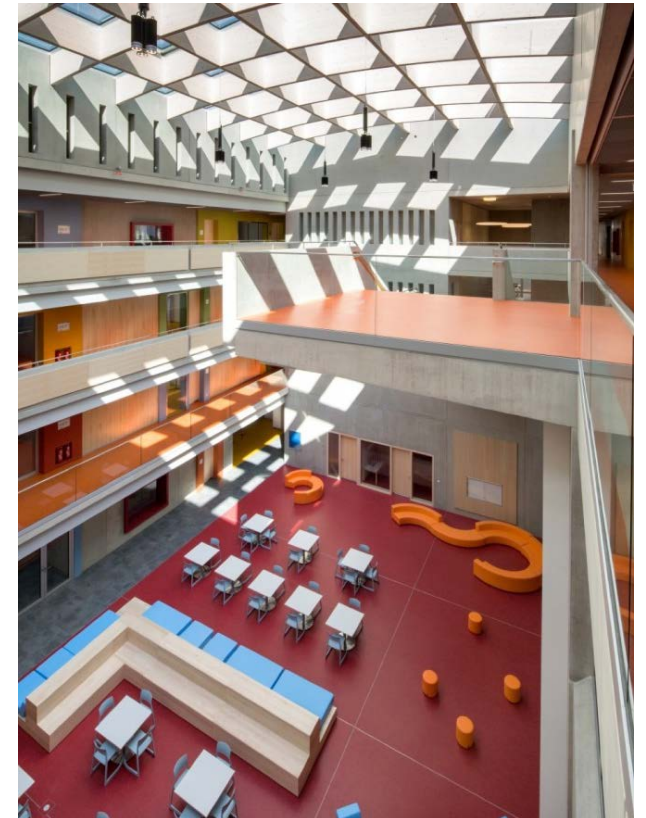
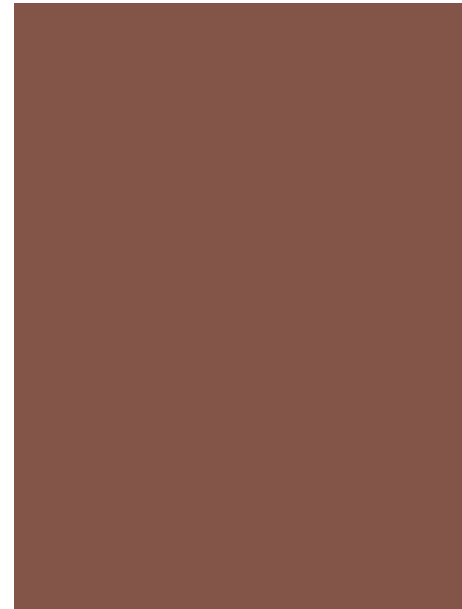
- **Schulungsräume**

Akademie, Hennungsdorf

(raumdeuter GbR, Berlin)



- 6) Lager
- 7) kleine Seminarräume
- 8) große Seminarräume, zusammenschaltbar
- 9) große Seminarräume, zusammenschaltbar
- 10) ovaler Flur mit Teeküche



Projektbeispiele INNENARCHITEKTUR Wettbewerbsrelevante Bereiche

- Theater

Theater und Varieté, Zielitz

(AIA KASEL Innenarchitekten + Architekten, Leipzig)

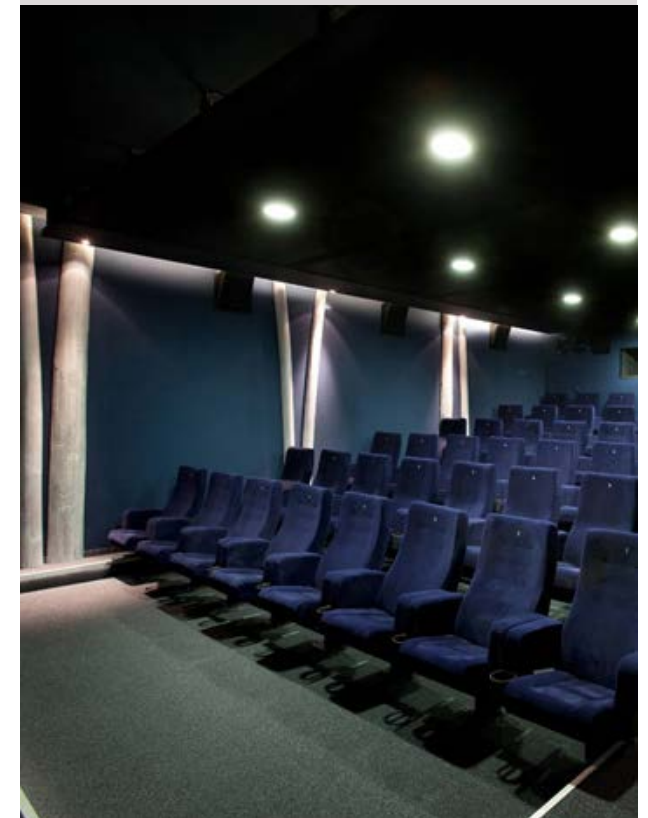
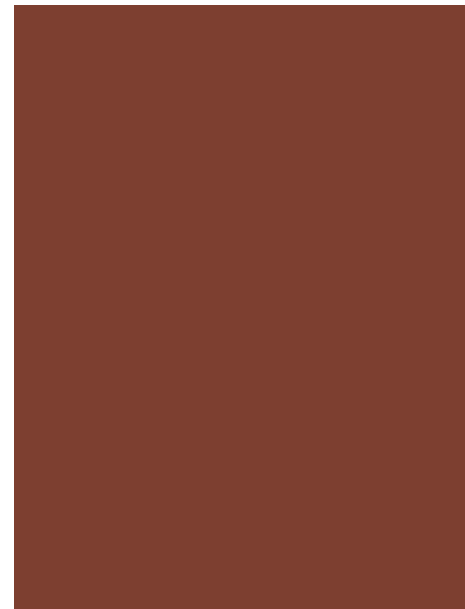
- Kino

Gloria Palast, München

Paramount, München

(KINOPLANUNG BATISWEILER, München)

- Konzertsäle

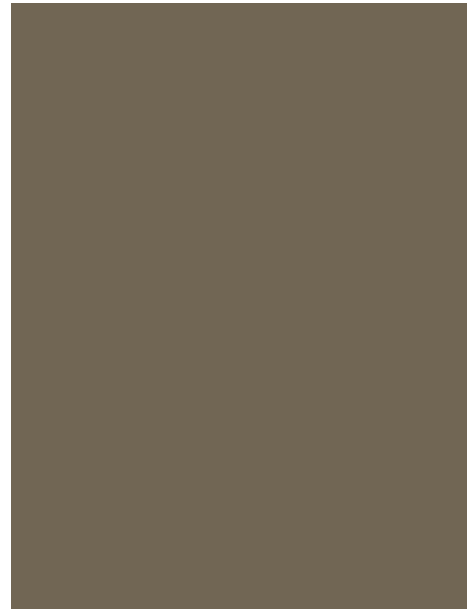


Projektbeispiele INNENARCHITEKTUR Wettbewerbsrelevante Bereiche

- Ausstellungsbauten
- Museen

Maximilian Museum, Augsburg

(Innenarchitektur Büro Kolb, Stadtbergen)

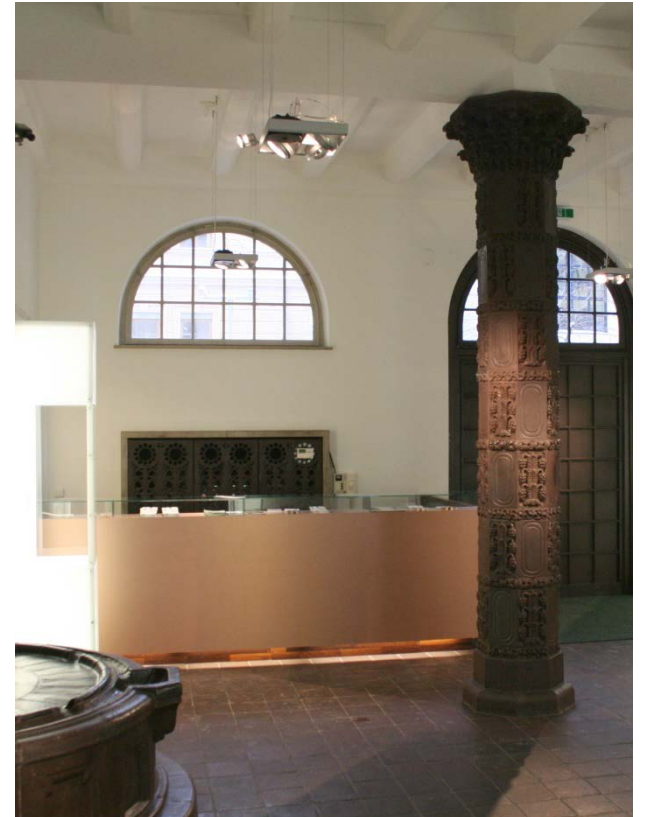
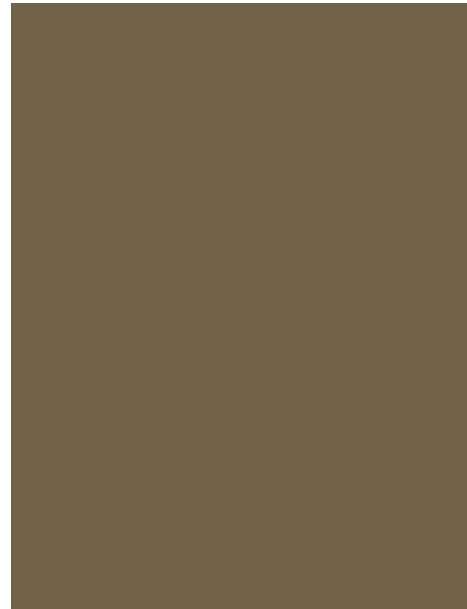


Projektbeispiele INNENARCHITEKTUR Wettbewerbsrelevante Bereiche

- Ausstellungsbauten
- Museen

Jüdisches Museum, Augsburg

(Innenarchitektur Büro Kolb, Stadtbergen)

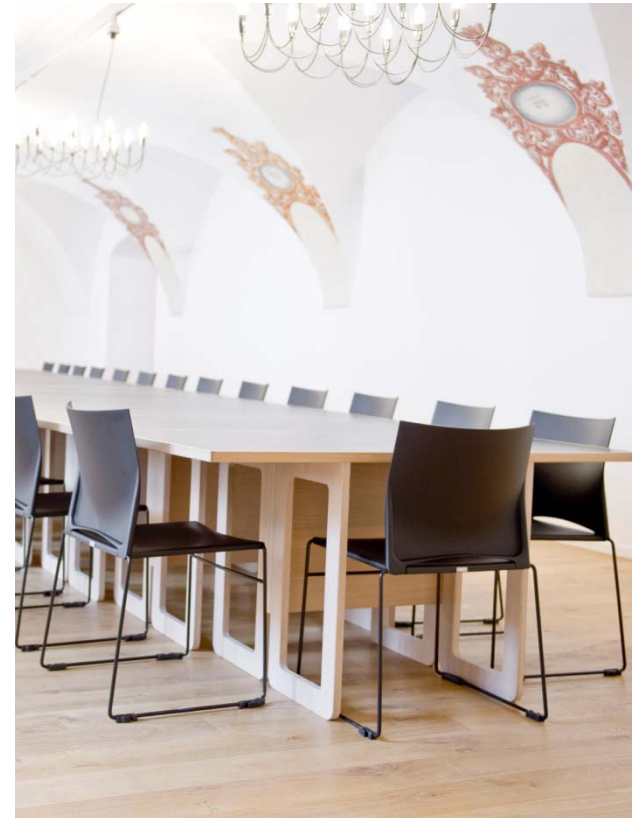
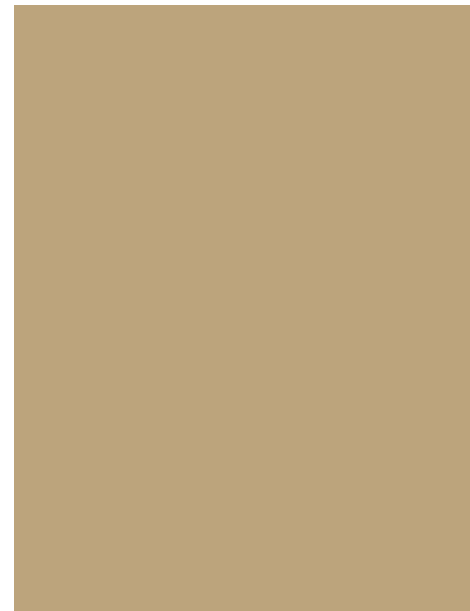
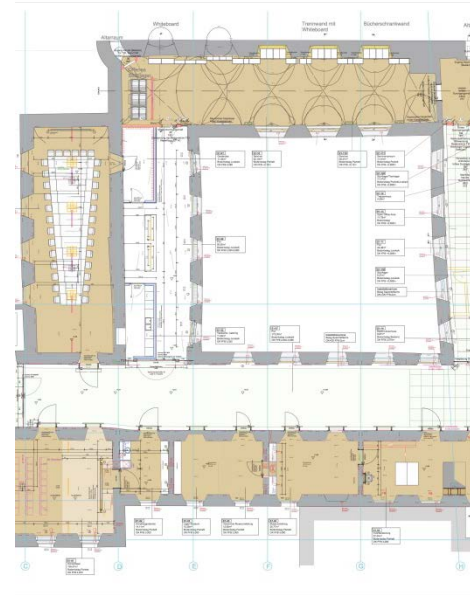


Projektbeispiele INNENARCHITEKTUR Wettbewerbsrelevante Bereiche

- Ausstellungsbauten
- Museen

Aventinum, Abensberg

(harnestplanung | innenarchitektur , Abensberg)



Projektbeispiele INNENARCHITEKTUR Wettbewerbsrelevante Bereiche

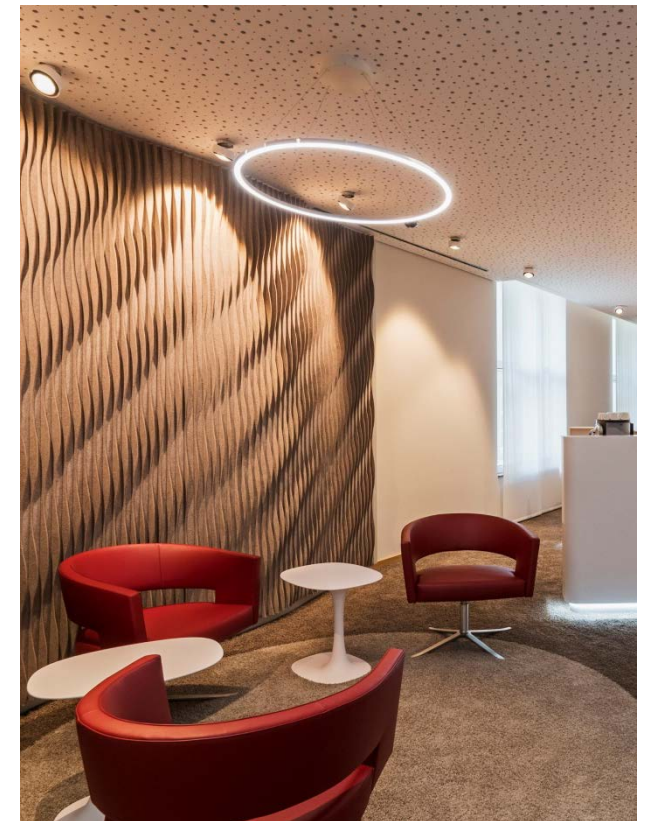
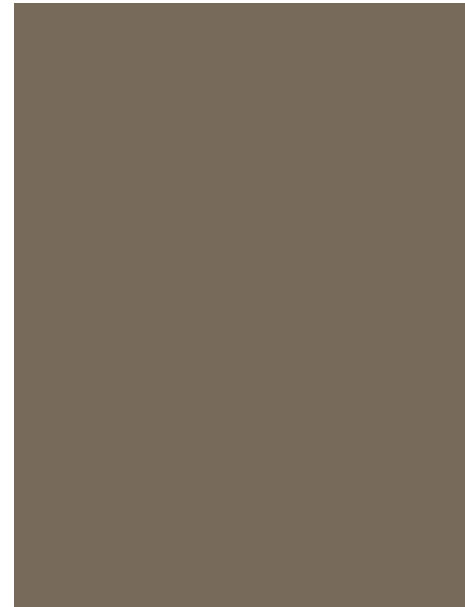
- Verwaltungsbauten (Verkehrsbauten)
Eingangs- und Empfangsbereiche von
Büro-, Verwaltungsgebäuden und Banken

Architektenkammer Sachsen

(AIA KASEL Innenarchitekten + Architekten, Leipzig)

Private Bank

(Innenarchitektur Büro Kolb, Stadtbergen)

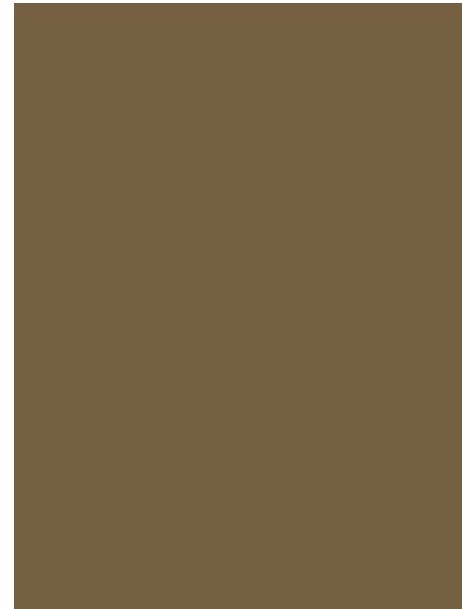


Projektbeispiele INNENARCHITEKTUR Wettbewerbsrelevante Bereiche

- Denkmalschutz
- Bauen im Bestand

TU-Darmstadt, Westflügel

(SIMONE FERRARI INNENARCHITEKTUR, Seeheim-Jugenheim)



Projektbeispiele INNENARCHITEKTUR Wettbewerbsrelevante Bereiche

- Denkmalschutz
- Bauen im Bestand

Altes Rathaus Geisenfeld – Erweiterungsbau

(Jürgen Hlady, Büro für Innenarchitektur, Geisenfeld)



Projektbeispiele INNENARCHITEKTUR Wettbewerbsrelevante Bereiche

- Denkmalschutz
- Bauen im Bestand

Altes Rathaus Geisenfeld – Bestandsgebäude

(Jürgen Hlady, Büro für Innenarchitektur, Geisenfeld)



Resümee

- Viele wettbewerbsrelevante Bereiche treffen auf das Berufsbild des Innenarchitekten zu.
- Die Herangehensweise eines Innenarchitekten an Projekte unterscheidet sich berufsbedingt von jener eines Architekten (Hochbau).
- Das Wettbewerbswesen für Innenarchitektur muss sich entwickeln, kann es aber auch nur, wenn die Möglichkeit besteht, an Wettbewerben teilzunehmen.
- Den Generalisten für alle anstehende Architekturaufgaben gibt es nicht, im Innenarchitekten aber einen weiteren Spezialisten.
- Bereichern wir doch die Baukultur und lassen die Vielfalt der Lösungsmöglichkeiten zu.

Impressum

- Die PowerPoint-Präsentation darf nicht vervielfältigt oder öffentlich gemacht werden.

- Für den Inhalt verantwortlich:

Jürgen Hlady, Büro für Innenarchitektur, 85290 Geisenfeld

- Bildnachweise:

bund deutscher innenarchitekten / bdia-atlas

margarete kolb, (Jüdisches- u. Maximilian Museum, Private Bank)

christine harnest, (Aventinum)

jürgen hlady, (Altes Rathaus)