

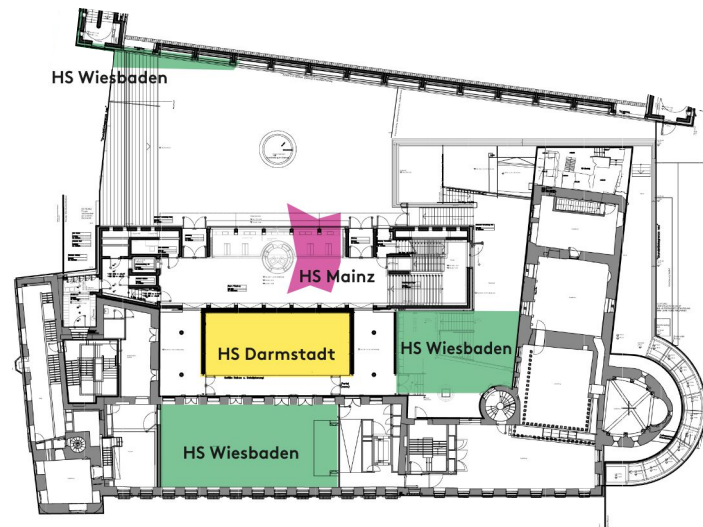


## innenarchitektur offen 2020 im Historischen Museum Frankfurt am Main (HMF)

Als Biennale der Innenarchitektur zelebrieren wir vom bdia Hessen **innenarchitektur offen** nun zum 8. Mal. Hierbei wollen wir die Arbeit der Innenarchitekten in die Öffentlichkeit tragen und den Nachwuchs fördern.

Es ist ein bereicherndes Netzwerk aus Innenarchitekturbüros, Bauherren, Architekten, Industrie und den Hochschulen entstanden.

Nähere Informationen unter: [hessen@bdia.de](mailto:hessen@bdia.de)

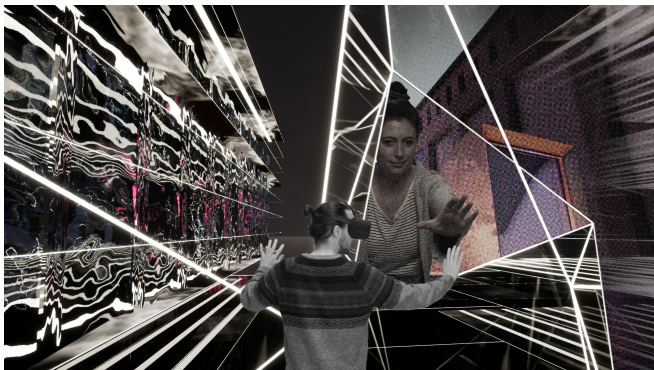


### Hochschule Mainz

Linked

Die Gegenwart ist die Vergangenheit der Zukunft. Die Licht- und Klanginstallation **Linked** schlägt eine Brücke zwischen der analogen und der virtuellen Welt.

Die Installation im Innen- und Außenraum des Museums besteht aus zwei an einer Membran gespiegelten Teilen: eine offene Stabstruktur auf dem Museumsplatz und ein geschlossener Baukörper im Foyer des Museums, in dem Besucher\*innen mit Hilfe einer VR-Brille eine virtuelle Welt betreten können. Vernetzung und Fremdsteuerung sind so auf unterschiedlichen Wahrnehmungsebenen wechselseitig zu erfahren.



Hochschule Mainz

### Hochschule Darmstadt

Hafengedanken

Darmstädter Student\*innen beleben den historischen Anleger des Frankfurter Stauerhafens und lassen im Historischen Museum „Hafengedanken“ entstehen. Was man als Besucher\*in der Ausgrabungsstätte sieht, sind Mauerfragmente und ein feuchter Eichenbalken. Alles was darüber hinaus gesehen oder erzählt wird muss im Kopf entstehen. Worte aus Licht: Groß und plakativ die Örtlichkeit beschreibend oder klein und transluzent mit positiven Gedanken, Träumen und Wünschen. Sehr leise, sehr individuell und sehr flüchtig - angeschwemmt wie ein Gedanke sollen die Emotionen entstehen, die die Besucher\*innen für sich ordnen und los schicken dürfen - wie einst eine Flaschenpost.



Fine Huneke & Marie Radotic

## Luminale 2020: Ans Licht bringen Lichtkunstprojekte im Historischen Museum Frankfurt am Main

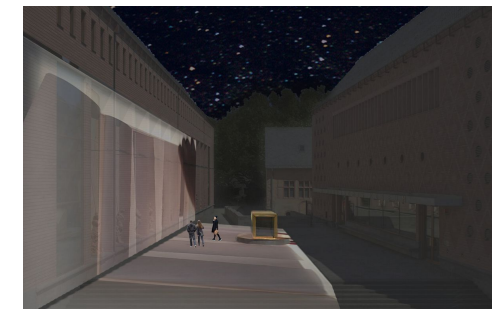
Unterstützt vom bdia Hessen und dem HMF entwickeln Studierende des Studiengangs der Innenarchitektur Luminaleprojekte unter dem Titel „Ans Licht bringen“.

Aktuelle und historische Themen von Zeit, Ort, Raum und Mensch lassen sich unter diesem Titel interpretieren und mit den Lichtinstallationen kreativ in Szene setzen.

### Hochschule Wiesbaden

to bee or not... | Aufriss | es tropft

Die Hochschule Wiesbaden arbeitet an drei verschiedenen Standorten. Die Lichtinstallation **Aufriss** am Museumsplatz Fassade Ausstellungshaus, holt das Licht Schicht für Schicht an die Oberfläche.



Anne Schymura

Als Vermittler zwischen Stauerhafen und Main wird im Burnitzhof das Projekt **es tropft** inszeniert.

These: Die Abwesenheit von Bienen in der Natur wird gleich gesetzt mit der Abwesenheit von Innenarchitekten. Dies gilt es zu beweisen bei **to bee or not...** im Leopold Sonnemann-Saal im Rahmen der Veranstaltung **innenarchitektur offen 2020**.