

Denim Lifestyle

Denim lifestyle



Das klare Designkonzept inszeniert die große Jeansauswahl optimal.

Planung und Realisierung eines Filialkonzepts für Infected, Linz

Ein Denimstore, der authentisch ist und abseits von Vintage und Retro funktioniert: Dass dieses Konzept aufgeht, beweisen die Planer von blocher partners beim ersten eigenständigen Markenauftritt des Kastner & Öhler-Subbrands in der Linzer PlusCity-Mall.

Um innerhalb der Mall für starke Außenwirkung zu sorgen, ist über dem Eingang eine rund 90 Quadratmeter große, flexibel bespielbare LED-Wand platziert. Im Store geht es groß weiter: Die Damenabteilung auf der ersten Ebene strahlt mit fünf Metern Deckenhöhe einen industriellen Look aus. Partielle Wandverkleidungen aus Wellblech, Terrazzofliesen und Doppelstegplatten aus

Polycarbonat gliedern den Raum. Dazu passend: Mittelmöbel aus dunklem Metall, Warenträger aus schwarzem Rohstahl und Kuben aus Streckmetall. Lichtgestaltung wird als grundlegendes Element zur Flächengliederung genutzt: Frei von der Decke abgehängte Stablichter sind optische Hingucker, weisen Besuchern den Weg in die rückwärtigen Bereiche und relativieren gleichzeitig die Deckenhöhe. LED-Elemente an den Wänden markieren die Rolltreppe hinauf zur zweiten Ebene. An den Wänden angebrachte, beleuchtete Neonschriftzüge dienen der Kundenansprache, fungieren als Wegweiser und verstärken das moderne Ambiente.

Das große Schuhsortiment ist vor meterhohen Highlight-Wänden mit auffälliger, vertikaler Faltung platziert. Kleine Nischen und ein Verlauf von spiegelnder hin zu dunkler Fläche verstärken die dreidimensionale Wirkung des Präsentationselements und sorgen für eine effektvolle Inszenierung.

High, open ceilings, reflective materials, and references to the production of jeans, as well as a structuring of the retail space with luminaires, LED elements, and neon logos. Infected proves that successful denim presentation also works beyond vintage and retro.





Das Schuhangebot wird durch auffällige Highlightwände effektiv präsentiert.



Einzelne Schuhe sind in spiegelnden Nischen platziert.



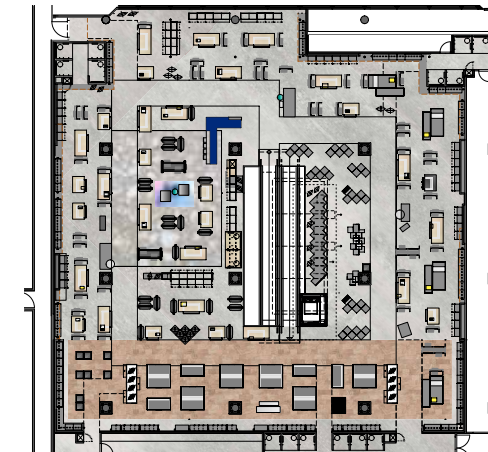
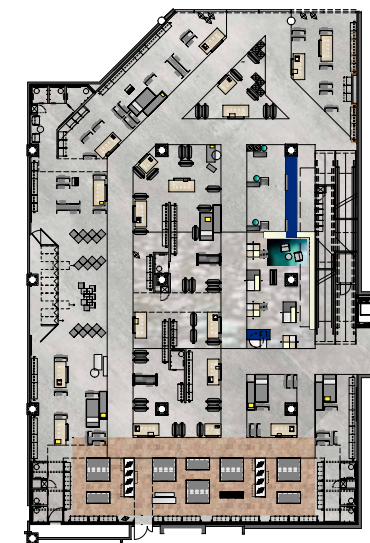
Die vertikale Faltung der Präsentationsmöbel sorgt für spannende optische Effekte.



Die Lichtgestaltung dient der Strukturierung sowie der Kundenführung.



Eine moderne und industrielle Anmutung mit hohen Decken kennzeichnet den Store.



Grundriss 2. OG
– Grundriss 1. OG

Bauten und Objekte



JUTTA BLOCHER
Dipl.-Ing. (FH) Innenarchitektin bdia

Büro
blocher partners, Stuttgart
www.blocherpartners.com

Büroprofil
blocher partners ist ein interdisziplinäres Architektur- und Designbüro, das in Stuttgart, Mannheim, Berlin und im indischen Ahmedabad ganzheitliche Erlebniskonzepte entwickelt.

Auftraggeber
Kastner & Öhler Mode GmbH,
Graz, Österreich

Beteiligte
Ladenbau: Konrad Knoblauch GmbH,
Markdorf
Sondermöbel: Tischlerei Wilfinger
GmbH & Co. KG, Hartberg, Österreich
Lichtplanung: Vedder Lichtmanagement,
Mitterberg/Gröbming, Österreich

Fotos
Joachim Grothus, Herford
Lupi Spuma, Graz

Text
Andreas Schönweitz, Stuttgart