

Sekt oder Selters?!

Sparkling or plain?!



! Labortheke

Präsentations- / Sensorikraum für Rotkäppchen-Mumm, Eltville am Rhein

Das Unternehmen Rotkäppchen-Mumm hatte am Standort Eltville im Rheingau Ende 2016 die Aufgabe gestellt, in dem historischen Teil des Gebäudes einen neuen Sensorikraum zu bauen, der optimal Funktionalität und moderne Innenarchitektur verbindet, ohne den „Charme“ der alten Bausubstanz auszublenzen. Die Herausforderung lag auf der begrenzten Umbaufläche von ca. 100 qm für einen Sensorikraum, eine Loftküche zur Entwicklung von Produkten, eine Kreativmeetingfläche und die Anbindung an die Marketingabteilung des Haupthauses. Kernstück und Besonderheit ist der Sensorikraum, denn bei der Sensorik gilt es die Sicherstellung der Produktqualität durch professionelle

Sensorikmethoden zu gewährleisten, was einen starken Einfluss auf die Auswahl der Oberflächen der Räume, der Materialien und vor allem des Lichtkonzeptes in Entwurf und Ausbau nach sich zog.

So entstanden in einem Teil des Raumes 8 professionelle abgeschirmte „weiße“ Sensorikeinzelpflichte nach DIN EN ISO 8589:2014-10 mit IT-gestützter Dateneingabe und Auswertung. Die von uns entworfenen Lichtsysteme im SONDERBAU schaffen die optimalen Testbedingungen (Beispiel Lichtfarben 3000-6000 K und RGB mit CRI annähernd 100) für die Testpersonen. Das Farb- und Materialkonzept in einem „zurückhaltenden Weiß“ unterstützt die notwen-

digen Lichtreflektionen. Die matten Oberflächen aus Corean bieten zudem alle notwendigen Hygieneanforderungen. Der gespachtelte braungraue Zementboden des Sensorikraumes verbindet den angrenzenden Präsentationsraum mit Labor und erzeugt ein großzügiges Raumgefühl.

Our interior concept for the RKM Sensory Analysis Room is designed to sensitively and quietly blend in with the historical building fabric and to help the building develop a new identity. A clearly structured design vocabulary and a coordinated lighting architecture sensitise users and visitors.

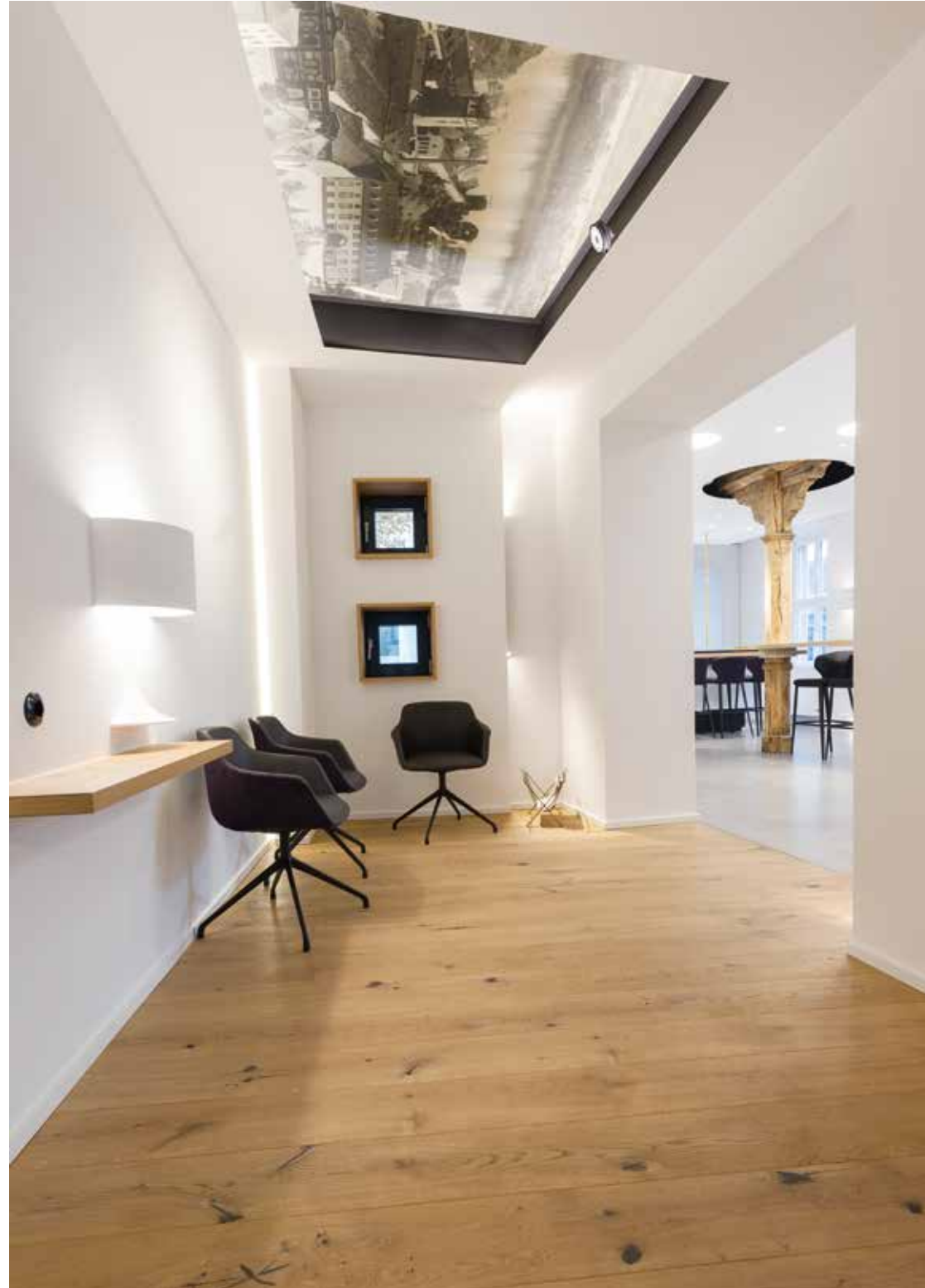


! Drehbare Besprechungstheke

Kurzwaren, in der neuen Anbindung zum Haupthaus —



„Manchmal muss es eben... MUT sein, neue Ideen durchzusetzen.“



Beispiel Lichtfarben 3000-6000 K und RGB mit CRI annähernd 100



— Sensorikprüfplätze nach DIN EN ISO 8589



Bauten und Objekte



HEIKO GRUBER
Innenarchitekt bdiä

Büro
i21 planungsbüro,
Rüdesheim / Nahe
www.innenarchitektur21.de

Büroprofil
Heiko Gruber (geb. 1969) studierte Innenarchitektur an der Fachhochschule für Gestaltung in Mainz und gründete 2002 sein planungsbüro i21. „Das Unmögliche, Ungedachte, Unausprobierte ist das Urelement der leidenschaftlichen Kreativität, die unsere Gestaltung antreibt. Ein Maximum an Emotionen, welches Funktionalität und Flexibilität in dem Spannungsfeld ‚Raum‘ verbindet und Energie freisetzt“, lautet seine Philosophie.

Auftraggeber
Rotkäppchen-Mumm Sektkellereien GmbH

Fotos
Christof Mattes, Wiesbaden

Text
Heiko Gruber, Rüdesheim