

Wohnhaus G

Private residence



Das „schwebende“ Sideboard

Sanierung Einfamilienhaus, Mühlendorf am Inn

Das Erdgeschoss des Einfamilienhauses wurde komplett entkernt. Die ursprüngliche, kleingliedrige Raumeinteilung wurde aufgelöst hin zu großzügigen, offenen Wohnbereichen. Durch die Fortführung des Bodenbelags werden die Räumlichkeiten miteinander verbunden, und es entstehen fließende Übergänge. Das Zentrum des Erdgeschosses bildet der mittig platzierte, holzvertäfelte Kubus. Mit den umlaufenden Douglasie-Fronten wurden Wände versteckt, mit Tapetentüren Zugänge zu Nebenräumen verborgen und im Wohnzimmer und der Küche als Einbauschränke zahlreicher Stauraum geschaffen. Auch der integrierte Kaminofen wurde damit ver-

kleidet. Was bei den ersten Anfragen bei Fachfirmen anfangs ein Ding der Unmöglichkeit schien, hat mit einiger Hartnäckigkeit und Planungsliebe am Ende den Anspruch an eine durchgehende Holzoberfläche und zugleich Brandschutzanforderungen erfüllen können. Der Fernseher wurde mittels Schiebetüre hinter den Holzfronten versteckt. Wie aus dem Holzkubus herausgeschnitten wirkt das schwebende Sideboard, welches in der Mitte des Wohnbereichs an der tragenden Stahlstütze hängt. Die notwendig gewordenen Unterzüge bilden in diesem Bereich ein spannungsvolles Deckenbild und münden mittig in der Stütze. Die Douglasie als Bodenbe-

lag und für die Schrankfronten schafft eine sehr weich wirkende Oberfläche und Wohnatmosphäre. Sie wird ganz gezielt in nur wenigen Bereichen mit härteren Materialien, wie den Aluminium-Küchenfronten oder den Badfliesen, unterbrochen.

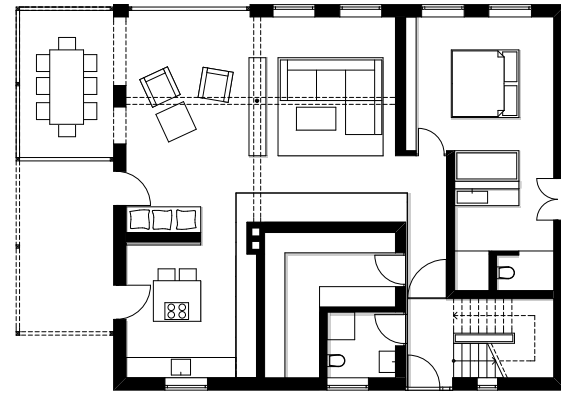
A new generosity replaces small and dark rooms. Solid wood flooring and wall panels connect the rooms and give them a structure with a smooth looking wooden surface. The centre of the living area is the "wooden box" which combines various functions.



Neu geschaffene Großzügigkeit im Wohnraum



Wohnwand mit versteckten Funktionen



Grundriss



Die Küche: Aluminiumfronten auf Massivholzboden

Mustermix im zum Schlafzimmer hin offenen Badezimmer



Gästebad



Fließender Übergang der Räume



Bauten und Objekte



REBEKKA ZIRNBAUER
Innenarchitektin bda

Büro
rz konzept, Mühldorf
www.rzkonzept.de

Büroprofil
Eine gute, auf den Kunden und Nutzen abgestimmte Planung, die wirtschaftliche, technische und gestalterische Aspekte beachtet. Eine sorgfältige und liebevolle Planung aller Elemente, bis ins letzte Detail. Das ist unser Anspruch.

Auftraggeber
Anonym

Text
rz konzept