

Rinderstall mit Charakter

Cowshed with character



! Blick aus dem Garten

Teilumbau zur Wohnnutzung, Schleswig-Holstein

Der Rinderstall von 1920 ist Bestandteil einer ehemaligen Gutshofanlage inmitten der Holsteinischen Schweiz. Schon etliche Jahre wurde er nicht mehr für die Viehwirtschaft genutzt. Teilweise verfallen und von Efeu bewachsen, beherbergte das Gebäude zuletzt jede Menge Gerümpel und alte Autos. Ziel des Teilumbaus war es, eine moderne Wohnnutzung zu etablieren, die auf verschiedene Weise die zauberhafte Umgebung und den Geist des alten Gemäuers einbezieht.

Der ursprüngliche Charakter des Gebäudes und der Hofanlage sollte dabei erhalten bleiben. Die Fassade zur Hofseite wurde daher nicht verändert und bietet den Bewohnern durch die sehr hohen Fensterbrüstungen maximale Pri-

vatheit. Während im Obergeschoss nur in bestehende Öffnungen neue Fenster gesetzt wurden, besticht die Südfassade im Erdgeschoss mit übergroßen Öffnungen zum See. Die bis zu drei mal drei Meter großen Holzfenster lassen innen und außen verschmelzen. Dem loftartigen Erdgeschoss angeschlossen, finden sich Technikraum und Garderobe sowie ein geräumiges Bad mit Sauna und direktem Zugang nach draußen. Die Bodenbeläge bestehen hauptsächlich aus geschliffenem Estrich und großformatigen Natursteinplatten, auf denen warme, flauschige Teppiche aufgelegt werden.

Die unverputzte Innenwand aus Backstein spielt eine zentrale Rolle im Raum, sie wurde nur leicht geschlänmt, inte-

griert den Tunnelkamin und verbindet dadurch den Wohn- mit dem Klavier- und Essraum. An ihr gelangt man ins Obergeschoss, dem ehemaligen Heuboden, der durch das Gebälk und die niedrigen Decken weiterhin spürbar bleibt. In diesem wohligen, geborgenen Raum – mit sensationellem Ausblick – sind die Funktionen Schlafen, Bad, Ankleide und Büro vereint.

The cowshed dating from 1920 is part of a former farm estate in the middle of the Holstein Switzerland. The aim of the partial conversion was to allow a modern residential use, which integrates the enchanting surroundings and the spirit of the old walls in various ways.



! Schlafzimmer



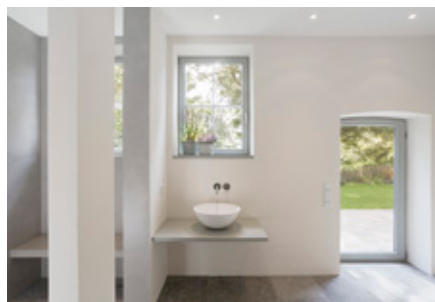
Blick vom Klavier



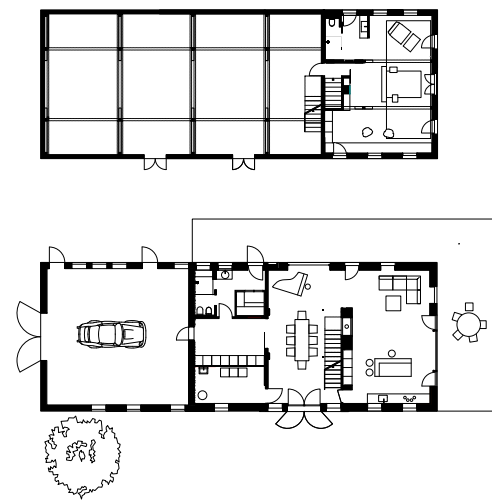
Badezimmer Obergeschoss



Badezimmer Erdgeschoss



Badezimmer Erdgeschoss



Grundriss Erdgeschoss und Obergeschoss



— Blick aus dem Bad



Eingangsbereich



Küche —

Bauten und Objekte



HENRIKE BECKER
Dipl.-Ing. Innenarchitektin bdiA

Büro
BECKER Architekten &
Innenarchitekten, Lübeck
henrike-becker.de

Büroprofil
Maßgefertigte Konzepte für
Architektur und Innenarchitek-
tur, die von Eigenständigkeit
geprägt sind, den Menschen und
seine individuellen Wünsche in
den Mittelpunkt stellen.

Auftraggeber
Anonym

Beteiligte
Dipl.-Ing. Hagen Schmidt

Fotos
Lisa Winter, Berlin

Text
Henrike Becker, Lübeck