

# Haus XI

## House XI



Rückfassade

### Umbau einer Stadtvilla, Westfalen

Die Gründerzeit-Villa mit dem 70er-Jahre-Anbau aus dem Familienbesitz der Bauherrschaft musste komplett saniert und modernisiert werden.

Das Konzept sah vor, die Villa mit ihren vielen kleineren Um- und Anbauten der vergangenen Jahrzehnte zunächst behutsam zu ihrem Ursprung zurückzuführen. Alte Deckenhöhen und Raumstrukturen wurden wieder hergestellt. An der Rückfassade wurden die unterschiedlichen Körper der Anbauten vereint, um eine klare Abgrenzung zum Ursprungsgebäude herzustellen. Durch die neue Holzfassade bekommt der Baukörper eine ruhige Eigenständigkeit und bietet

ein klares, starkes Gegengewicht. Die Dachform wurde verändert, um das Gesamtvolumen zu beruhigen und ein großes Badezimmer unterzubringen. Die Fassade spiegelt sich in Farbe und Materialität der im Inneren verwendeten Hölzer wider und schafft so einen stimmigen Zusammenhang von Innen und Außen, der in dem neu geschaffenen Bad ganz besonders erlebbar wird.

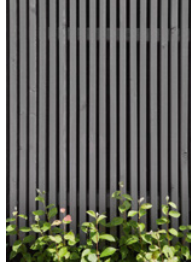
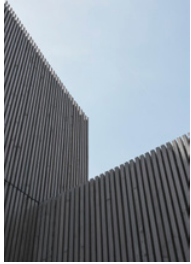
Ein besonderes Element stellt die freitragende Bank in der Dusche dar, sie wurde aus einem alten Lindenblock gefertigt, ein Fundstück des Bauherrn. Die Küche ist eine individuelle Tischleranfertigung, der kräftige Mittelblock

mit freitragendem Thekenteil ist mit einer gestockten schwarzen Natursteinplatte belegt und lehnt sich an den Bodenbelag des Erdgeschosses an. Hier bietet sich durch die Fensterfront ein großartiger Blick auf den tiefer gelegenen Garten.

The villa, characterised by many smaller conversions and annexes implemented in the past decades, was carefully reconstructed in its original form. The volumes of the different annexes were united to create a clear distinction to the original building.



Blick aus der Küche

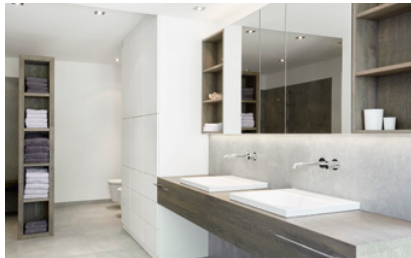


— Fassadendetails

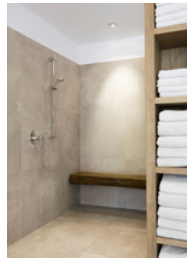


— Rückfassade

Offener Essbereich —



Großes Badezimmer



Dusche mit Treibholzbank



Blick aus der Dusche



Badewanne mit Ausblick

## Bauten und Objekte



HENRIKE BECKER  
Innenarchitektin bdia

Büro  
Henrike Becker  
Innenarchitektin bdia,  
Lübeck  
[www.henrike-becker.de](http://www.henrike-becker.de)

Büroprofil  
Maßgefertigte Konzepte für Archi-  
tektur und Innenarchitektur, die  
von Eigenständigkeit geprägt sind,  
den Menschen und seine individu-  
ellen Wünsche in den Mittelpunkt  
stellen

Auftraggeber  
Privater Bauherr

Beteiligte  
Karlheinz Albert

Fotos  
Lisa Winter, Berlin

Text  
Henrike Becker, Lübeck