

Schön und zeitgemäß

Beautiful and contemporary



↑ Blick vom Empfangstresen ins Wartezimmer

Umbau einer Hausarztpraxis, Eitorf

Nach der Übernahme einer bestehenden Hausarztpraxis war es der Wunsch des jungen Arztes, die Praxisräume grundlegend umzubauen. Insgesamt stand eine Grundfläche von 130 qm zur Verfügung. Das Raumkonzept musste folgende Anforderungen erfüllen: Empfang für drei Mitarbeiterinnen, Wartebereich für insgesamt 20 Patienten, zwei Behandlungsräume, zwei Arztzimmer, das Labor und ein Sozialraum für die insgesamt fünf Mitarbeiterinnen. Der vordere Bereich der Praxis wurde komplett entkernt, sodass ein großes Raumvolumen entstand. Hier befinden sich der Empfang und der verglaste Wartebereich. Die beiden großformatigen Fototapeten (Motive der Siegländ-

schaft um Eitorf) dienen der optischen Vergrößerung. Im hinteren Bereich wurde ein zweiter Wartebereich geschaffen. Durch die Verglasung des neu geplanten Labors wird der Wartebereich mit Tageslicht beleuchtet. So wird den wartenden Patienten die zuvor bestehende Enge genommen. Alle Türstürze (Höhe zuvor 2,00 m) wurden entweder bis zur Decke oder auf eine Höhe von 2,20 m vergrößert. Dadurch wird die Wegführung ersichtlicher und erweitern sich die Blickachsen.

Materialkonzept: Die beiden Ärzte und die fünf Mitarbeiterinnen wünschten sich helle und gut beleuchtete Räume. Mithilfe eines Lichtplaners wurden alle Räume bedarfsgerecht mit LED ausge-

leuchtet. Alle Einbauten sind aus Eiche und weiß lackierten Plattenmaterialien gefertigt. Räumliche Trennungen im Warte- und Laborbereich bestehen aus Glas, eingefasst mit Blockzargen aus Holz. Der Boden ist ein hellgrauer Kautschuk ohne Fugen. Die zurückhaltende Farbgebung wird ausschließlich durch die grünen Sitz- und Rückenissen sowie farbige Bilder durchbrochen.

After taking over an existing family practice, the young physician wanted to work in a "beautiful and contemporary" surgery environment in the future. The close collaboration of interior designer, physician and craftsmen made this wish come true.



↑ Eingang und Garderobe

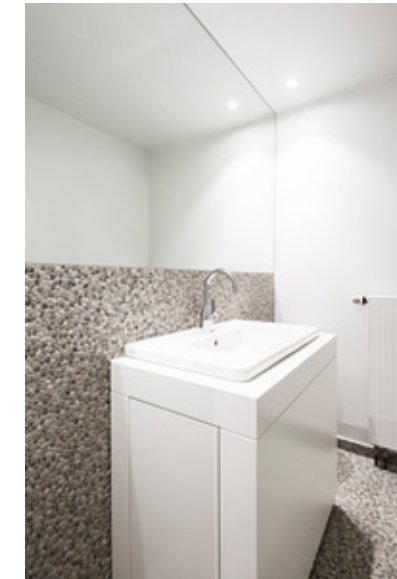


— Empfang und Wartezimmer

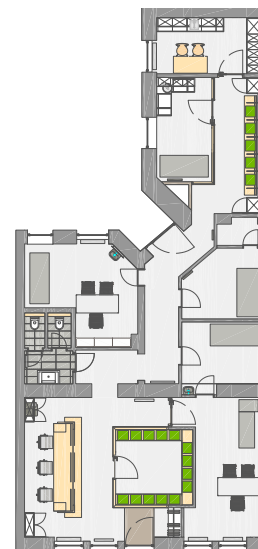


— Wartezimmer

Waschtisch WC



— Labor und Wartebereich



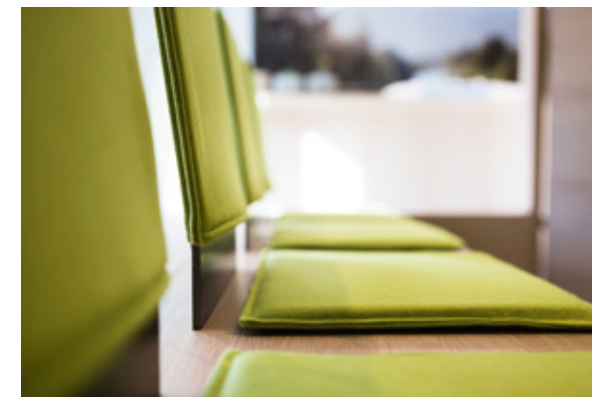
Grundriss



Blick vom Wartezimmer zum Empfang



Blick auf den Empfang —



Detail Sitzpolster

Bauten und Objekte



GERHARD BERTHOLD

Dipl.-Ing. Innenarchitekt bdia, AKNW

Büro

Gerhard Berthold, Innenarchitekt,
Eitorf

Büroprofil

Meine Innenarchitektur hat den
Anspruch, Ästhetik, Funktionalität
und Materialität gekonnt und sinnvoll
bis ins Detail zu vereinen.

Auftraggeber

Dr. Guido Dilg, Eitorf

Fotos

Simon Wegener, Bad Honnef

Text

Gerhard Berthold, Eitorf