

# Innovatives Design trifft Kieferorthopädie

Innovative design meets orthodontics

## Neubau einer kieferorthopädischen Praxis, Ismaning

Mit ihrer 2. kieferorthopädischen Praxis wollte sich Dr. Evelyn Pötter deutlich vom Mainstream der üblichen Praxen durch eine optisch innovative, moderne, zukunftsweisende Gestaltung absetzen. Sie fand einen Neubau in Ismaning mit 215 m<sup>2</sup> im EG und 1. OG sowie einer Erweiterungsfläche von 85 m<sup>2</sup> im EG. Die entstandenen Räume wirken durch versiegelten Sichtbeton an Wänden und Decken, kombiniert mit Glas und weißem Innenausbau. Der aktuelle Praxisbereich im EG beherbergt neben Empfang und Warten derzeit 4 Behandlungsräume, Röntgenraum und Büro, zukünftig geplant ist im 2. Bauabschnitt u. a. eine Erweiterung um weitere 4 Be-

handlungszimmer. Im 1. OG befinden sich Mitarbeiterbereich, Verwaltung, Arztbüro und Zahntechnik. So konzentriert sich das EG auf die Patienten, während der Mitarbeiter- und Arbeitsbereich bewusst separiert ist. Der Empfang erhielt einen „Himmel“ aus weißen Quadrern, die neben der extravaganen Optik auch der Akustik im Raum dienen und zudem Teile der Beleuchtung beinhalten. Die restlichen Deckenflächen wurden als Akustikflächen abgehängt und mit umlaufenden Lichtvouten versehen, einzelne Spots setzen Akzente an den Wänden. Glas und große Fenster sorgen für Transparenz und Helligkeit, die Holzoptik des



Stylische Optik – sehr modern, aber nicht modisch

Bodens setzt einen warmen Gegensatz zum Beton. Die Gesamtwirkung der Praxis ist sehr harmonisch und klar. Die möblierte Terrasse, auf der die Patienten an warmen Tagen die kurzen Wartezeiten überbrücken können, rundet das Ambiente ab, in dem sich Besucher und Mitarbeiter gleichermaßen willkommen und wohlfühlen.

Successful and high-quality interior architecture lends this orthodontic practice its uniqueness – innovative, modern, trend-setting and clearly distinguished from the mainstream of conventional practices, the interiors become a visual experience.



Hochwertiges und innovatives Ambiente schon im Eingangsbereich



„Facettenreiche  
Innenarchitektur  
macht diese Praxis  
zum spannenden  
Erlebnis!“



Optische Betonung der Akustikelemente durch indirekte Beleuchtung



Die außergewöhnliche Deckengestaltung als prägendes Gestaltungselement



86

Die Holzoptik des Bodens schafft einen warmen Gegensatz zum kühlen Beton.



Identische Formensprache auch in den Behandlungszimmern



Helle und freundliche Gestaltung der Flurbereiche



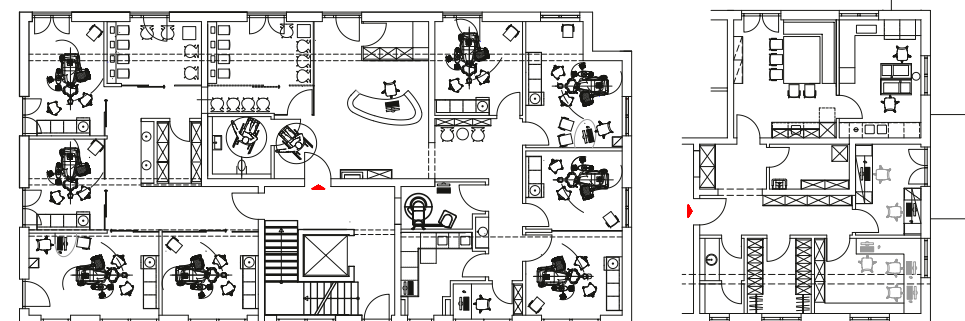
Schnörkellose Geradlinigkeit auch im Wartezimmer



Wirkung durch farbige Betonung



Abgegriffene Zeitschriften im Wartezimmer sind Schnee von vorgestern!  
Grundriss



## Bauten und Objekte



**HARTWIG GÖKE**  
Dipl.-Ing. Innenarchitekt bdia

**Büro**  
Göke Praxiskonzepte,  
Düsseldorf  
[www.goeke-praxiskonzepte.de](http://www.goeke-praxiskonzepte.de)

**Büroprofil**  
Göke Praxiskonzepte realisiert individuelle Praxisprojekte für Ärzte und Zahnärzte, sei es im Rahmen einer Renovierung oder einer Neugründung, und steht für hochwertige und zeitlose Innenarchitektur.

**Auftraggeber**  
Frau Dr. Evelyn Pötter,  
Markt Schwaben

**Fotos**  
Joachim Grothus, Herford

**Text**  
Christine Göke, Düsseldorf

87