

## Von Grund auf anders

Fundamentally  
Different



Empfang

### Neubau einer Zahnarztpraxis, Riedstadt

Bei der Umsetzung des Zahnzentrums Riedstadt ist für das junge Zahnarzt-paar ein wohlthuend schlichter Bau mit einer Nutzfläche von rund 590 m<sup>2</sup> entstanden, die zum größten Teil als Praxis dienen. Deutlich weniger schlicht sollte die Innengestaltung der Praxis sein. Jung, frisch und einfach anders wünschten sich die Bauherren ihre Arbeitsumgebung.

Wir entschieden uns für eine gemütliche Loftatmosphäre mit vielen ungewöhnlichen Elementen. Im Eingangsbereich der Praxis trennen natürlich gewachsene Baumstämme den Wartebereich von der Rezeption. Statt der üblichen Wartestühle finden sich in der neu geschaf-

fenen Koje auch gemütliche Sessel, die ein echtes Lounge-Gefühl schaffen. Die Beleuchtung und weitere spielerische Elemente bringen zusätzliche Lockerheit in den Raum.

Ein Highlight sind die farbenfrohen und witzigen Tapeten, von denen mehrere als gestalterisches Element in der Praxis eingesetzt wurden. Im WC blüht der Mohn, im Flurbereich hängen Mantel, Schirm und Hut lässig an der Wand, neben dem Zahnarztstuhl wurde auf der Wand skizziert und der Personalraum glänzt durch eine Shabby-Wand mit üppigem Blumenfries.

Lässigkeit in Form eines Strandbuden-looks bringt auch die Holzverkleidung

hinter der Rezeption. Die langgezogene Form der weißen Theke aus Corian wird an der Decke exakt gespiegelt. Dafür wurden die dunklen Akustikplatten an dieser Stelle ausgeschnitten. Insgesamt ist so ein frischer Look entstanden, der mehr an ein stylisches Hotel als an eine Zahnarztpraxis erinnert.

When implementing the Dental Centre in Riedstadt, the building for the young dentist couple turned out to be clear and unadorned, while the interior architecture of the practice is modern, stimulating and unconventional.



Wartebereich, Empfang



Wartebereich, Sicht vom Empfang



Vorwarten



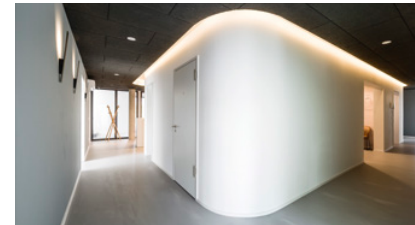
Behandlungszimmer

Flur

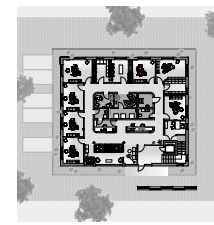
Grundriss Obergeschoss



Wartebereich mit Stehtisch



Personalküche



Grundriss Erdgeschoss

„Räume sprechen. Sie zeigen Persönlichkeit und treffen Aussagen.“

## Bauten und Objekte



**ACHIM HERZOG**  
Dipl.-Ing. (FH) Innenarchitekt bda

**Büro**  
herzog, kassel + partner, Karlsruhe  
www.herzog-kassel.de

**Büroprofil**  
Konzeptionelle Planungen im Bereich Medizin, Shop, Gastronomie, Business, Umbau/Neubau/Umnutzung von Häusern, individueller, gehobener Innenausbau

**Auftraggeber**  
Dres. Warzecha, Priß, Riedstadt

**Beteiligte**  
B.A. Innenarchitektur  
Sandra Kerner

**Fotos**  
Thomas A. Berger, Linkenheim

**Text**  
Nina Kassel, Karlsruhe