

Hanseatisch elegant

Hanseatic elegance



↑ Besonderes Highlight hinter der neuen Rezeption: die außergewöhnliche Wandgestaltung

Le Méridien, Hamburg

Direkt an der Außenalster gelegen, begeistert das Le Méridien Hamburg nach viermonatiger Umbauphase mit neuen öffentlichen Bereichen, die als sogenannter „Hub“ eine Verbindung zwischen Reisenden aus aller Welt und den Hanseaten schaffen.

Das zeitlos-elegante Interior-Design-Konzept von JOI-Design spielt mit Assoziationen zur Alsternähe und dem Standort Hamburg, seiner maritimen Geschichte sowie dem bedeutenden Handelshafen: Inspiriert von den vielen Wasserstraßen und Kanälen, drückt sich die gestalterische Leitidee in tänzelnden Linien, Diagonalen, Dreiecken und Prismen aus, die an die Segel und Taue der

Boote auf dem Wasser erinnern. Kunst und hanseatische Kultur vereint: Die von einer Künstlerin angefertigte Weltkarte hinter der Rezeption fungiert als aufmerksamkeitsstarker Blickfang für die ankommenden Gäste. Hergestellt aus feinen Metalldrähten, stellen die akzentuierten Linien die wichtigsten internationalen Schifffahrtsrouten von heute dar. Zudem schlagen überall in der Lobby ausgewählte Details und Accessoires den thematischen Bogen zur Hansestadt, zum Hafen und den damit verbundenen Reisen.

Im neuen Le Méridien-Hub lösen sich die räumlichen Grenzen zwischen Rezeption, Eingangsbereich und Bar auf. Ziel

des neuen innenarchitektonischen Konzepts ist es, den Gästen einen multifunktionalen Raum zu bieten. Die Bar erhält hierbei eine besondere Rolle: Tagsüber steht sie für Kaffeekultur, und in den Abendstunden dient sie als Aperitivo- oder Weinbar.

Le Méridien Hamburg enthuses with redesigned public areas which, as so-called "Hub", establish a relationship between travellers from all over the world and the citizens of the Hanseatic City. Dancing lines, diagonals, triangles, and prisms remind of the sails and ropes of the boats on the nearby Alster Lake.

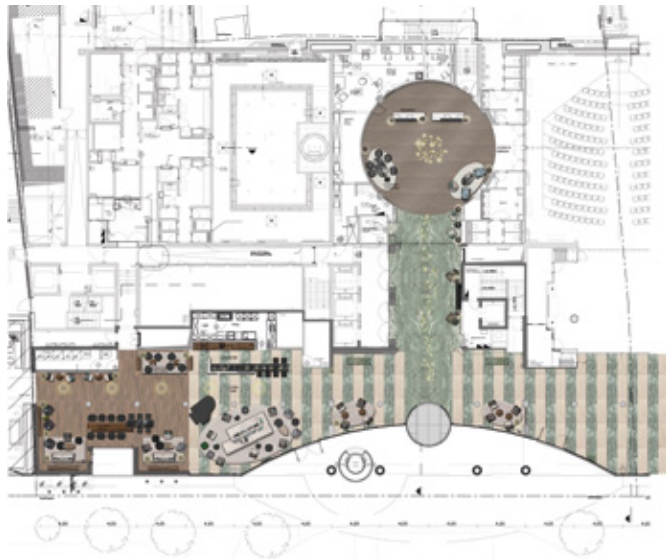


↑ Der Hub als neuartiges Wohnzimmer und Zentrum der Kommunikation



! Beruhigende Wohnzimmeratmosphäre, akzentuiert durch hellblaue und türkisfarbene Highlights

Grundriss Lobby



! Die öffentlichen Bereiche präsentieren sich ab sofort ganz in zurückgenommenen Farbtönen.

Neu platziert: die Rezeption



Gemütliche, inselartige Sitzarrangements —



Bauten und Objekte



CORINNA KRETSCHMAR-JOEHNK
Dipl.-Ing. Innenarchitektin bdiA

PETER JOEHNK
Dipl.-Des. Innenarchitekt bdiA

Büro
JOI-Design, Hamburg
www.JOI-Design.com

Büroprofil
JOI-Design – HOTEL COUTURE
Für JOI-Design ist exklusiv-hochwertiges Hospitality Design Schwerpunkt der Arbeit und Leidenschaft zugleich. Die Erfahrung spiegelt sich auch in „Products by JOI-Design“ wider.

Auftraggeber
Anonym

Fotos
Christian Kretschmar, Hamburg

Text
JOI-Design, Hamburg