

Modular & flexibel

A modular and flexible concept



↑ Eingang

Pilot Store Birkenstock, Münster

Kernelement des neuen Birkenstock Pilot Stores in Münster ist ein modulares Ladenbaukonzept, geprägt von einer modernen Ästhetik, natürlichen Materialien und einem flexiblen Mobiliar.

Bereits von außen sorgen vertikale Holzlamellen, die das charakteristische Fußbett der Marke nachbilden, für Aufmerksamkeit und bieten einen guten Blick auf die Kollektionen. Innen lässt sich das modulare Konzept leicht den jeweiligen Markttrends anpassen. Die Wandelemente einschließlich der Regale sind höhenverstellbar und verfügen zudem über eine integrierte LED-Beleuchtung, um das saisonale Marketing hervorzuheben. Die deckenhohen Spie-

gel in den verschiedenen Bereichen erweitern optisch das Raumerlebnis und reflektieren die Produkte in den unterschiedlichsten Winkeln. In den Boden aus grauem Ceamento ist ein 3D-Fußbett eingelassen.

Die 120 m² große Verkaufsfläche ist in die Bereiche Women, Men, Classic, Heritage, Highlight, Cosmetics und Kids unterteilt. Im Bereich Herrenschuhe dominiert ein industrieller Look mit Regalen aus graphitgrauem, pulverbeschichtetem Metall. Im Bereich Damenschuhe kommen warmes Furnier aus geräucherter Eiche sowie cognacfarbene Ledersitze und ein Patchwork-Teppich zum Einsatz. Die Classic Wand

ist mit Magneten ausgestattet, die ein frontales Display erlauben. Ein hell erleuchtetes Wandmöbel mit Metallgeflecht ist im EVA-Pattern von Birkenstock gestaltet, davor ergänzen ein Vintage-Massivholztisch und Hängeleuchten das Ensemble.

Birkenstock is known to be associated with craftsmanship, quality, natural materials and comfort for the users. Similarly, the design was developed to meet the expectations of both 'client and user' at the same time and making shopping an experience.



↑ Blick in die Herrenabteilung im hinteren Bereich



! Zentraler Bereich mit Kassentisch



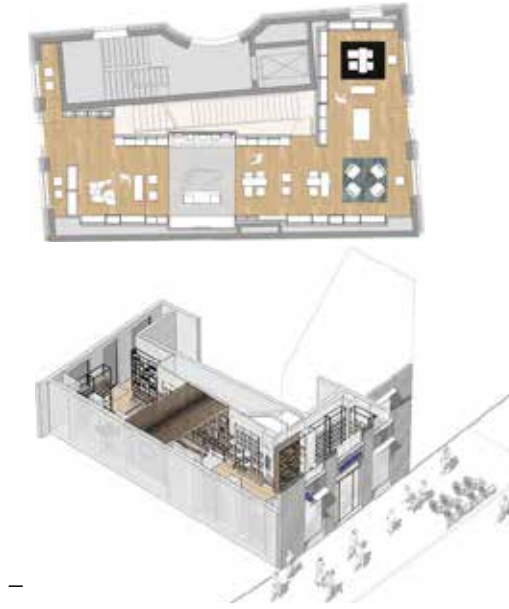
! Hinterer Bereich – Kinderabteilung



! Birkenstock Heritage Wall



! Zentraler Bereich – Übergangzone



Grundriss Erdgeschoss –
3D-Modellskizze –



! Vorderer Verkaufsbereich mit Damenabteilung

Bauten und Objekte



GÜL KOC-JANSSEN
Dipl.-Ing. Innenarchitektin bdiA

Büro
gül koc GmbH interior design +
construction services, München
www.guelkoc.com

Büroprofil
gül koc GmbH bietet international
alle innenarchitektonischen und
Generalübernehmer-Leistungen in
den Bereichen Retail, Hospitality,
Residential und Gastronomie vom
Entwurf über den Roll-Out bis zur
Bauleitung an.

Auftraggeber
Birkenstock GmbH & Co. KG
Fachgeschäft Münster

Beteiligte
Project team: Gül Koc-Janssen,
Vasudha Jindal, Shehroze Yusuf
Khan, Martin Corral

Fotos
Thomas Zehnder,
Schwäbisch Gmünd

Text
gül koc GmbH, München