

## Moderne trifft Geschichte

Modernism Meets History



Fassade mit Außenauftritt

### Kundenbereich und Private Banking der Stadtparkasse, Augsburg

In der historischen Maximilianstraße Augsburgs wird eine Baulücke aus dem 2. Weltkrieg geschlossen. Die moderne Architektur des Neubaus fügt sich in Proportion und Auftritt in die historische, denkmalgeschützte Fassadenzeile ein. Die Stadtparkasse bietet hier ihren Privatkunden in Erd- und Obergeschoss exklusive und repräsentative Beratungsräume. Der schmale, gestreckte und verwinkelte Grundriss stellt zunächst eine Herausforderung dar, die wir durch gut durchdachte Innenarchitektur zu nutzen wussten. Die Konzeption von Akustik, Grafik und Beleuchtung verbindet sich fließend mit dem Design der Ausstattung und der Archi-

tektur zu einem Leitsystem. Sowohl für die Kunden als auch für einen gelungenen Auftritt des Bauherrn ist diese Formensprache zielführend. Die mäandrierende weiße Theke bildet das Herzstück der gesamten Fläche, dunkle fensterlose Räume werden durch gezielte Beleuchtung zu spannenden Besprechungsräumen. Eine in Handarbeit gefertigte Filzlamellenwand kaschiert mit ihrer geschwungenen Form geschickte eine dominante Raumecke. Diese Textilwand ist nicht nur Kunst, sondern ebenso der Raumakustik zuträglich. Auch der Blick vom Arbeitsplatz über die Dächer der Augsburger Altstadt ist einzigartig. Die Baustandards für die Ge-

staltung von 45 Filialen der Stadtparkassen in Augsburg und Friedberg, die im Zuge eines gewonnenen Wettbewerbs entwickelt wurden, haben wir auch an diesem Standort verwirklicht und nochmals angehoben.

The modern architecture and interior architecture blend into the proportions and appearance of the historic, listed façades of Augsburg's splendid boulevard. The Stadtparkasse occupies the prestigious rooms on the ground and first floor to attend to private banking clients.

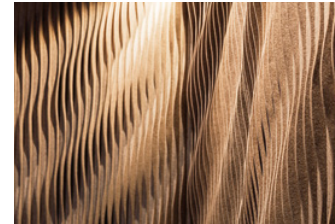
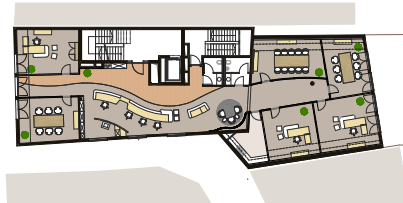


Lichtgestaltung und Leitsystem



Optisches Zusammenspiel aus Möbeldesign, Lichtplanung, Grafik und Akustik

„Akustik, Grafik, Beleuchtung, Ausstattung und Architektur ist Nutzungskonzept und Leitsystem gleichermaßen.“

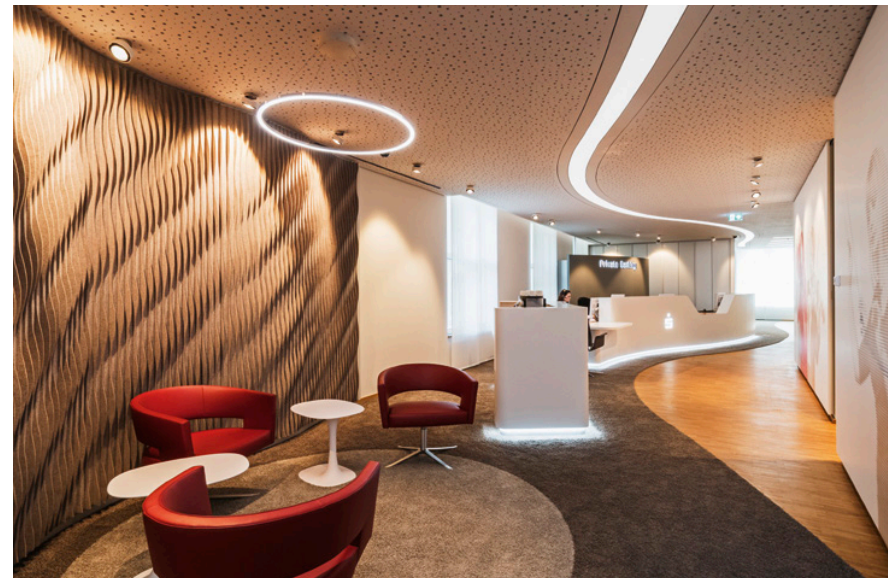


Detail Filzlamellen



Grafischer Auftritt  
(Künstler des Stadttheaters Augsburg)

Wartezone mit Blick zur Theke



## Bauten und Objekte



**MARGARETE KOLB**  
Dipl.-Ing. Innenarchitektin bdiA

**Büro**  
Innenarchitektur Büro Kolb,  
Stadtbergen  
[www.buero-kolb.de](http://www.buero-kolb.de)

**Büroprofil**  
Ob Umnutzung, Sanierung oder  
Neubau – wir als Innenarchitekten,  
Architekten und Landschaftsplaner  
sehen unsere Aufgabe darin, Räume  
zu gestalten, die den individuellen  
Bedürfnissen der Nutzer dienen.

**Beteiligte**  
Mitarbeiter: Klaus Maier,  
staatl. gepr. Raumgest.,  
Matthias Maier, Dipl.-Ing.,  
Grafik: Cynar, Regensburg

**Auftraggeber**  
Stadtsparkasse Augsburg,  
Augsburg

**Fotos**  
Eckhart Matthäus Fotografie,  
Wertingen

**Text**  
Margarete Kolb, Stadtbergen