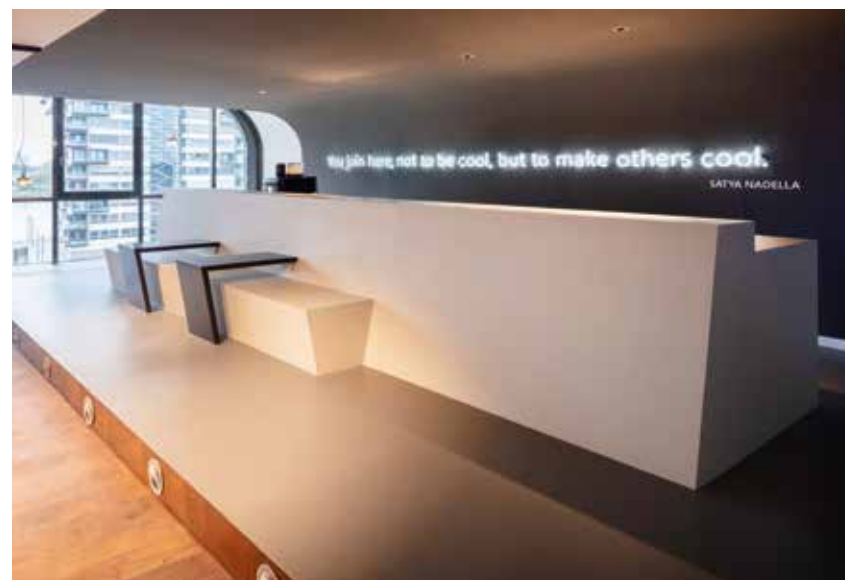


Globales Denken, lokales Handeln

Think global, act local



Offener Barbereich

Microsoft Office am Rheinauhafen, Köln

Think global, act local – Das Leitmotiv „Veedel@Work“ verankert das Lebensgefühl Kölns im Microsoft Office am Rheinauhafen.

Die Story beschreibt einen idealen Tag in Köln, der durch beliebte Kölner Quartiere („Veedel“) und zu Kölner Wahrzeichen führt: Dom, Szeneviertel, Brauhaus und Rheinwiesen mit den angrenzenden Industriearealen. Alle besonderen Bereiche dienen verschiedenen Qualitäten von Kommunikation und Kooperation. Das verbindende und zentral gestaltende Element zwischen den einzelnen Bereichen ist das „Kölner Brückengrün“, mit dem der Entwurf den Ausblick des Microsoft Büros auf die unmittelbar be-

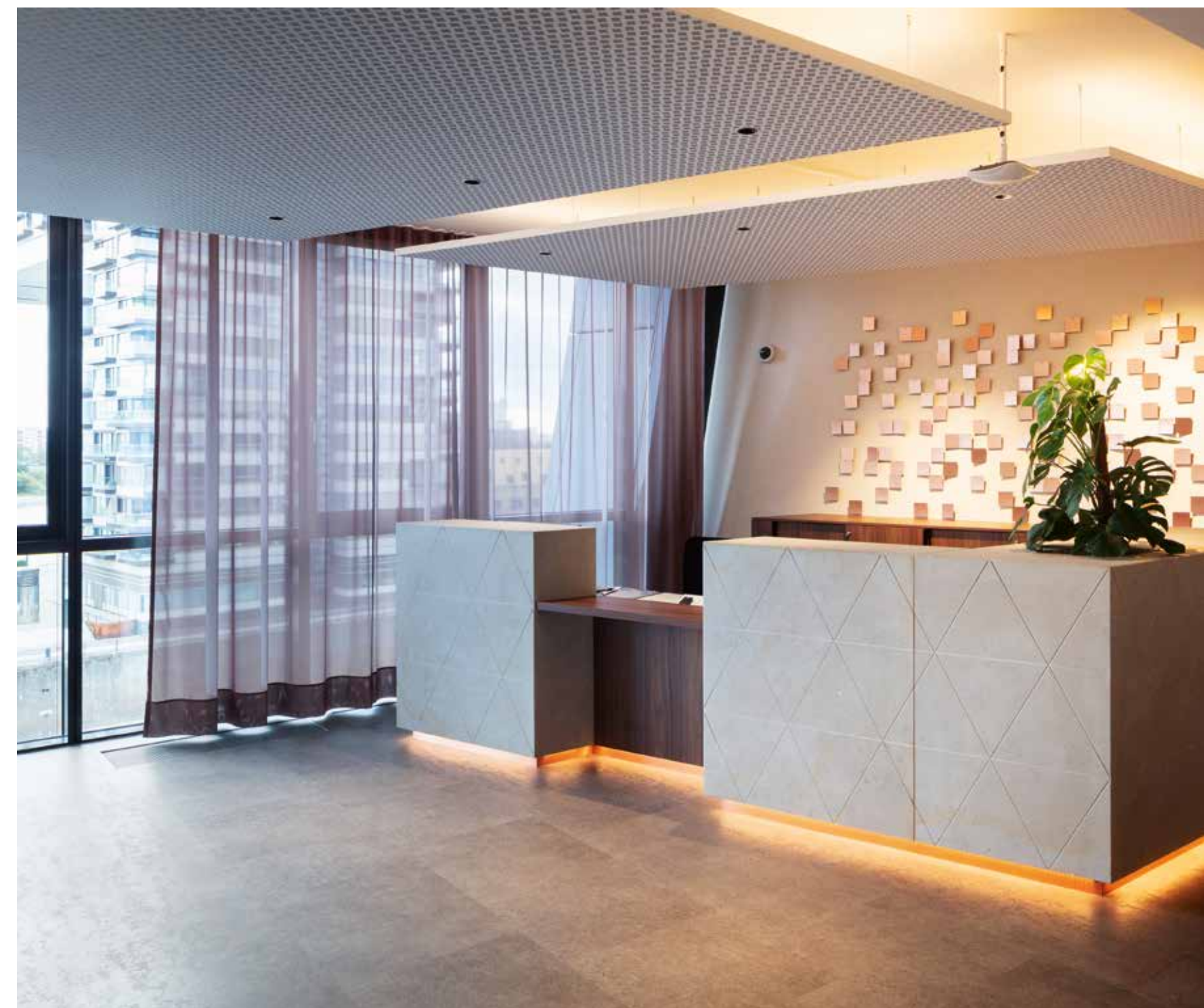
nachbarte Severinsbrücke feiert und den Standort im Inneren bewusst macht.

Der Entwurf spiegelt die zentrale Haltung, dass Menschen wichtiger sind als Marken. Die ikonischen Microsoft Quadrate werden als Material und Grafik als zweites formales Narrativ aufgenommen. Auch der Prozess des Verarbeitens der „Veedel“-Motive erzählt die Geschichte des Kunden. Damit entstehen sowohl atmosphärisch dichte Farbcodes als auch ein formaler Zusammenhang mit der Marke Microsoft.

Die Grundlage bildet die Farbwelt des unmittelbar benachbarten städtischen Hafens. Dabei spielen Wasserstruktu-

ren, Reflektionsgrade und Transparenzen eine entscheidende Rolle, um die bewegte und lichte Atmosphäre in den Büroalltag zu transportieren. Das Brückengrün verbindet Bereiche mit stärkeren Impulsen, die vor allem über Materialität und Dessinierung den Unterschied machen.

The story describes an ideal day in Cologne, which not only leads to the office, but also through Cologne's popular quarters and to its landmarks. All special areas support different communication and cooperation qualities.



Empfang



Arbeitsplätze im „Brauhaus-Stil“



Loungebereich in Anlehnung an den „Salon Schmitz“



– Loungebereich

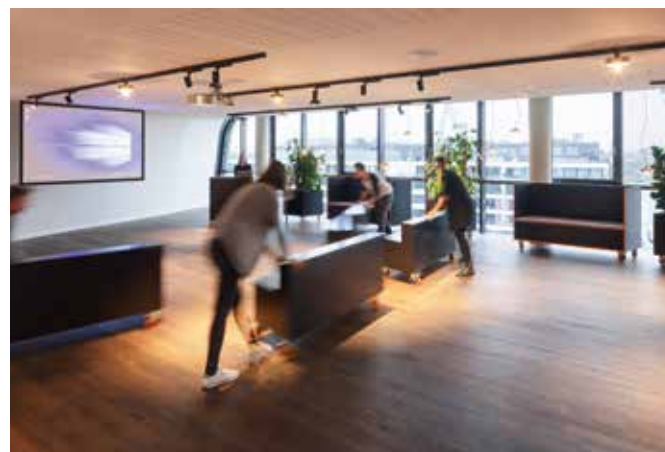


Koje für Meeting

Besprechungsraum



Multifunktionale Spielfläche



Open Office –



Bauten und Objekte



MONIKA LEPEL
Dipl.-Ing. Innenarchitektin bdiA

Büro
Lepel & Lepel, Köln
www.lepel-lepel.de

Büroprofil
LEPEL & LEPEL ist das Büro für
Architektur und Innenarchitektur.
Mit einem Team aus Architekten,
Innenarchitekten gestalten wir
inspirierende Architektur und Räume
für neue Arbeit, Bildung und Glaube.

Beteiligte
Projektleitung:
Rena van den Berg
Mitarbeit:
Gerda Karal,
Karen Höfer
Joanna Skoberla,
Ann-Denise Hinse
Hannah Stüber

Auftraggeber
Microsoft

Fotos
H.G. Esch, Köln

Text
Monika Lepel, Köln