

Weiterbauen in „Hinterm Buch“

Conversion of the Hinterm Buch Dairy



! Blick von der Terrasse ins Büro

Umbau einer Sennerei, Sulzberg im Allgäu

Nach Einstellung des Sennereibetriebes wurde die Käsküche zum Wohnraum umgebaut. Die restaurierte Kappendecke steht zusammen mit den grob verputzten Wänden im Kontrast zum Innenausbau. Hier dominieren der Weißtannenboden und die Weißlack-Möbel. Die Wohnung ist fast ohne Erschließungsflächen organisiert. Ein neues Eingangselement bringt Licht bis in das innenliegende Bad, das lediglich über eine Glasscheibe von der Küche getrennt ist.

Beim zweiten Bauabschnitt wurde der ehemalige Salzkeller, der lange Zeit als Garage genutzt wurde, zum Arbeitszimmer ausgebaut. In die alte Toröffnung wurde eine Fensternische mit Schreib-

tisch integriert. Die vom Rost zerstörte Kappendecke wurde durch eine neue Sichtbetondecke ersetzt. Durch das Entfernen einer inneren Ziegelschale kam altes Bruchsteinmauerwerk zum Vorschein. Zusammen mit dem Sichtestrich verleihen diese Materialien dem Raum einen neuen, rohen Charakter. Das verbindende Material ist die Weißtanne. Sie wurde sägerau bei den Brettertäfern und in gehobelter Form beim Möbelbau verwendet. Alle Einbauten und das Sofa sind Eigenentwürfe. Der gewählte Stoff und der Wollteppich harmonisieren mit den Farben des Raumes. Die Außenanlagen wurden um einen kleinen Kieshof mit Brunnen erweitert. Das neue große Fenster verbindet innen mit außen.

Etwas ungewöhnlich ist der Ausblick. Denn der Schreibtisch befindet sich auf Gartenniveau.

„Weiterbauen“ bedeutet neue Wege gehen. Es entstehen dabei Räume, die sich zwar an der Vorgeschichte orientieren, diese jedoch weiterentwickeln und dabei andere Entwürfe zutage fördern.

In the last reconstruction phase of the alpine dairy, the salt cellar was converted into an office. The drystone wall was repaired, interior walls were panelled, a concrete ceiling was installed and the old gate was replaced by a window niche with a desk. A contrast to the first construction phase.



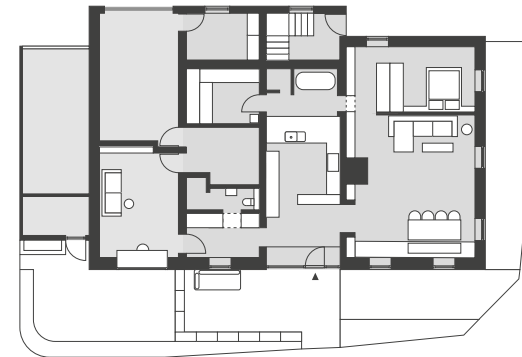
! Fensternische mit Schreibtisch



— Küche | Esstisch



— Von der Innenarchitektin entworfenes Schlafsofa



| Grundriss | Zentraler Blick in den Garten



| Regal mit Rohstahlwangen und Tanne-Böden

Bauten und Objekte



CHRISTIANE MAUCHER
Dipl.-Ing. Innenarchitektin bdiA

Büro
architektur + raum,
Kempten
www.architekturplusraum.de

Büroprofil
Unser Team aus Architekten und
Innenarchitekten sucht nach
kreativen Lösungen, die sowohl
den Wünschen des Bauherren als
auch den eigenen ästhetischen
Zielsetzungen gerecht werden.

Auftraggeber
privat

Beteiligte
Dipl.-Ing. Architekt Thorsten Leekes

Fotos
Hermann Rupp, Kempten

Text
Christiane Maucher, Kempten

Offenes Wohnen —
Innenraumverglasung
zwischen Bad und Küche —

