

Loftwohnen

Living in a loft



! Südseite

Umbau eines Bauernhauses, Riedering

Der Stall- und Tennenteil eines ehemaligen Bauernhauses im Rosenheimer Umland wurde zu einem Wohnloft für eine Familie und einer kleinen Praxis umgebaut. Die Praxis befindet sich im alten Kuhstall, dessen Ziegelkappendecke erhalten werden konnte und zu einem besonderen Flair beiträgt.

Der Wohnbereich erstreckt sich über zwei Geschosse und wurde früher als Geräte- und Heulager genutzt. Der Zugang zur Wohnung erfolgt über die alte Tennenbrücke im OG. Die interne Verbindung wurde in das alte Futtersilo integriert, welches als Zeuge der ehemaligen Nutzung skulpturenhaft im Raum steht. Die Bereiche Küche, Essen und Wohnen im OG wurden völlig offen gehalten. Die Schlafräume, das Bad und weitere Nebenräume sind als kubisches

Raum-in-Raum-System eingestellt, um den Gesamtraumeindruck der Tenne zu erhalten. Ein 10 Meter langes Schiebefenster mit frei auskragendem Balkon ermöglicht eine grandiose Aussicht auf das Chiemgauer Bergpanorama. Inmitten des großen Aufenthaltsbereichs sorgt ein Luftraum für eine räumliche Verbindung und natürliche Belichtung ins Erdgeschoss. Dort befinden sich Gästezimmer, Gästebad sowie die Nebenräume. Die halbgeschossig tieferliegende Bibliothek mit Ausgang auf die Terrasse und den Garten war ursprünglich eine Traktorgarage. Hier wurde wie an einigen anderen Stellen im Gebäude die aus Bruchsteinen gemauerte Außenwand unverputzt gelassen.

Die Fassade lehnt sich mit ihrer Altholzverschalung und der Ausformung der

Öffnungen an den Bestand an, wagt allerdings auch neue, großzügige Fensterelemente, welche selbstbewusst hervortreten. Dieser Bauernhausumbau will nicht traditionell und romantisierend sein, sondern den zeitgemäßen Lebens- und Wohnvorstellungen seiner Bewohner entsprechen.

Where hay was once stored, tractors were parked and livestock was kept, a family now lives and works. Carefully and yet self-consciously the barn floor of a former farm located close to Rosenheim was converted into a bright and generous residential loft, while the cowshed with a vaulted ceiling was turned into a small doctor's surgery.



! Offener Wohnbereich – Balkon Südseite



Offener Wohnbereich – Ausblick nach Süden



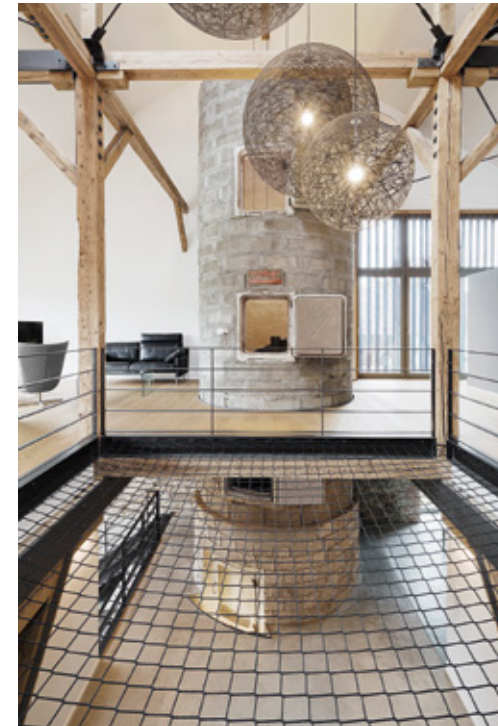
Offener Wohnraum – Blick zum Eingang Nordseite



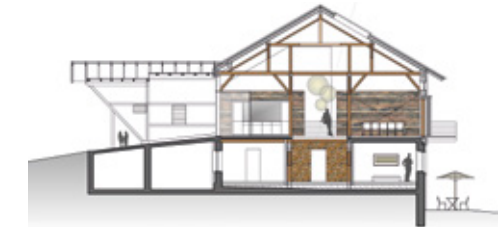
Praxis im ehemaligen Kuhstall – Empfang



Silo mit Luftraum



Praxis im ehemaligen Kuhstall – Wartebereich



Querschnitt durch Tennenrampe

Grundrisse Erdgeschoss und Obergeschoss

Blick auf den offenen Küchenbereich



KATJA NEUMANN
Dipl.-Ing. Innenarchitektin bdia

MARTINA LEIBOLD
Dipl.-Ing. Architektin und
Assoziierte bdia

THOMAS GERHAGER
Dipl.-Ing. Architekt und
Assoziierter bdia

Büro
QuestArchitekten, Rosenheim
www.questarchitekten.de

Büroprofil
Als Team aus Architekten und Innenarchitekten sehen wir jedes Projekt – ob Neubau oder Umbau – als gestalterische Einheit, die individuelle Lösungen verlangt.

Beteiligte
Monika Hartl
Dipl.-Ing. Innenarchitektin

Fotos
Claus Rammel, Rosenheim

Text
Katja Neumann, Rosenheim