

Alt und neu

Old and new



Flur

Sanierung eines denkmalgeschützten Stallgebäudes, Barsinghausen

Der ehemalige Kuhstall aus dem 16. Jahrhundert ist Teil einer denkmalgeschützten Rittergut-Anlage nahe Hannover. Vermutlich diente er zunächst als Herrenhaus und wurde dann bis ca. 1980 als Kuhstall und Milchammer genutzt. Heute erstreckt sich über zwei Teilgeschosse der Wohnbereich für die vierköpfige Familie. Das Büro der Inhaber befindet sich im Erdgeschoss.

Nachträglich vorgenommene bauliche Veränderungen wurden behutsam entfernt, die ursprüngliche Gebäudestruktur aus Rundbögen und diagonal gemauerten Ziegelgewölben wieder freigelegt und sichtbar gemacht. Zusätzliche Fensterausschnitte konnten in

die Bestandsstruktur aus Natursteinmauerwerk eingefügt werden. Um den Anforderungen einer denkmalgerechten und nachhaltigen Sanierung gerecht zu werden, wurde eine Wandheizung unter Lehmputz installiert. Das Gebäude wird mit einer Pellet-Heizung versorgt und entspricht den Anforderungen an ein KfW-Effizienzhaus Denkmal.

Gestalterisch wird das Nebeneinander von alt und neu zum Entwurfsthema. Historische Elemente wie Sandstein-Widerlager, Transmissionswelle oder verschiedene Deckenstrukturen stehen neben einem modernen Innenausbau aus Seekiefer-Sperrholzplatten. Das Material dient als Bodenbelag ebenso

wie als Material für den Innenausbau mit Fensterbänken, Arbeitsplatten und Regalflächen. Es wird damit zum einfachen Konzeptmaterial für eine sensible, zurückgenommene Gestaltung, die keinesfalls in Konkurrenz zur historischen Bausubstanz stehen will.

A listed cowshed dating from the 16th century was carefully revitalised and now serves a family as a place to live and work. A modern design vocabulary is sensitively integrated into a historic building fabric – a monument is preserved for the future.



Essbereich mit Ziegelgewölbe

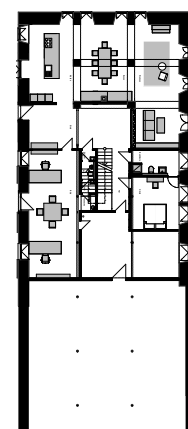
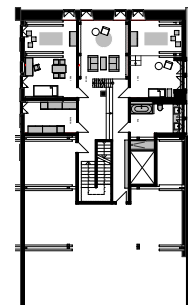


Raumeindruck ältester Stallbereich



„Unser Alltag wird zu einem wesentlichen Teil durch die Architektur bestimmt, die uns Tag für Tag umgibt.“

— Raumbeziehungen Flur – Wohnbereich



Grundrisse EG und OG



Büro



Detail Grundofen —

— Küchenbereich mit Kappendecke



Bauten und Objekte



TANJA REMKE

Dipl.-Ing. Innenarchitektin bdiA

SASCHA REMKE

Dipl.-Ing. Innenarchitekt bdiA

Büro

REMKE PARTNER INNENARCHITEKTEN

mbB, Barsinghausen

www.remke-partner.de

Büroprofil

REMKE PARTNER INNENARCHITEKTEN

mbB. Bauen im Bestand. Denkmal-

pflege, Altbausanierungen, Revita-

lisierungen. Modernisierungen von

öffentlichen Bereichen, Büro- und

Verwaltungsbauten

Auftraggeber

Anonym

Fotos

Tanja Remke, Barsinghausen

Text

Tanja Remke, Barsinghausen