

Modern und lichtdurchflutet

Modern and Light-flooded



Masterbad

Gestaltung eines Penthauses, Frankfurt am Main

Das Penthouse liegt am Rande des Frankfurter Bankenviertels im südlichen Westend. Es ermöglicht weitläufige Ausblicke auf die Stadt. Der Grundriss sorgt für fließende Raumabfolgen und eröffnet unerwartete Sichtbezüge. Von der Diele aus, die durch ein 2 m² großes Skylight mit Licht versorgt wird, betritt man den Wohn-Essbereich über zwei Pivot-Türen. Sie sind aus dem gleichen Material gefertigt wie der Dielenboden. Zur einen Seite des Esstisches gibt ein Panoramakamin Einblick in das benachbarte Wohnzimmer. Das TV-Möbel besteht aus zwei gegeneinander verschobenen Kuben aus weißem Mineralwerkstoff und weiß geädertem Natur-

stein. Zur anderen Seite öffnet sich die Küche. Die Kochinsel ist aus mattschwarzem Nanotech-Material gefertigt. In der dahinterliegenden Nussbaum-Schrankwand sind weitere Küchenfunktionen und der Zugang zum Hauswirtschaftsraum untergebracht. Wenn alle Fronten geschlossen sind, wirkt der Passepartout-Schrank eher wie eine Wandbekleidung mit prächtigem Furnierbild.

Boden und Wände in beiden Bädern sind mit einer fugenlosen, feuchtigkeitsunempfindlichen Beschichtung versehen. Im Masterbad steht eine ovale weiße Wanne hinter bodentiefen Fenstern frei im Raum. Sie löst sich aus der puren Be-

tonoptik gespachtelter Oberflächen, ebenso wie die Wachtischmöbel und eine Wand aus dreidimensionalen Natursteinmosaik-Fliesen. Im Gästebad ist es ein kunterbuntes Wandmuster aus Rauten und Streifen, das sich von der Einheit seiner zementfarbenen Umgebung abhebt.

The floor plan allows flowing sequences of rooms, unexpected visual connections and extensive views. The combination of selected materials creates exciting contrasts in look and feel. The furniture is designed and manufactured with great attention to detail.



Entrée



! Dachterrasse

– Kochbereich



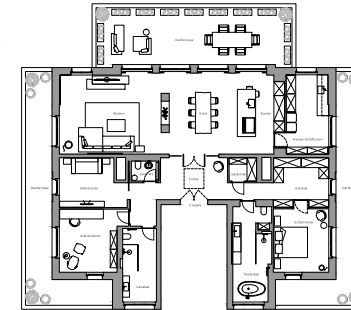
! Essbereich

– Wohnzimmer



Schlafzimmer –

„Prägend sind fließende Raumabfolgen und weitläufige Ausblicke.“



! Masterbad



Gästebad –

Bauten und Objekte



DIETER SCHMIDT
Dipl.-Ing. Innenarchitekt bda

Büro
Schmidt Holzinger
Innenarchitekten, Rodgau
www.schmidtholzinger.de

Büroprofil
Wir sind Innenarchitekten und gestalten Räume. Unsere maßgeschneiderten Lösungen schaffen Räume mit hohem ästhetischem Anspruch. Räume, in denen sich Menschen gern aufhalten.

Beteiligte
Landes & Partner, Michael A. Landes
Architekt BDA, Frankfurt am Main

Auftraggeber
anonym

Fotos
Ingmar Kurth, Frankfurt am Main

Text
Dieter Schmidt, Frankfurt am Main