

# Über den Dächern der Stadt

Above the rooftops of the city



! Aussicht

## Dachausbau, München

Abgestimmt auf die Bedürfnisse und Wünsche der Bauherren, entstand auf zwei Ebenen über den Dächern der Stadt ein einmaliges Haus im Haus. Der durchdachte Dachausbau teilt sich in einen privaten Bereich mit nichtöffentlichen Rückzugsbereichen und einen offenen Wohnbereich. Drehbare, raumhohe, lederbespannte Lamellen trennen den Treppenraum vom Wohnbereich. Einzig ein offener Küchenblock und eine Sofalandschaft mit Kamin füllen die großzügige Fläche mit einer Raumhöhe von über drei Metern. Die Deckenverklei-

dung verbirgt geschickt die notwendige Klima- und Lichttechnik. In der privaten Ebene kombiniert ein ausgefeiltes Türsystem Stauraum, WC-Zugang und eine Türe zum Bad, die sich im geöffneten Zustand flächenbündig parken lässt. Maßgefertigte Schiebe- und Drehtürgriffe sowie hochwertige Bespannungen aus Leder und lackierte Flächen zieren die Schreinerarbeiten. Die schlichte Eleganz der Einbauten korrespondiert mit der ausgesuchten Farbpalette aus gedeckten Tönen und farbigen Akzenten. Das Highlight ist die ein-

malige Dachterrasse, die einen grandiosen Ausblick über die Dächer der Stadt bietet.

The two-storey attic conversion is as a house-in-house system divided into a private area with non-public zones of retreat and an open-plan living area. The plain elegance of the fixtures corresponds to the colour spectrum of muted shades and coloured accentuations.



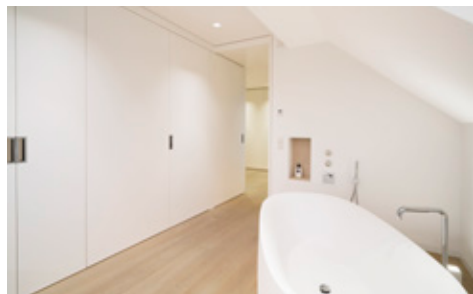
! Wohnbereich



– Essbereich



Wohnbereich



– Bad

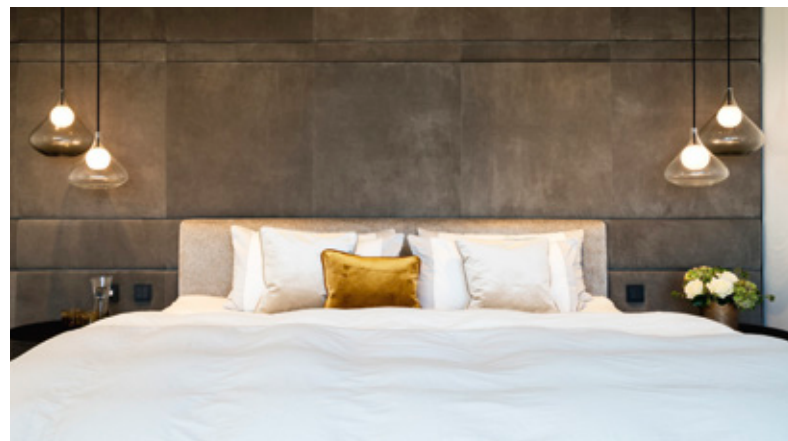
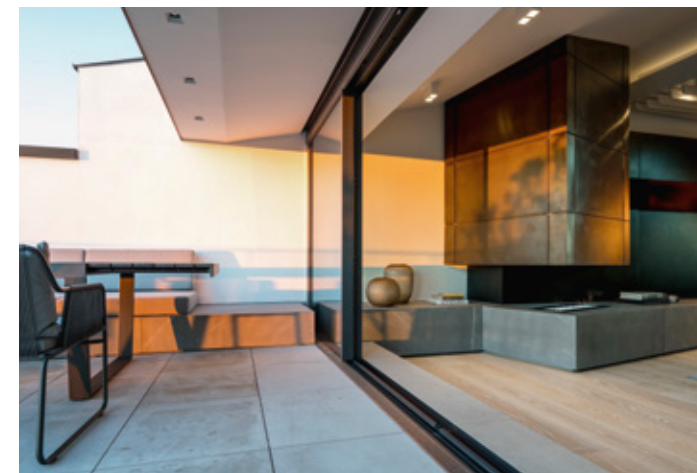
Eingangsbereich –



Treppe zwischen den Ebenen

„Wir schaffen Lebensräume.“

Dachterrasse



Schlafbereich |

## Bauten und Objekte



**LUDWIG KINDELBACHER**  
Dipl.-Ing. Innenarchitekt bdia und  
Dipl.-Ing. Architekt BDA

**GERHARD LANDAU**  
Dipl.-Ing. Architekt BDA und  
Assoziierter bdia

**Büro**  
landau + kindelbacher Architekten  
Innenarchitekten GmbH,  
München  
[www.landaukindelbacher.de](http://www.landaukindelbacher.de)

**Büroprofil**  
Die Schnittstelle zwischen Architek-  
tur und Innenarchitektur ist unser  
Kapital. Erst der Dialog führt zu einer  
ganzheitlich durchdachten Gestal-  
tung – nutzerorientiert und zeitlos in  
Funktionalität und Design.

**Auftraggeber**  
privater Bauherr

**Fotos**  
Ortwin Klipp, München

**Text**  
Landau Kindelbacher, München