

New Office Design

New office design



Empfangsbereich

Bürokonzept für eine Unternehmensberatung in München

Für die international agierende Unternehmensberatung h&z wurde in zentraler Lage in München ein neues Bürokonzept auf 2.500 m² umgesetzt. Für den Neubau in der Max-Joseph-Straße entstanden auf sechs Ebenen zeitgemäße Flächen, die eine Mischung aus modernen Arbeitsräumen und Open-Space-Bereichen sowie weitere unterschiedliche flexible Arbeitsplatzangebote von Projekt- und Workshop-Räumen über Thinktanks bis hin zu Kommunikations-

flächen bieten. Das gewählte Farbkonzept sowie die differenzierte Möblierung in den verschiedenen Bereichen geben Orientierung und Identifikation. Großzügige Konferenzflächen, die auch zu einem großen Raum schaltbar sind, befinden sich im Dach- wie im Erdgeschoss. Highlight des Bürokonzepts ist die mit kräftigen Farben gestaltete „Bar Centrale“ im Erdgeschoss, die für die Mitarbeiter und Gäste weitere informelle Aufenthaltsbereiche bietet. So wurde

eine optimale Work- und Living-Atmosphäre für die Mitarbeiter von h&z geschaffen.

For the h&z management consultancy, contemporary premises on six levels were created in a central location in Munich, providing a mix of modern offices and open-space areas, along with a variety of flexible meeting and conference areas.

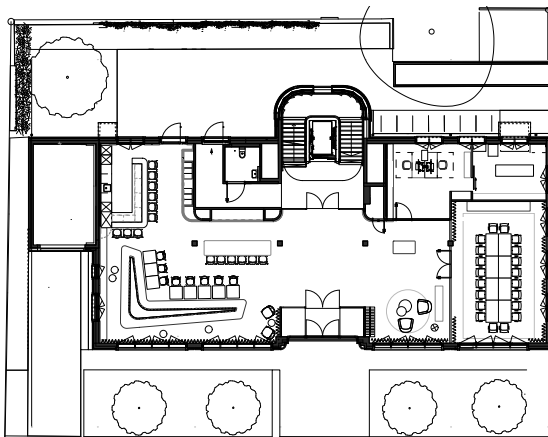
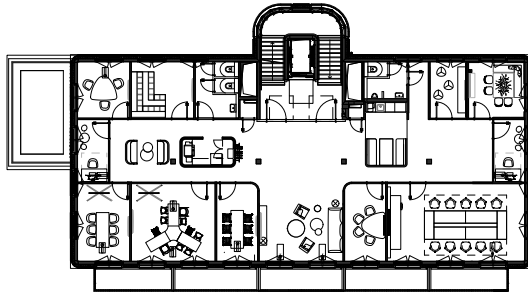




! Konferenzbereich Erdgeschoss



! Oben: „Werkstatt“ für Design-Thinking-Workshops
Unten: Informal Meeting Rooms



! Grundrisse EG und 1.OG



! Kommunikationszonen als Open Space Büros



Informal Meeting Rooms für Activity Based Working



Konferenzbereich Dachgeschoss

„Der Wandel der Gesellschaft reflektiert die Art, wie wir morgen arbeiten werden.“



Teeküche



Informal Meeting Rooms für Activity Based Working



LUDWIG KINDELBACHER

Dipl.-Ing. Innenarchitekt bdia und
Dipl.-Ing. Architekt BDA (im Bild links)

GERHARD LANDAU

Dipl.-Ing. Architekt BDA und
Assoziierter bdia

Büro

landau + kindelbacher Architekten
Innenarchitekten GmbH, München
www.landaukindelbacher.de

Büroprofil

Die Schnittstelle zwischen Architektur und Innenarchitektur ist unser Kapital. Erst der Dialog führt zu einer ganzheitlich durchdachten Gestaltung – nutzerorientiert und zeitlos in Funktionalität und Design.

Auftraggeber

h&z Unternehmensberatung

Beteiligte

Lichtplaner: Tropp Lighting Design

Fotos

Werner Huthmacher, Berlin

Text

Landau Kindelbacher