

Oswalda Hus

Oswalda Hus



Außenansicht: Holzanbau an Stammhaus

Bio-Hotel im Kleinwalsertal

An das Stammhaus des Bio-Hotels in Riezlern wurde ein zweigeschossiger Holzbau angebaut, um das Restaurant und den Wellnessbereich zu erweitern. Das Restaurant bietet ringsherum einen fantastischen Ausblick auf die Bergwelt des Kleinwalsertals. Eine „Sofa-Bank“ begleitet die Fenster. Davor sind locker Tische und Stühle platziert, die sich individuell arrangieren lassen. Im Zentrum des Raumes steht eine Lamellenwand, die geschickt zwei tragende Stahlstützen integriert. An der Rückseite hängt ein Buffet für das Servicepersonal. Für angenehme Akustik sorgt die Lamellendecke aus Weißtanne. Passend dazu

wurde ein Esche-Massivholzboden verlegt. Zum Frühstück sorgen die bunten Stoffe für gute Laune; abends tauchen die kleinen goldenen Tischleuchten das Menü in sanftes Licht. Der darunterliegende neue Ruheraum ist auf zwei Ebenen organisiert. Die raumhohe Verglasung kann im Sommer aufgeschoben werden. Auf der Podestebene sind Wellnessbetten installiert. Stoffbespannte Wandnischen und halbtransparente Vorhänge sorgen für Privatheit. Die farbigen Glasleuchten darüber geben ein warmes Licht. Da dieser Raum auch für Yogakurse genutzt wird, können die Betten flächenbündig hochgeklappt

werden. Auch hier wurden die Holzakustikdecke und der Esche-Massivholzboden verbaut. Raum, Zeit, Natur und Design miteinander zu verbinden, ist der Anspruch von Joachim Müller, der zusammen mit seinen Schwestern das Hotel betreibt. Der neue Anbau leistet dazu einen erheblichen Beitrag.

A two-storey wooden annexe was added to the main building of the organic hotel in Riezlern to expand the restaurant and wellness area. Great attention was paid to building biology, sustainability and good design. The folding beds in the relaxation room are beautiful and practical.



Restauranterweiterung mit „Rundumblick“



Relaxzone im Garten



Detail: Wellnessnische von innen

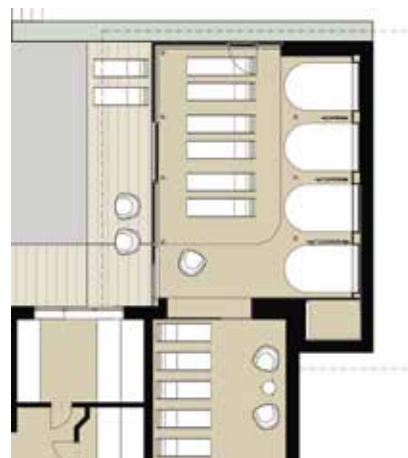


Klappbare Wellnessbetten





l Lattenwand mit Service-Buffer



l Grundrisse EG Restaurant und UG Ruheraum



CHRISTIANE MAUCHER
Dipl.-Ing. Innenarchitektin bdi

Büro
architektur + raum, Kempten
www.architekturplusraum.de

Büroprofil
Unser Team aus Architekten und Innenarchitekten sucht nach kreativen Lösungen, die sowohl den Wünschen des Bauherren als auch den eigenen ästhetischen Zielsetzungen gerecht werden.

Auftraggeber
Hotelier Joachim Müller, Riezern

Beteiligte
Thorsten Leekes, Dipl.-Ing. Architekt

Fotos
Hermann Rupp, Kempten

Text
Christiane Maucher, Kempten