

Hotel Zur Schwane

Hotel Zur Schwane



| Gastraum Weinstock

Moderne Architektur und gelebte Geschichte in Volkach

Im traditionsreichen Hotel „Zur Schwane“ hat eine moderne, ausdrucksstarke Küche Einzug gehalten. „Aromen Experience“ ist das Motto von Steffen Szabo, dem jüngsten Sternekoch Bayerns. Er beschäftigt sich mit verlorengegangenen Aromen, betrachtet die Zutaten ganzheitlich und im Detail.

Mit dem neu gestalteten Gastraum haben sich Jung & Klemke der Thematik angenommen und das Konzept in die Raumgestaltung eingebunden. Moderne Architektur trifft gelebte Geschichte. Sie schätzen und erhalten das Ursprüngliche und bauen auf der vorhandenen Substanz auf. Durch den alten Dielenboden und den Stuck an der Decke er-

hält das Restaurant eine warme, vertraute Atmosphäre und erinnert an vergangene Zeiten.

Der Kontrast und somit die Würze kommen über neue Materialität und moderne Designelemente in den Raum. Ledertische sorgen für eine warme Haptik und machen die herkömmliche Tischdecke überflüssig. Gepolsterte Stühle und Bänke sowie gedeckte Farben schaffen einen modernen Lounge-Charakter. Der Fokus liegt auf den Speisen: Schmale Pendelleuchten betonen die einzelnen Tische; indirektes Licht und die inszenierten Wände verleihen dem Raum eine elegante, gelebte Atmosphäre.

Passend zu dem stilvollen Gastraum

wurde das Hotel um zwei Zimmertypen erweitert. Im gleichen Farbkonzept und angelehnt an die Materialien des Sternerestaurants, wurden in den Zimmern die Weingeister thematisiert. Die Wandvertäfelung stellt die Läufe der Weinberge dar und schafft so den Brückenschlag zum dazugehörigen Weingut.

In the Weinstock, the new restaurant in the tradition-steeped Hotel Zur Schwane, Jung & Klemke have combined modern architecture with lived history. In the dining area and also in the hotel rooms, modern materials, muted colours and pure design now merge with living tradition.





l Gaststube des Romantikhoteles Zur Schwane

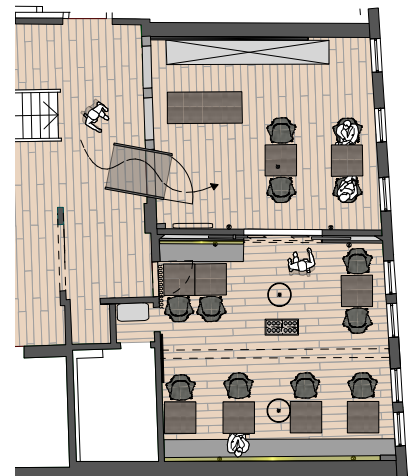
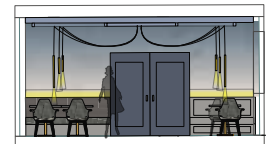


l Gemütliches Ambiente für moderne und ausdrucksstarke Küche



44

l Indirektes Licht betont die Wände.



l Grundriss und Ansichten



Romantische Zweisamkeit in warmer Atmosphäre



Zurückhaltende Eleganz in den Bädern



Die Wandleisten aus Holz erinnern an die Läufe in den Weinbergen.



Die neuen Zimmer sind eine Hommage an die Weingeister und schlagen so eine Brücke zu dem Weingut.



YVONNE KLEMKE

Dipl.-Ing. Innenarchitektin bdiA,

Büro

Jung & Klemke Architektur und
Innenarchitektur GmbH, Gießen
www.jung-klemke.de

Büroprofil

Jung & Klemke, bestehend aus der
Innenarchitektin Yvonne Klemke
und dem Architekten Michael Jung,
erschaffen hochwertige und außerge-
wöhnliche Innenraumkonzepte mit viel
Charme und Liebe zum Detail.

Auftraggeber

Eva Pfaff-Düker und Ralf Düker

Fotos

Hannes Niederkofler

Text

Jung & Klemke