

Munich Dental Office

Munich Dental Office



Empfangsbereich

Umbau zu einer Zahnarztpraxis in München

Wohnlich warm statt cool und distanziert und überhaupt nicht protzig präsentiert sich diese Zahnarztpraxis in der Münchner Innenstadt: Die Zeichen stehen auf Wohlfühl-Atmosphäre, kombiniert mit höchster Handwerklichkeit, prägt dies doch sehr wesentlich den Gemütszustand der Patienten. Das offene Konzept mit raumtiefen Durchsichten schafft Blickbeziehungen – in die Behandlungsräume hinein oder vom Wartezimmer nach draußen auf die wunderschön sonnengelben Altbaufassaden der Fußgängerzone. Warme Materialien wie Messing und Eichenholz

prägen das Design. Herzstück der rund 200 m² großen Räumlichkeiten ist der Bereich rund um den weißen Empfangscounter, der mit feinen Details punktet: Statt der obligatorischen Blumenvase kommt der Blumenstrauß in Form einer dekorativen Leuchte von der Decke, und der dahinterliegende, mit feinem, gebürstetem Messingblech belegte Schrank präsentiert eine schöne Vase wie eine Skulptur. Die Behandlungsräume erhielten neben rein funktionalen, weißen Einbauten Sitzgelegenheiten in Hotel-Lobby-Atmosphäre. Wer doch einmal etwas warten muss, kann im

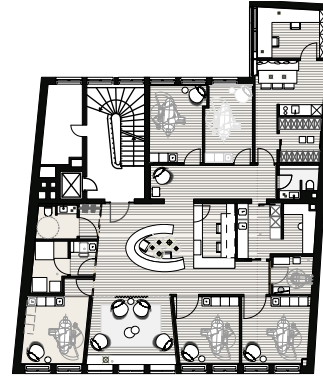
Wartezimmer an einem kleinen Desk seinen Laptop anstöpseln. Durch den großen Screen kann der Wartebereich auch als Raum für Fachvorträge genutzt werden.

The aim was timeless elegance consistent with a homely atmosphere and the hygiene requirements of a medical practice. A former office space in the historic centre of Munich was thoroughly renovated and converted into a dental practice.





Behandlungsraum 1



Grundriss



Skizze



Behandlungsraum 2



Detail Lichtobjekt Empfangstresen



Wartebereich 2, Flur



Labor



Detail Wandverkleidung Holz



Flurbereich



GABRIELA RAIBLE-VON LÜTTICHAU
Dipl.-Ing. Innenarchitektin bdia

Büro
GABRIELA RAIBLE INNENARCHITEKTUR
PLANUNGSGESELLSCHAFT MBH,
München
www.gabriela-raible.com

Büroprofil
Mit viel Erfahrung, Know-how und Leidenschaft entwickelt GABRIELA RAIBLE INNENARCHITEKTUR seit 2001 individualisierte Corporate Interior Architecture, die eine Unternehmenshaltung nachhaltig sichtbar und spürbar werden lässt.

Auftraggeber
Zahnarztspzialisten Theatiner 31

Beteiligte
Maren Böttcher, Projektleiterin

Fotos
Gandalf Hammerbacher

Text
GABRIELA RAIBLE INNENARCHITEKTUR,
München