

# Schuhwelten mit persönlicher Note

Shoe worlds with a personal touch



! Hinterleuchtete schwebende Goldringe inszenieren einzelne Produkte.

## Neugestaltung eines Schuhgeschäfts in Bad Kreuznach

Das Konzept setzt auf gedeckte Farben und eine exklusive Atmosphäre. Das Entree im Erdgeschoss bildet die Damenschuhwelt mit zarten Beeren- und Rosétönen mit Akzenten in Bernstein, Bronze- und Goldtönen – Analogien zur Jugendstilzeit. Gelungen ist der Spagat zwischen hoher Warendichte und einer atmosphärischen Welt, die in ihrer Hochwertigkeit den Produkten Raum gibt.

Neben klassischer Warenpräsentation über Regale und Mittelmöbel werden einzelne Highlights gesetzt: Hinterleuchtete, schwebende Goldringe inszenieren ausgewählte Produkte. Das neu verlegte Fischgrätparkett zieren mancherorts Teppiche, die gleichzeitig ein-

zelne Schuhwelten ausbilden. Gemeinsam mit den Bauherren auf einer Designmesse in Paris ausgesuchte Möbel unterstreichen die persönliche Note. Ebenfalls im Erdgeschoss: Die Kinderwelt, die sich hinter einer himmelblauen Schleuse eröffnet. Auch hier die Liebe zum Detail: Die Holzregale nehmen das Himmelblau auf, Skateboards dienen als Sitzelemente, an einer der Rückwände zeichnet sich die Silhouette von Bad Kreuznach ab. Obgleich der Herrenbereich im Obergeschoss die Damenwelt zitiert, prägen diesen eher erdige Töne. Die Farbwelt geht auch hier eine Symbiose mit der Möblierung ein, die unter anderem ein Buffet umfasst und dem

Raum den Charakter eines Herrenzimmers verleiht. Abgerundet wird diese Atmosphäre durch Lamellen, die stellenweise vor die Fenster gesetzt wurden. Je nach Tageslichteinfall ergeben sich unterschiedliche Lichtstimmungen und Schattenspiele.

After a complete redesign, the store boasts a fresh look. A colour and material concept finely coordinated with the furnishings and a homely design reflect what the brand has always stood for: personal service and stylish design.



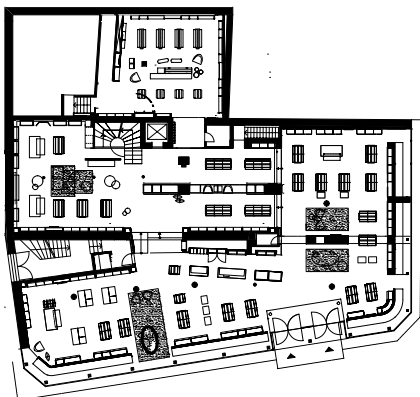
Die Neugestaltung kreiert ein hohes Maß an Ästhetik und viel Platz zum Wohlfühlen.



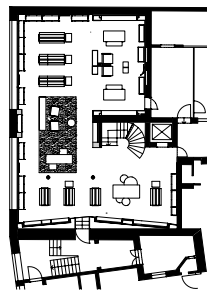
Die Damenschuhwelt präsentiert sich in zarten Beeren- und Rosétönen.



Gelungen ist ein Spagat zwischen einer hohen Warendichte und einer atmosphärischen Welt, die in ihrer Hochwertigkeit den Produkten Raum gibt.



Grundriss EG, Abbildung o.M.



Grundriss OG, Abbildung o.M.



Lamellen erzeugen je nach Tageslichteinfall unterschiedliche Lichtstimmungen und Schattenspiele.



Fein abgestimmt: Styling, Möblierung, Farb- und Materialwahl



Obgleich der Herrenbereich im Obergeschoss die Damenwelt zitiert, prägen ihn eher erdige Töne.



Die Farbwelt geht auch hier eine Symbiose mit der Möblierung ein.



Persönliche Note: Die Möbel wurden mit den Bauherren auf einer Designmesse in Paris ausgesucht.



### ANJA PANGERL

Dipl.-Ing. Innenarchitektin bdia,  
Architektin

### Büro

blocher partners, Stuttgart  
[www.blocherpartners.com](http://www.blocherpartners.com)

### Büroprofil

blocher partners ist ein transdisziplinär arbeitendes Architektur- und Designbüro, das in Stuttgart, Berlin, Mannheim und im indischen Ahmedabad ganzheitliche Erlebnis-konzepte entwickelt.

### Auftraggeber

Fritz Frank Schuhe + Sport KG

### Beteiligte

Ladenbau: Kraiss GmbH, Bad Urach  
Lichtplanung: Ioanna Pickard,  
Dipl.-Ing. (FH) Innenarchitektur,  
Lüdenscheid

### Fotos

Joachim Grothus, Herford

### Text

typenraum, Stuttgart