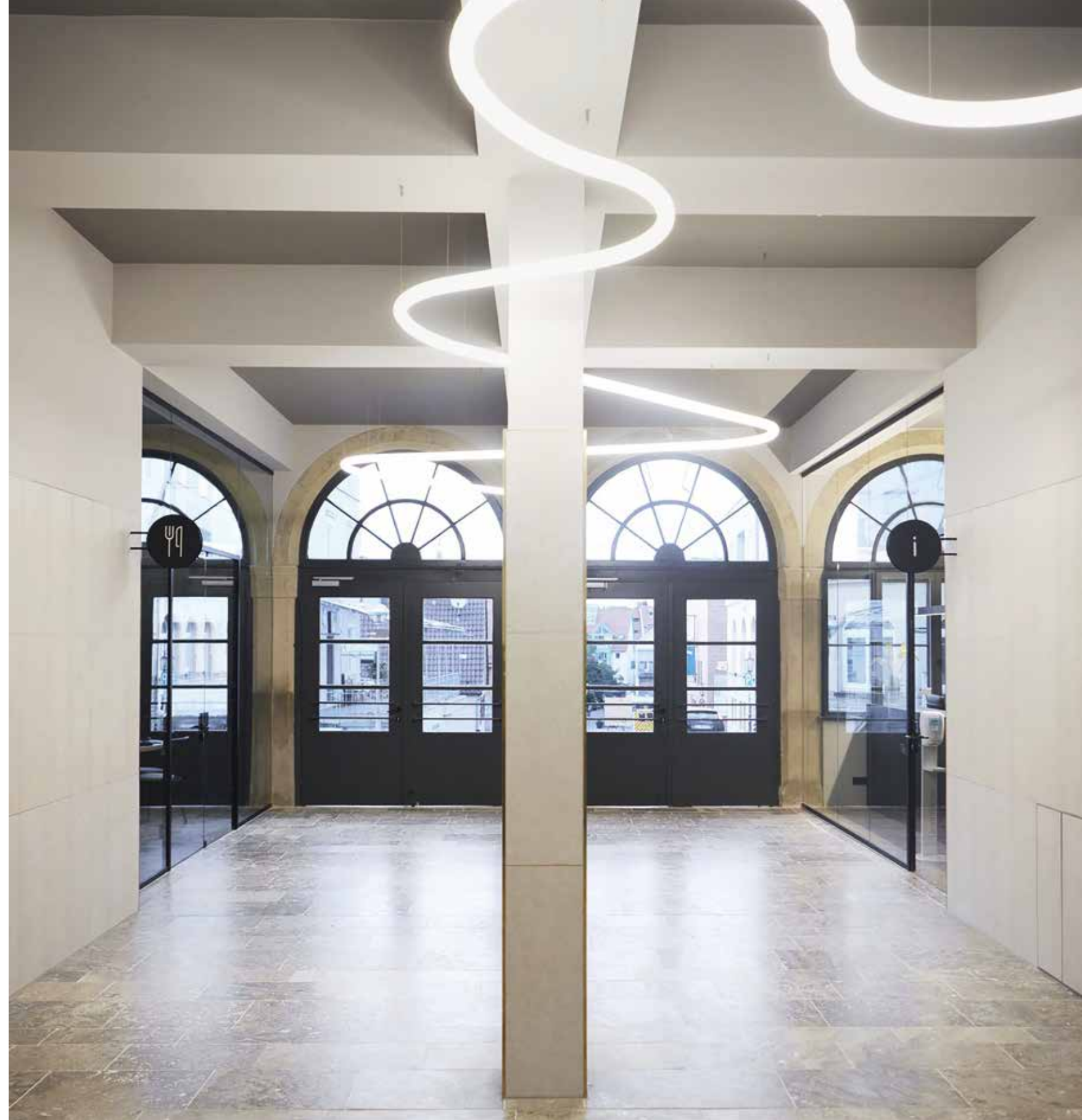


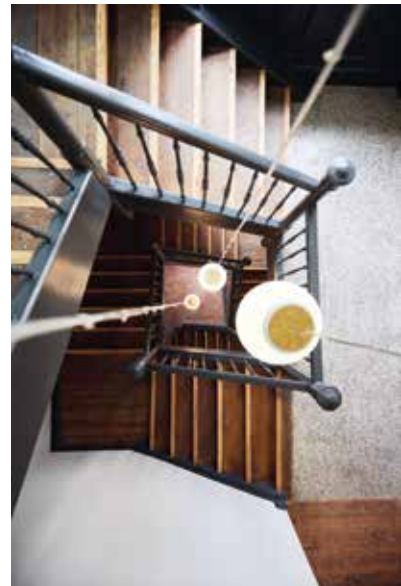
# BAHNHOF

Umnutzung eines Bahnhofs aus der Gründerzeit, Rottenburg am Neckar





Neues Treppenhaus

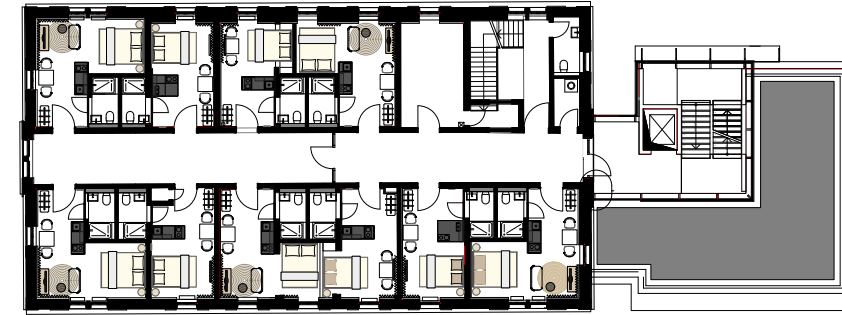


Bestandstreppenhaus

Unsere Aufgabe war es, durch die Innenarchitektur einen erlebbaren und attraktiven neuen Ort für die Stadt, ihre Bürger\*innen und Besucher\*innen zu schaffen. Dieser neue Ort soll durch verschiedene Nutzungen belebt und mit Überraschungsmomenten gefüllt werden. Die bestehende Architektur aus der Gründerzeit bleibt durchgehend das gestalterische Rückgrat – die Besonderheit und der Charme der Gründerzeit werden herausgearbeitet. Alle architektonischen Merkmale aus dieser Zeit sind mit viel Sensibilität aufgearbeitet und restauriert und durch das Einfügen des neuen gestalterischen Zeitgeists ergänzt. Die Bahnhofshalle wird zu einer Eventhalle, in der kulturelle Veranstaltungen der Stadt stattfinden können. Sie wirkt auf den ersten Blick fast monochrom cremefarben. Gestaltung findet subtil im Detail statt. Eine dynamische Lichtskulptur ist die poetische Geste im Raum und bricht die Symmetrie auf eine feine Art auf. Sie schafft sowohl bei Tag als auch



Blumenzimmer – WC Damen



Grundriss 1. Obergeschoss

bei Nacht eine Fernwirkung nach außen. Die Serviced Apartments sind hinsichtlich Funktion sowohl zum Arbeiten als auch zum Wohnen da. In ein Apartment eingetreten, spiegelt sich die Typologie des Gebäudes wider. Ein flächiger Einsatz von sportiven Farbabstufungen setzt sich klar vom historischen Bestand ab und hat eine gediegene, ruhige Atmosphäre – das Apartment strahlt Frische und gleichzeitig Eleganz aus. Auf

Nebenträume und Wege zu den unterschiedlichen Nutzungseinheiten wurde ebenfalls ein besonderes gestalterisches Augenmerk gelegt.

Conversion of a station building from the Wilhelminian period – A listed station building underwent a multifaceted conversion, creating a new place with event area, serviced apartments, gastronomy and more.

Serviced Apartment – Koch- und Wohnbereich



## Hospitality



**ELENA LASCHEWITSCH**  
Dipl.-Ing. Innenarchitektin bdia  
(im Bild links)

**Büro**  
Aboutlama, Mannheim  
www.aboutlama.com

**Büroprofil**  
Wir sind ein Büro für ganzheitliche Innenarchitektur. Wir gestalten und bauen Orte mit Seele, die sich gut anfühlen.

**Beteiligte**  
Team Aboutlama  
Lieb Architekten  
Candela Lichtplanung

**Auftraggeber**  
Tiryaki Real Estate Developer

**Fotos inkl. Porträtfoto**  
Christian Borth

**Grundriss**  
Aboutlama

**Text**  
Aboutlama