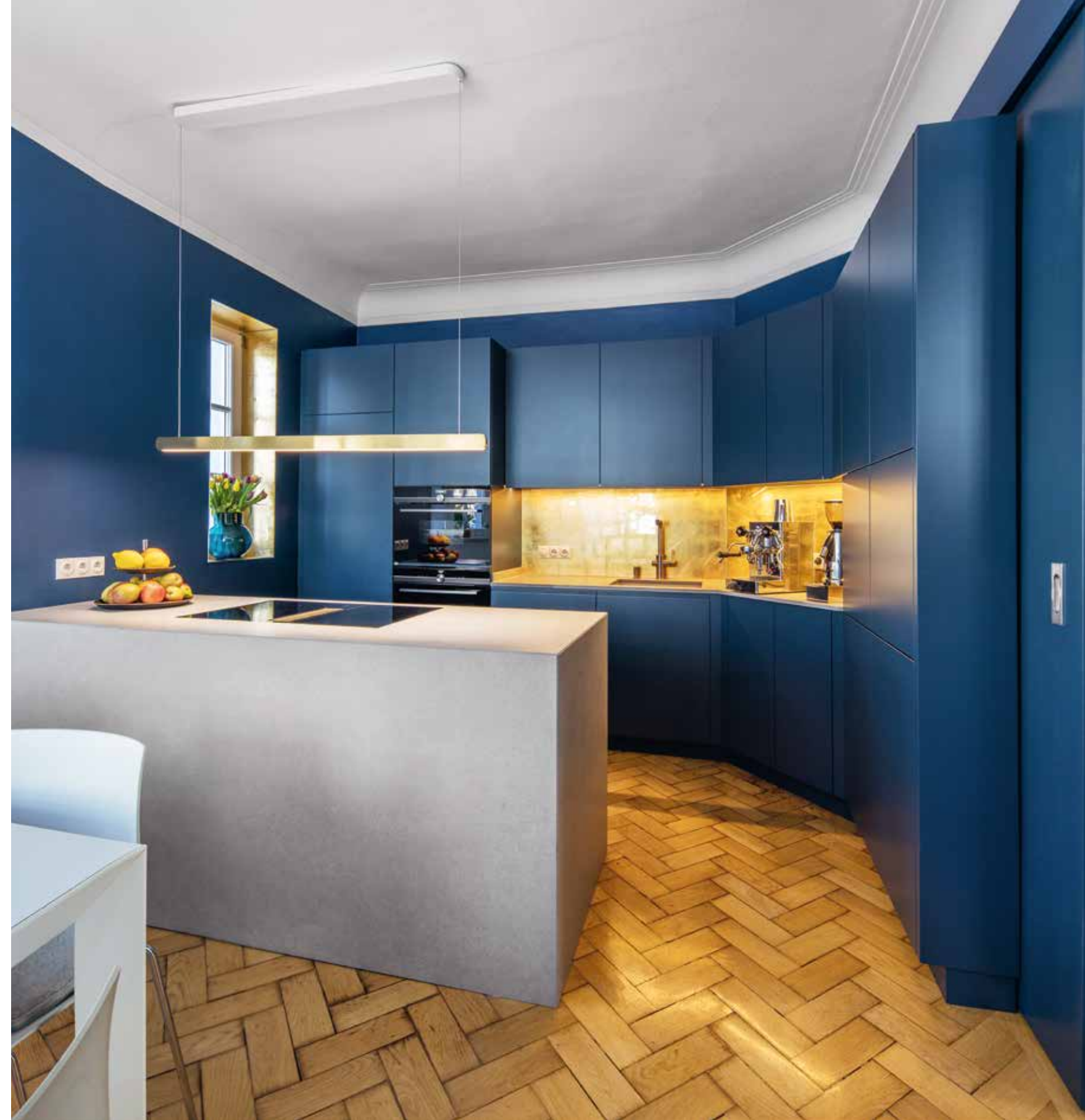


BLAUE LAGUNE

Küche mit Schmackes, München





Nur weil etwas klein ist, wird der Anspruch nicht auch klein. Ganz im Gegenteil: Eben, weil auf kleiner Fläche viel verstaut werden muss, gilt es, die bestmögliche Platzierung und Organisation für alle Tagesabläufe in einer Küche zu verstehen und festzulegen. Ist logistisch alles geklärt, werden die Materialien und die Farben festgezurr: in diesem Fall mit Oho! Ein sattes, dunkles Blau für Wände, Möbelfronten und Schiebetüre bildet den star-



ANDREAS UTZMEIER
Dipl.-Ing. (FH)

Büro
meierei Innenarchitektur | Design,
München
www.meierei.org

Büroprofil
Uns ist wichtig, quer zu lesen,
Wissen zu transferieren und
Erkenntnisse zu übertragen:
vom Retail ins Office ins Hotel.
Nur so entstehen Innovation
und Kreativität.

Auftraggeber
anonym

Porträtfoto
Andreas Hoernisch, München

Fotos
Bernd Ducke, Ottobrunn

Grundriss
meierei Innenarchitektur | Design

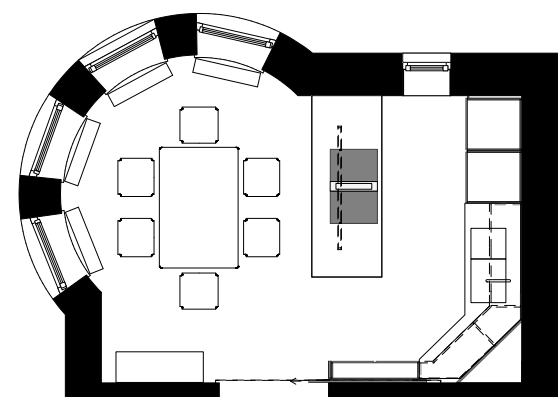
Text
Dorothee Maier, München

ken Kontrast zum Blattgold der Rückwand und der Fensterinsche. Auch das althehrwürdige, honigfarbene Massivparkett, das im Bestand vorhanden war, reiht sich in den Farbkanon ein. Damit die Balance gewahrt bleibt, nehmen sich der mittige Kochblock und die Essgruppe in dezentem Grau zurück. So ist ein kleiner Raum kompakt mit Funktion und Farbe gefüllt, aber dennoch ausbalanciert. Für die Familie ist die „blaue Lagune“ die Anlegestelle, an der alle vorbeikommen und andocken, da die Küche gleich am Eingang des Hauses liegt.

Kitchen with gusto – Often and happily accepted by everyone, the heart of a house is the kitchen. Especially if it is located right at the entrance and literally becomes the anchorage for the whole family: the “blue lagoon”!



“
Klein,
aber oho!



Grundriss Küche mit Essplatz