

BÖGEN UND LICHT

Gestaltung der Schausammlung,
Freising





RAUM II. – Inszenierung des Paradieses mit französischer Tapete

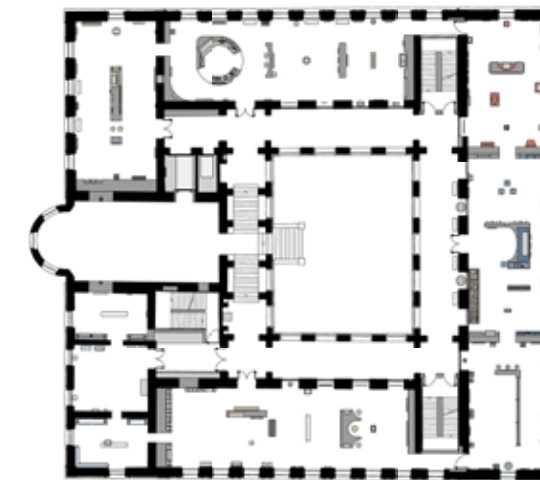


Die neue Schausammlung des Diözesanmuseums in Freising, gestaltet durch iam in Zusammenarbeit mit Christian Schmid (Der goldene Schmid) als künstlerischem Leiter, präsentiert christliche Kunst aus zwei Jahrtausenden. Das Gebäude wurde nach fast neun Jahren, davon vier Jahre Bauzeit, wieder für Besucher*innen geöffnet. Das Konzept des Museums und der Planer*innen, ein Tageslichtmuseum zu gestalten, ist maßgeblich für die Innenräume der Ausstellung. In enger Zusammenarbeit mit den Kuratoren wurde ein Rundgang entlang des Lebens durch die Räume entwickelt. Die Besucher*innen werden in den hellen Räumen empfangen und durch die runden Formen geleitet. Innen und außen nehmen dabei ständig Bezug zueinander. Die markanten Bögen der Architektur werden in die Raumgestaltung und Objektpräsentation integriert. Die Sockel der Stelen sind aus dem gleichen Stein wie der Boden und wirken so zugleich geerdet und schwebend.



RAUM I. – besondere Lichtstimmung im Museum durch Tageslicht

Thematisch zu den Kunstwerken, ihrer Farbigkeit und dem historischen Bezug sind die Räume in monochrome Farbwelten getunkt. Die Besucher*innen tauchen so immer tiefer in die Geschichte ein und werden mithilfe von bewusster Akzentuierung durch Licht geleitet. So entstand eine Dauerausstellung, die bei jedem Besuch neue Aspekte und Wege zulässt, Architektur und Innenarchitektur verschwimmen lässt und die Kunstwerke in ein ganz neues Licht rückt.



Grundriss

Design of the public collection – The museum's permanent exhibition allows the interior and exterior to correspond with each other and places the artworks in a new architectural context.

RAUM IV. – Inszenierung durch ein Passepartout aus Licht



JULIA SCHNEIDER
Dipl.-Ing. (FH) Innenarchitektin bdia

Büro
iam interior.architects.munich,
München
www.interior-architects-munich.com

Büroprofil
Wir gestalten Visionen und erschaffen Räume, die mit dem Menschen in Beziehung stehen.

Beteiligte
Christian Schmid, Der goldene Schmid

Auftraggeber
Erzbisum München Freising

Porträtfoto
Elias Hassos, München

Fotos
Thomas Dashuber, München

Grundriss
iam interior.architects.munich

Text
iam interior.architects.munich