



BÜHNE FREI FÜR MODERNE ORAL- CHIRURGIE

Sanierung eines ehemaligen Volkstheaters, Velbert



Das Wartezimmer mit Loungecharakter nimmt den Patient*innen mögliche Ängste vor der Behandlung.



Nordisches Design bestimmt den Behandlungs- und Eingriffsbereich.



Lichtspiegelungen täuschen eine weitere Ebene vor.



Das stilvolle und hochwertige Ambiente vermittelt Wohlgefühlcharakter.

Ein Beispiel für eine äußerst aufwendige und gelungene Sanierung hat in 2022 seine Pforten in der Velberter Innenstadt im Bergischen Land geöffnet. In einem historischen Gebäude gegenüber dem Rathaus wurde im Rahmen der Sanierungsarbeiten ein über 100 Jahre altes Volkstheater wiedergefunden und in einer Bauzeit von zwei Jahren zur Rahmenkulisse einer modernen, 495 m² großen Fachpraxis für Oralchirurgie umgebaut.

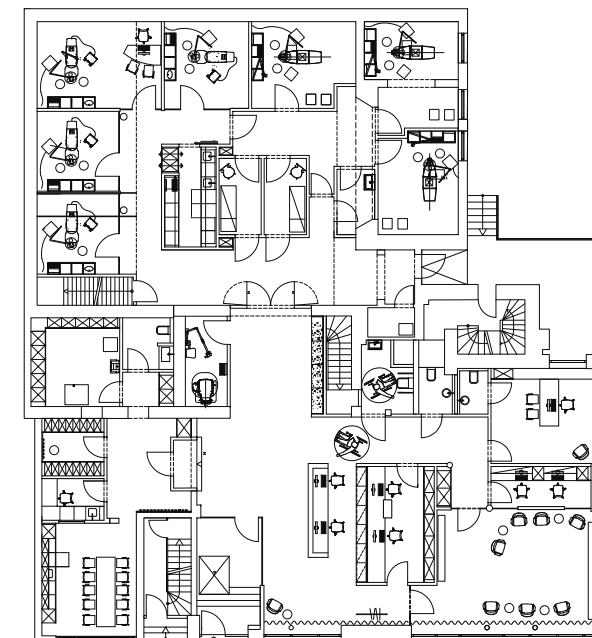
Das Gebäude befand sich ursprünglich in einem sehr schlechten baulichen Zustand, was umfangreiche Sanierungs- und Bauarbeiten notwendig machte. Zudem gab es vonseiten des Bauordnungsamtes große Bedenken hinsichtlich des Brandschutzes. Das erzielte Ergebnis zeigt Räumlichkeiten, deren klare und moderne Linie dem alten Charakter des Volkstheaters folgt.

Die Praxis bietet großzügige Gänge und barrierefreie Behandlungsräume. Nach umfangreicher Rekonstruktion und Neukonzeption des Theatersaals konnten sieben Eingriffs- bzw. Behandlungs-

räume geschaffen werden, die sich teilweise unterhalb der Empore und im alten Bühnenbereich befinden. Durch den aufwendigen Einbau von Glasdeckenelementen entstand eine einzigartige Symbiose von altem Volkstheater und moderner Praxis.

Die Farbe Mattschwarz dominiert in Kombination mit sehr klarer Gestaltung die Designsprache und schafft mit erdigen und pastelligen Farben eine äußerst angenehme Wohlfühl-atmosphäre. Unterstrichen wird das beeindruckende Ambiente durch das aufwendige, einzelne Bereiche akzentuierende Lichtkonzept.

Redevelopment of a former popular theatre – Effective and high-quality interior design makes this oral surgery practice unique – innovative and modern blending of old and new transforms the rooms into a visual experience.



Grundriss Erdgeschoss



HARTWIG GÖKE
Dipl.-Ing. Innenarchitekt bdiA

Büro
GÖKE PRAXISKONZEPTE, Düsseldorf
www.goeko-praxiskonzepte.de

Büroprofil
GÖKE PRAXISKONZEPTE realisiert individuelle Praxisprojekte für Ärzte und Zahnärzte, sei es im Rahmen einer Neugründung oder Renovierung, und steht für zeitlose und hochwertige Innenarchitektur.

Auftraggeber
Maximilian Rilling

Fotos inkl. Porträtfoto
Joachim Grothus, Herford

Grundriss
Hartwig Göke, Düsseldorf

Text
Christine Göke, Düsseldorf