



EIN TEAM –

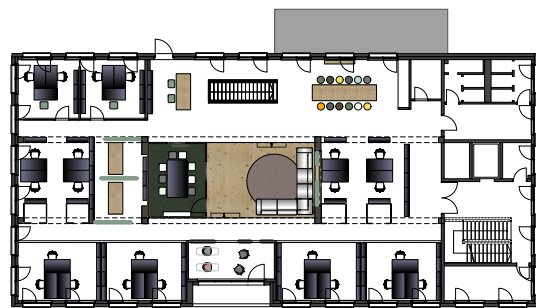
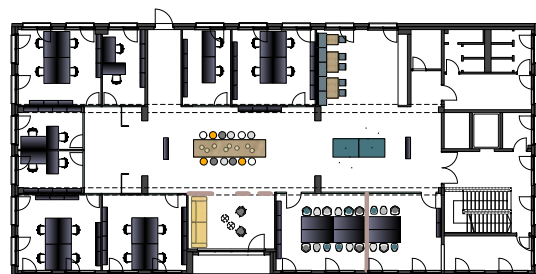
EINE

Ein farbenfrohes Büro auf zwei Etagen, Gießen

AUFGABE



” Mut zur Farbe und zum Unerwarteten!



oben: Grundriss 2. Obergeschoss
unten: Grundriss 1. Obergeschoss



Gemeinsames Mittagessen

Besprechung und Lounge – Flurzone 2. Obergeschoss



Teamküche im 2. Obergeschoss

Wie wollen wir arbeiten? Was ist für uns wichtig? Durch den Umzug in den eigenen Neubau konnte sich die 40-köpfige Crew von Team Simon diese Fragen unbeeinflusst stellen, Antworten finden und in gebaute Realität umsetzen lassen. Auf zwei Etagen entstand ein perfekt zugeschnittenes, freies, kommunikatives Raumkonzept mit überraschend offenen Flächen. Eine mutige und inspirierende Farbwelt, humorvolle Details, Schaukeln und Loungebereiche runden das Konzept ab. Der Schwerpunkt liegt auf den Küchen mit großen Tischen, in denen das Team jeden Mittag gemeinsam kocht und isst. Auf einem Podest aus Seekieferplatten befindet sich der Besprechungsraum. Die ursprünglich als Verpackungsmaterial eingesetzten Platten wurden hier mit hochwertigen Schreinerdetails verbaut. Auf Gehung gefaltete Stufen laden zum Sitzen ein. Überall finden sich Nischen für Teambesprechungen in unterschiedlichsten Größen. Sogar der Unisex-WC-Vorraum ist so einladend gestaltet, dass er kurzerhand auch mal als Telefonplatz herhält. Klare, echte Materialien geben den Ton an: Sichtbeton, Sichtestrich, Seekieferplatten, Stahl, unkomplizierte Textilien

und Farben von Farrow and Ball. Dazu wirken die (ausgesuchten) bunten Stühle wie zufällig arrangiert.

A colourful office on two levels – A modern office structure was created on two floors of just under 600 sqm each. Classic office layout was yesterday's news, Team Simon in Gießen fulfilled their dream of their own building with courage, self-confidence and clarity. Exposed concrete, golden window frames, black ceiling – a clear statement.

Vorraum WC



Office



ALEXA SCHRAVERUS
Dipl.-Ing. (FH) Innenarchitektin bda

Büro
Schraeverus_INNENARCHITEKTUR
designraum, Rödermark
www.schraeverus-innenarchitektur.de

Büroprofil
Wir brauchen Räume, in denen wir uns wohlfühlen. Social Media und Google sind wichtige Instrumente, um erste Ideen zu verbildlichen. Individuelle Planung können sie jedoch nie ersetzen!

Beteiligte
Schreineri Brüggemann
Team Simon
Smow Frankfurt

Auftraggeber
Team Simon, Gießen

Porträtfoto
Peter Müller, Rödermark

Fotos
Daniel Böth, Team Simon, Gießen

Grundriss
Alexa Schraeverus, Rödermark

Text
Alexa Schraeverus, Rödermark