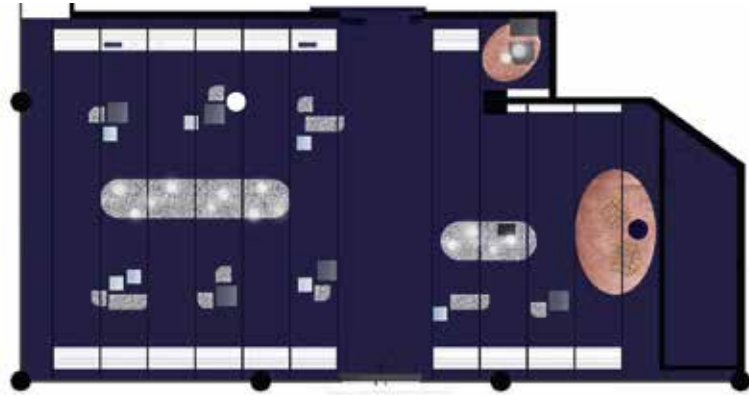


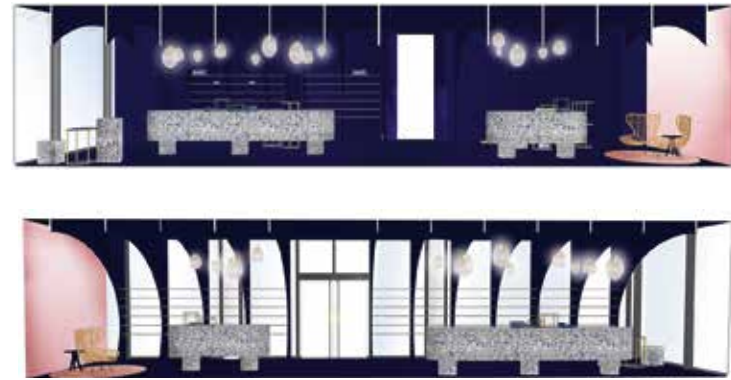
ENGELHORN BEAUTY

Gestaltung einer
Parfümerie, Mannheim





Grundriss



Schnitte

Das Foto zeigt den Blick von der Mitte des Stores auf die Fensterfront – die elliptischen Bögen vermitteln ein Gefühl der Transzendenz und sind gleichzeitig nahezu unsichtbar wie ein Duft.



Die Ware wird zwischen den Ellipsen auf Fachböden aus Glas präsentiert.

Die einstige Fläche von Marc O'Polo, welche direkt mit zwei großen Fensterfronten in der Mannheimer Innenstadt liegt, sollte zur ersten exklusiven Parfüm- und Beautyabteilung von engelhorn Mode werden. Die Gestaltungsidee leitet sich davon ab, dass Parfüms von Königen und Pharaonen einst als Medium der Transzendenz zur göttlichen Erfahrung verwendet wurden. Dieser Gedanke steht im Mittelpunkt des Designs. Bögen mit ovalen Ausschnitten ordnen den Raum und verweisen damit auf die Darstellung transzendenter Erfahrungen im Schaffen von Künstlern wie Gustave Dorès oder Otto van Veen. Zwischen den raumgliedernden Bögen befinden sich gläserne Fachböden, auf denen die Ware ideal präsentiert werden kann. Der Raum ist in einem dunklen Blau gehalten, welches die Unsichtbarkeit von Düften unterstreicht. Ein in Terrakottafarben getönter Spiegel an der

Rückwand multipliziert das Raumerlebnis und referenziert in seinem Nude-Ton das Auftragen von Parfüm auf der bloßen Haut. Die beiden großen Tische in der Mitte des Raumes greifen mit ihrem Terrakottamuster sowohl die Blau- als auch die Nude-Töne auf. Die Tische dienen als „Communitytable“, an denen Kund*innen Produkte anschauen und testen können sowie eine individuelle Beratung erhalten. Gleichzeitig sind sie Kasse und Nahreserve. Über den Tischen befinden sich tropfenförmige Leuchten, die erneut auf die präsentierte Ware anspielen.

Design of a perfumery – Perfume as a medium of transcendence is the focus of the design. Arches with oval cut-outs structure the space and thus refer to the representation of transcendental experiences in art. Goods are presented between the arches.



SAMIRA ISABELLE MÜLLER
M.A. Interior Architecture
(im Bild links)

SABINE KÜHN
Dipl.-Ing. Innenarchitektur
(im Bild mittig)

JÜRGEN MÜLLER
Creative Director engelhorn,
Mannheim (im Bild rechts)

Büros
studio samira isabelle, Stuttgart
www.samiraisabelle.de
allaboutsace sabine kühn, Löffingen

Büroprofil
Die Projekte von Samira Müller und Sabine Kühn beschäftigen sich mit konzeptionellem Entwurf, basierend auf Architekturforschung. Im Fokus stehen Retail, Hospitality und Residential Design.

Auftraggeber
engelhorn Mode GmbH, Mannheim

Porträtfotos
S. Müller: Robin Hüttisch
S. Kühn & J. Müller: privat

Fotos
engelhorn

Grundriss & Text
S. Müller & S. Kühn