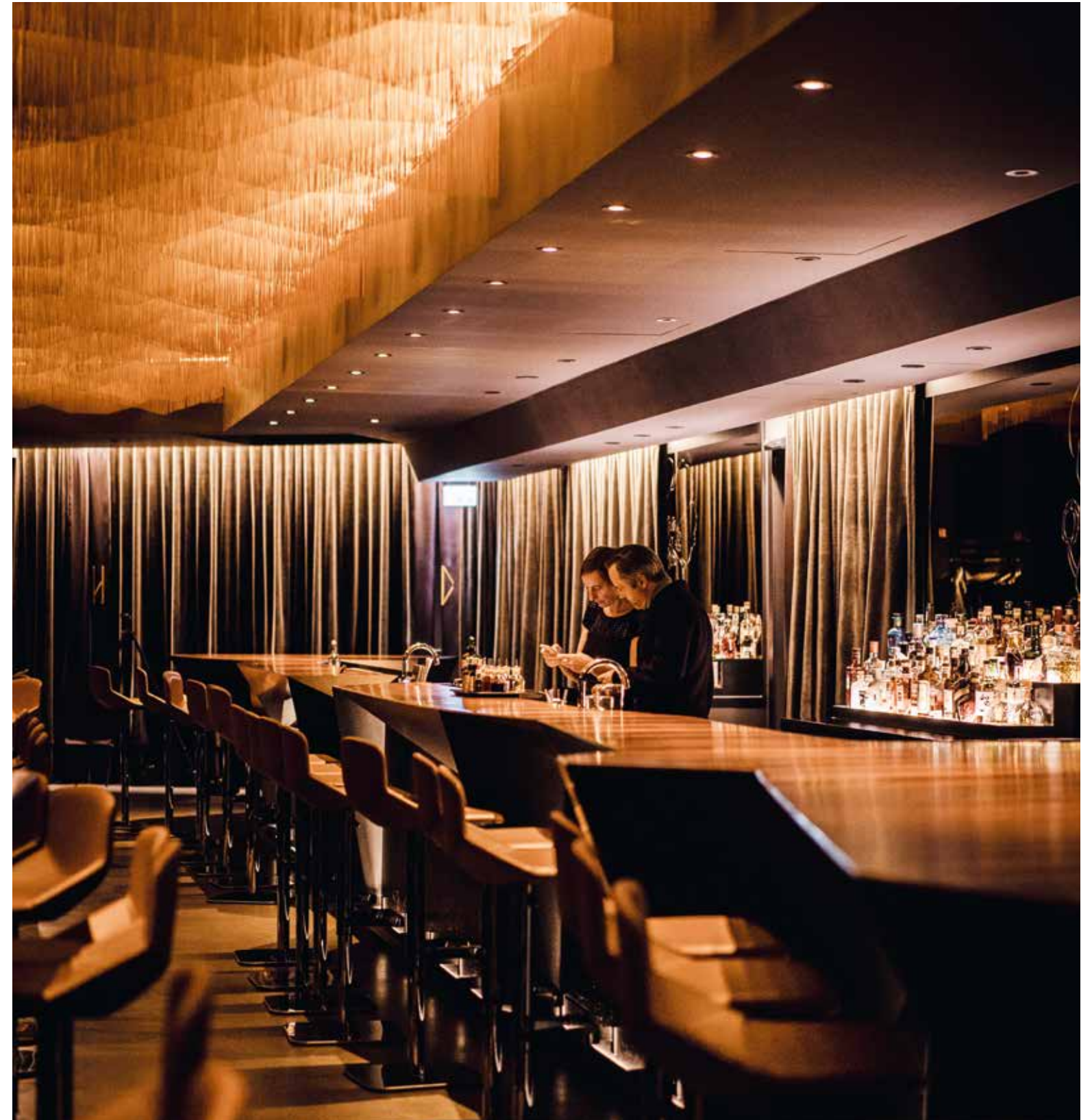
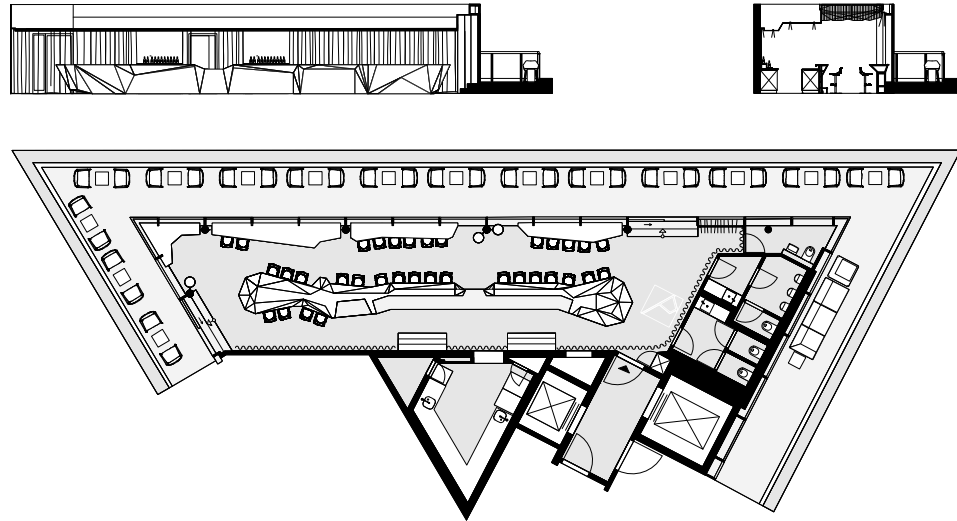


# PUZZLE BAR

Bar mit Blick über die HafenCity, Hamburg







Die sehr spezielle Kubatur des Raumes mit einer Breite von 5 m, einer beeindruckenden Länge von 20 m und der spitzwinkligen Glasfassade stellte eine besondere Herausforderung für die planerische Konzeption dar. Der Leitgedanke, in Anlehnung an das „THE TABLE“, alle Gäste an einem Tisch Platz nehmen zu lassen, wurde in Form eines langen monolithischen Tresens im Zentrum der Bar aufgenommen. Einzelne, kristallin geformte Tresenelemente entlang der Fensterfront wirken wie abgespaltene Teile des Monolithen. Diese Konstellation ermöglicht den Gästen vielfältige Blickwinkel auf die Künstler hinter der Bar und über die Stadt. So entsteht eine kommunikative Dynamik. Es ergibt sich gleichzeitig immer wieder die Möglichkeit, einfach bei einem gepflegten Drink den Blick über die Stadt schweifen zu lassen. Nur wenige, hochwertige Materialien und ein ausgeklügeltes Lichtkonzept schaffen eine behagliche Atmosphäre. Der Raum wird rückseitig von



einem komplett umlaufenden Veloursvorhang verhüllt. Dahinter verbergen sich der Eingang, die WC-Anlagen und die Küche. Gleichzeitig bildet er den „Bühnenvorhang“ für die Barkeeper und die beiden indirekt beleuchteten Flaschenregale. Die Fadenvorhänge unterhalb der Decke wiegen sich bei geöffneten Türen leicht im Wind und bilden im Einklang mit der Vorhanganlage einen spielerischen Kontrast zu dem monolithischen Tresen und dem ansonsten schwarz gehaltenen Raum mit seiner beeindruckenden Aussicht.



Bar with a view of the Hafencity – Kevin Fehling, who runs the nearby 3-star restaurant THE TABLE, and his sous-chef Dennis Illies have always had a passion for good cocktails, and so the idea of a joint bar with extraordinary cocktail creations took shape.



**JENS SCHNEIDER**  
Dipl.-Ing. (FH) Innenarchitekt bdiä

**Büro**  
CUBIK<sup>3</sup> Innenarchitekten GmbH,  
Hamburg  
www.cubik3.de

**Büroprofil**  
Wir entwickeln lebenswerte Räume mit Charakter, die für den Kunden einen Mehrwert schaffen.

**Beteiligte**  
Christine Pille  
Jochen Hagen  
Tamlyn Seeliger

**Auftraggeber**  
Kevin Fehling, Hamburg

**Fotos inkl. Porträtfotos**  
Nele Martensen, Hamburg

**Grundriss**  
CUBIK<sup>3</sup> Innenarchitekten GmbH

**Text**  
Christine Pille, Hamburg