

ARCHI- TEKTUR- BÜRO

Wiederbelebung historischer Bausubstanz, München

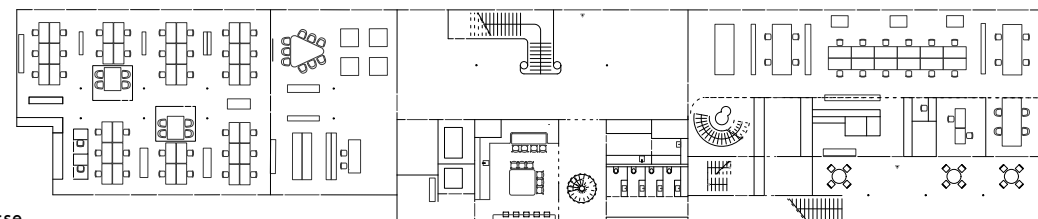
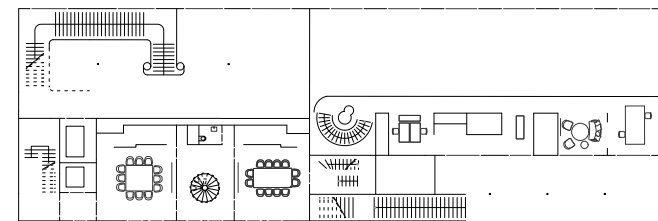




Treppe Working-Café zu Konferenzebene



Open-Plan-Office Architektur



Grundrisse



Galerie Open-Plan Innenarchitektur

Das Palais am Lenbachplatz ist Teil eines denkmalgeschützten historischen Ensembles aus dem 19. Jh. Durch die Umnutzung der lange leerstehenden Fläche als Architekturbüro wurde die historische Bausubstanz im Sinne der gestalterischen Nachhaltigkeit wiederbelebt.

Zugang von Empfangshalle Gebäude



Auf ca. 1.300 m² wird im Open-Plan-Office des Architekturbüros mit vielfältigen Kommunikationsflächen und Rückzugsmöglichkeiten gearbeitet. Ein großzügiges Working-Café und ein Conference-Center ergänzen das Angebot. Der Einbau der neuen Treppenskulptur war eine besondere Herausforderung und musste von der Kernbohrung des Treppenauges über die millimetergenaue Einbringung durch die Bestandsöffnungen bis zum Einbau genau geplant werden. Über diese Treppe erfolgt der Zugang in den Konferenzbereich im Zwischengeschoss mit zwei separaten Besprechungsräumen und hochwertiger Medientechnik für Kundenpräsentationen.

Revitalisation of a historical building – The Palais am Lenbachplatz is part of a listed historical ensemble dating from the nineteenth century. Repurposing the long-vacant space as an architectural office revitalised the historical building also from a design sustainability viewpoint.

Office



LUDWIG KINDELBACHER

Dipl.-Ing. (FH) Innenarchitekt bdia/
Architekt BDA (im Bild links)

GERHARD LANDAU

Dipl.-Ing. (FH) Architekt BDA
Assoziiertes Mitglied bdia

Büro

Landau + Kindelbacher Architekten
Innenarchitekten GmbH, München
www.landaukindelbacher.de

Büroprofil

Unsere Stärke ist es, Architektur und
Innenarchitektur ganzheitlich zu denken
und schnittstellenübergreifend zu planen.

Beteiligte

Dipl.-Ing. (FH) Christine Sellmeijer,
Interior-Designer BDes (Hons) Anna
Langmaak, B.A. Innenarchitektur
Bernadetta Liguori

Auftraggeber

Landau + Kindelbacher Architekten
Innenarchitekten GmbH, München

Fotos

Gerhard Landau, München

Porträtfoto

Ortwin Klipp, München

Planskizzen, Text

Landau + Kindelbacher

