

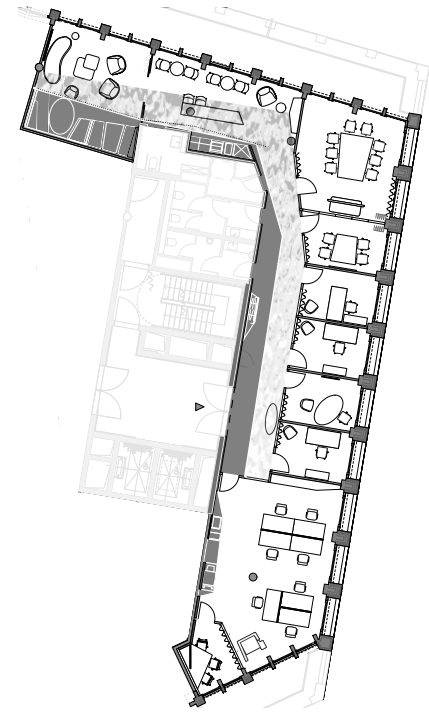


Hospitality-Atmosphäre im Loungebereich

Office

# CLUB OFFICE

High-End Innenausbau, Köln



Multifunktionaler Loungebereich

Grundriss



Eleganter Material- und Stilmix



Bar als zentraler Raum für Networking



**MONIKA LEPEL**  
Innenarchitektin AKNW bdi  
(im Bild rechts)

**Büro**  
LEPEL & LEPEL  
Köln  
[www.lepel-lepel.de](http://www.lepel-lepel.de)

**Büroprofil**  
Wir bauen Beziehungen. Unser Credo: Gebäude brauchen eine Haltung. Räume, die nach innen und außen Identität stiften, einen Beitrag leisten für Einzelne, für Unternehmen, für die Stadtgesellschaft.

**Beteiligte**  
Projektleitung: Karen Höfer, Innenarchitektin AKNW  
Mitarbeiterin: Hannah Stüber, M.A. Innenarchitektur

**Auftraggeber**  
anonym

**Fotos**  
Lennart Wiedemuth, Mainz

**Porträtfoto**  
Bettina Malik, Köln

**Planskizzen, Text**  
LEPEL & LEPEL



Spiegeffekte im Flur

Mitten im quirligen Geschäfts- und Ausgehviertel Kölns haben wir einen kommunikativen und diskreten Business-treffpunkt der Extraklasse geschaffen: vertrauliche Begegnungen, entspannte Gespräche und wertschätzendes Miteinander für Gäste und Mitarbeitende. Wohlwissend, dass Entscheidungen in der Sympathiephase getroffen werden, lag der Schwerpunkt unserer Gestaltung auf erkennbarer Persönlichkeit und freundlichem Komfort. Wir nennen es HOSPITALITY OFFICE.

Die zentrale Lage mit grandiosem Ausblick vom Dom bis zur Hahnenortburg inspirierte uns zu einer klaren Unterscheidung von frischem Ausblick in hellen rauchigen Farbtönen entlang der Fassade und kräftig-markanten Materialien im Kern der Geschäftsetage. Denn ein starker Kern ist die solide Basis für Weitblick und Perspektive. Den Übergang zwischen beiden Qualitäten bildet

der brillant spiegelnde Deckenstreifen, dessen Reflexion zur Orientierung und belebenden Verbindung beiträgt. Gut fürs Team: „Jetzt wollen wieder alle ins Büro!“

**High-end interior fitout** – We have created a discreet and communicative business meeting place in a class of its own: confidential encounters, relaxed conversations and respectful interaction for guests and employees. The design focused on personality and comfort.