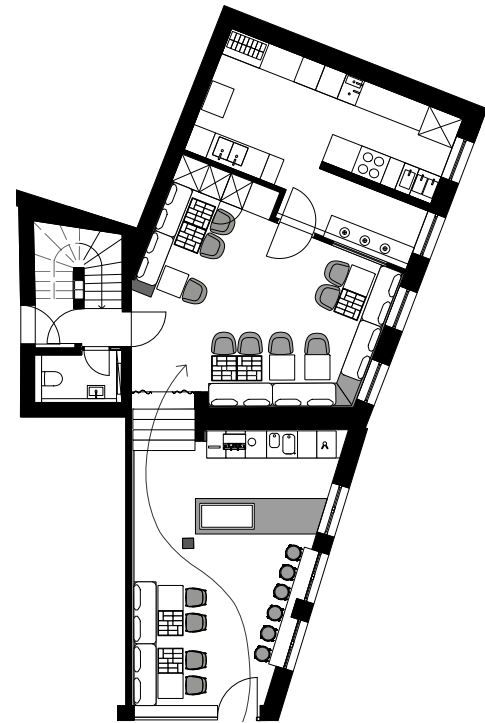


EL PINTXO_ TAPAS & WINE

Charmant, stilvoll und einladend, Gießen



Gastraum mit Weinschrank



Grundriss

Vorderer Gastraum mit Treppe



„El Pintxo“ ist ein neues spanisches Restaurant in Gießen, das sich den köstlichen Kleinigkeiten aus dem Baskenland, den Pintxos, widmet. Der Name „Pintxo“ bedeutet Holzspieß und symbolisiert die harmonische Verbindung verschiedener Elemente auf einem Spieß. Diese kunstvoll dekorierten und bunt arrangierten kleinen Gerichte machen bereits die Auswahl zum Genuss.

Besonders stolz sind wir auf die geschaffene Atmosphäre der Räumlichkeiten. Die Gestaltung von „El Pintxo“ ist eine Verschmelzung von warmem Beige, lebhaftem Blau und maskulinen, schwarzen Elementen. Diese Kombination schafft eine moderne Atmosphäre mit südländischem Charme, ohne klischeehafte Stereotypen. Eine zeitgemäße Interpretation der südländischen Makramee-Wandbehänge verleiht dem Raum eine

eigene künstlerische Identität. Die geknüpften Hanffasern harmonisieren farblich mit der Wand und greifen die bunten Farbakzente auf. Das Restaurant ist in zwei Bereiche unterteilt: Der vordere Bereich bietet Passant*innen einen Blick auf die Pintxos-Auslage und lädt sie ein, diese vor Ort oder für die Mittagspause zum Mitnehmen zu genießen. Im hinteren Bereich ermöglicht ein großes Fenster Einblick in die Küche und Produktionsstätte der Pintxos.

Charming, stylish and welcoming – At El Pintxo, guests do not encounter a clichéd tapas bar; instead, a unique identity unfolds, far removed from stereotypes. A modern, warm atmosphere with Mediterranean charm is created through a unique choice of materials and colours.

Gastraum Detail



Blick auf die Theke



YVONNE KLEMKE
Dipl.-Ing. Innenarchitektin bdia

Büro
JUNG & KLEMKE Architektur und Innenarchitektur GmbH, Gießen
www.jung-klemke.de

Büroprofil
JUNG & KLEMKE, bestehend aus der Innenarchitektin Yvonne Klemke und dem Architekten Michael Jung, erschaffen hochwertige und außergewöhnliche Innenraumkonzepte mit viel Charme und Liebe zum Detail.

Auftraggeber
Rafael Noe Medina
Raigon Marian Tancos

Fotos
Ingrid Schmidt, Gießen

Porträtfoto
Mike Meyer

Planskizzen
JUNG & KLEMKE

Text
Yvonne Klemke

