

FÜNF AUF 1000

Raumsparkonzept
für eine wachsende Familie, Berlin



Spielflur - multifunktionaler Alleskönner



Elena-Haus – modulare Vielfalt



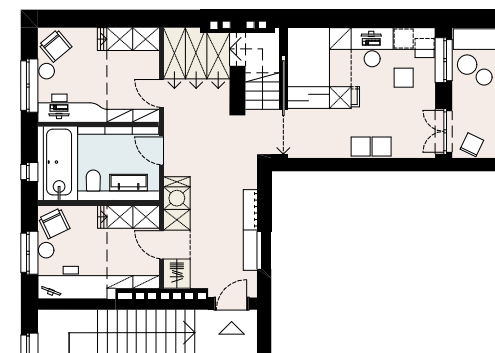
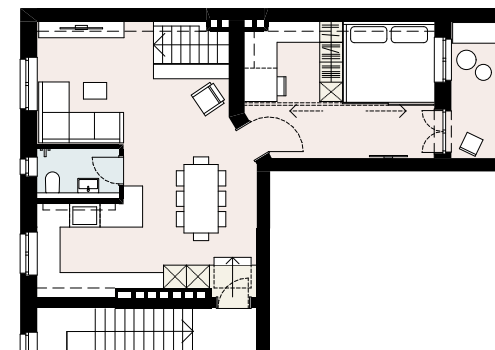
Wohnküche, mittendrin die Bad-Box

gehender Belichtung erzeugen Großzügigkeit. Schiebelemente trennen und verbinden temporär nach den Anforderungen des Familienalltags die kleinen, dabei durchdachten Individualbereiche beider Etagen. Die Kinderzimmer erweitern sich tagsüber in den Spielflur. Home-

office, Ankleide und Alkovenbett, die drei Zonen des Elternbereiches, lassen sich durch transluzente Elemente separieren. Flexibilität und Multifunktionalität lassen Nutzungen überlagern: Das gemütliche Elternbett führt hier ein modernes Doppelleben und dient tagsüber allen Familienmitgliedern als Rückzugsort. Variable Möbel, wie die modulare Spielbank in „Elenas Haus“, können später durch ein Schreibtischmodul ergänzt werden. Vielfältige, intelligente Stauflächen, wie der mobile Container im Notausgang, nutzen jeden Winkel und schaffen Freiraum zum Spielen, Wohnen, Leben. Ein intelligent konzipierter Innenausbau mit durchdachten Detaillösungen kann so Wohnraum, Energie und Ressourcen sparen und ist nachhaltig.

Dieses Projekt wurde mit dem 3. Preis des Deutschen Innenarchitektur Preises 2023 ausgezeichnet.

Space-saving concept for a family – A two-storey flat in an old building had become too small for a growing family. Through an individual space-saving concept and a customised interior fit-out, the 100-square-metre living space was optimised and the missing room for the third child was created.



Grundrisse (unten Eingangsebene)

“ Build once, keep forever

Die Verknappung von Wohnraum und steigende Quadratmeterpreise zwingen viele junge Familien, mit weniger Raum auszukommen. Bei diesem Projekt ging es neben der guten Gestaltung primär um ein praktisches, handfestes Raumkonzept, welches den elementaren Wohnbedürfnissen einer fünfköpfigen Familie gerecht wird, um den drohenden Umzug abzuwenden. Sämtliche nichttragende Wände wurden in beiden Etagen entfernt und die Treppe platzsparend an die Brandwand verlegt. Die neuen, offenen Raumstrukturen mit langen Sichtachsen und durch-

Elternbereich mit flexibler Zonierung



ELISABETH MÜLLER
Dipl.-Ing. (FH) Innenarchitektin bdiä

Büro
Elisabeth Müller Innen-Architektur,
Berlin
www.emueller-innenarchitektur.de

Büroprofil
Wir gestalten Architektur bis zum Interior-Design – alles aus einem Guss. Das Entwickeln von individuellen, flexiblen und zeitlosen Raumkonzepten ist unser Fokus. Build once, keep forever!

Beteiligte
Eloïse Ferhatović Pujos
Karoline-Sophie Hüttner
Bernadette Wüchner
Selina Müller

Auftraggeber
Corinna Preuss-Hodes &
Stephan Hodes, Berlin

Fotos
Kfir Harbi,
achso! digital creative agency

Planskizzen
Elisabeth Müller Innen-Architektur

Text
Elisabeth Müller

