

# KITA I [T]RÄUME FÜR KINDER

Spielend die WELT entdecken,  
Schopfheim







Essbereich



Spiel- und Lernraum II



Bewegungsraum

Eine Kita für 62 Kinder (zwei Gruppen Ü3, zwei Gruppen U3) als nachhaltiges Gebäude in Holzrahmenbauweise mit regenerativer Gebäudetechnik: Im Innenraum wurde Wert darauf gelegt, das offene pädagogische Konzept der Einrichtung auf das Raumkonzept zu übertragen. Helle, großzügige Bereiche, geprägt durch offene Raumfolgen mit Blickbeziehungen, Lichtdurchflutung und durchlässigen Strukturen, definieren die gesamte Raumkonzeption. Bei der Auswahl der Oberflächen wurden bewusst Materialien und Farben verwendet, die aus pädagogischer Sicht die Entwicklung der Kinder fördern und ebenfalls aus heimischer Produktion stammen. Weißtanne aus dem Schwarzwald als Wand- und Deckenelemente, gebürstete Eschendielen als Bodenbelag und eine Lärchenholzschalung als Fassade sind die prägnanten Materialien. Die Möbel und Einrichtungsgegenstände wurden passend dazu gestaltet, wodurch die Flexibilität der offenen Konzeption unterstützt und ein harmonisches Zusammenspiel aller Oberflächen erzeugt wird.

Eine Einheit von Gebäudehülle und Innenraum, von innen und außen entsteht, die durch die bewusst großformatig gewählten Fensterelemente verstärkt wird. Innen- und Außenraum verschmelzen miteinander. Die Fenster und Lichthöfe bilden ein Passepartout für den Blick in die Natur, welcher die kindliche Fantasie anregen soll.

**Discovering the WORLD through play** – A day care centre in timber frame construction: Bright areas, characterised by open-plan room sequences with vistas and an abundance of light, define the rooms. Deliberately chosen local materials and colours stimulate children's imagination. An interplay between interior and exterior emerges.

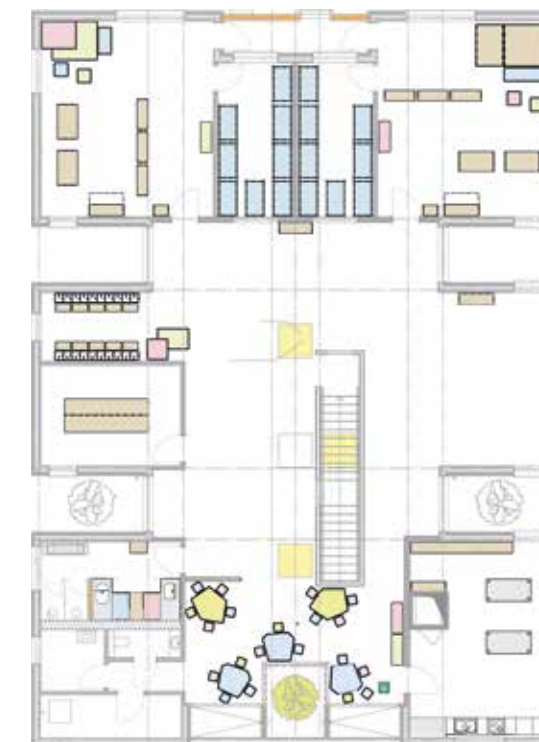


Wickel- und Toilettenraum



Garderobe

Grundriss



**JULIA REBECCA KURI**  
Dipl.-Ing. Innenarchitektin bdiA

**THOMAS KURI**  
Dipl.-Ing. (FH) Freier Architekt

**Büro**  
KURIARCHITEKTEN, Schopfheim  
www.kuriarchitekten.de

**Büroprofil**  
Büro für Architektur und Innenarchitektur; Verbindung von innen und außen; nachhaltige und ökologisch ansprechende Planungen

**Beteiligte**  
Statik: Dipl.-Ing. Thomas Baur  
Kuri Holzbau GmbH  
Brandschutz: BRM GmbH

**Auftraggeber**  
Stadt Schopfheim

**Fotos**  
Bernhard Tränkle, ArchitekturImBild, Steinen

**Porträtfoto, Planskizzen**  
KURIARCHITEKTEN

**Text**  
Julia Rebecca Kuri

