



Erdgeschoss

Living

KLEINES HAUS

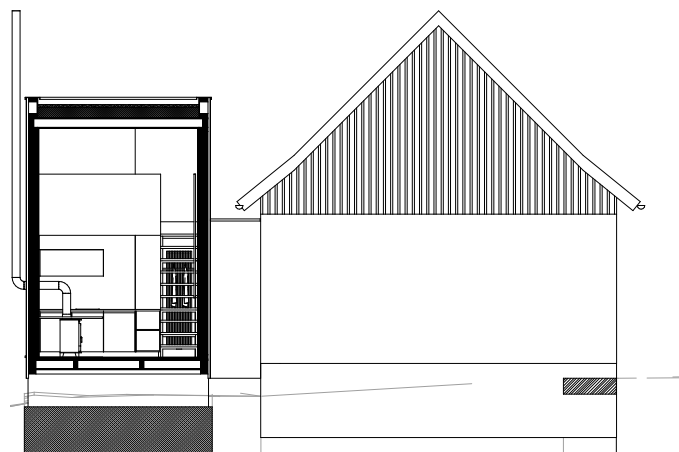
Ein kleines Haus für Familie und Freunde, Chemnitz





Blick vom Schlafbereich ins Erdgeschoss

In Skandinavien ist dies so üblich: Das Wohnhaus ist der Familiengröße angepasst, dafür gibt es ein kleines Nebenhaus für Gäste, welches funktional gut überlegt ist. Der Innenraum ist mit unbehandelter Weißtanne verkleidet. Die Treppe wirkt skulptural und ist puristisch ausgearbeitet. Auf der Empore ist ein gemütlicher Schlafplatz entstanden. Die hochwertige Beleuchtung schafft Atmosphäre für die unterschiedlichen Nutzungen. Das Gebäude ist an ein freistehendes Wirtschaftsgebäude in Holzmassivbauweise angebaut. Die Verkleidung mit blaugewalztem Stahl, welcher rosten darf, verleiht dem Gebäude eine besondere Ästhetik. Das Gebäude ist eingebettet in einen wunderschönen Garten.



Schnitt

A small home for family and friends – In Scandinavia, a small house for family and friends is a common practice. The main residence is tailored to the family size and complemented by a small guesthouse that is thoughtfully designed for functional convenience.



Schlafbereich



Grundriss



Blick ins Bad



MARTA QUILIS JUAN
M.A. Innenarchitektin bdiA
(im Bild 2. v.l.)

BARBARA GRAUPNER
Dipl.-Des. (FH),
Assoziiertes Mitglied bdiA
(im Bild 1. v.l.)

Büro
ATELIER n.4,
Flöha
www.atelier-n4.de

Büroprofil
Fachplanung, Innenarchitektur,
Ausstellungsgestaltung, Machbar-
keitsstudien

Beteiligte
Mandy Langer, Innenarchitektin
Mario Graupner

Auftraggeber
Barbara Graupner

Fotos
Ralph Kunz & Mario Graupner

Planskizzen
ATELIER n.4

Text
Barbara Graupner

