

RESTAURANT MORGENMUF- FEL

Frühstücks- und Brunch-
Gastronomie, Hamburg



Gasträum „Blauer Salon“



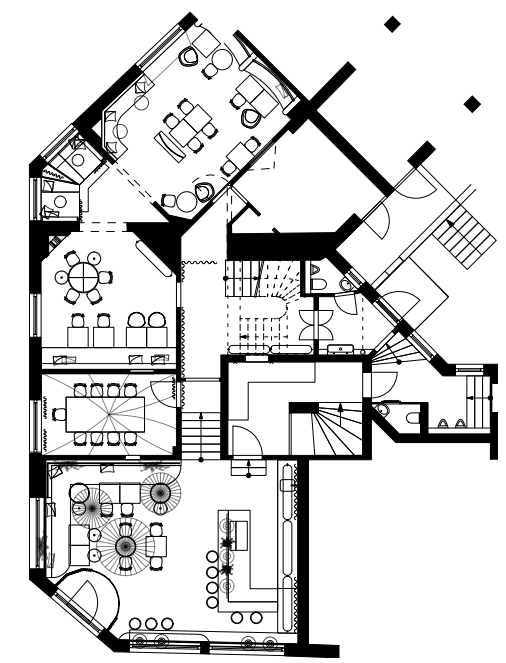
Gastraum „Zirkus“



Gastraum „Marrakesch“



Gastraum „Frühstück im Bett“



Grundriss



INGO HAERLIN
Dipl.-Ing. (FH) Innenarchitekt bdiia

Büro
DESIGN IN ARCHITEKTUR,
Darmstadt
www.design-in-architektur.de

Büroprofil
DESIGN IN ARCHITEKTUR ist ein
Kreativbüro aus Darmstadt mit den
Schwerpunkten Architektur, Sanie-
rung und Innenausbau.

Beteiligte
Kim Wannemacher,
M.Eng. Innenarchitektur
Katrin Santiago,
M.A. Innenarchitektur

Auftraggeber
Morgenmuffel Bande UG, Hamburg

Fotos
Nina Struve, Hamburg

Porträtfoto
Katrin Binner, Frankfurt am Main

Planskizzen
DESIGN IN ARCHITEKTUR

Text
Kim Wannemacher, Darmstadt



Eingangsbereich



Der Bestand, ein denkmalgeschützter
Altbau aus dem 19. Jahrhundert mit
hohen Decken, Stuck und Dielenböden,
bringt seinen ganz eigenen Charme mit.
Durch die baulichen Gegebenheiten war
es möglich, jeden Raum singulär zu be-
trachten und seine ganz eigene Geschich-
te erzählen zu lassen. Die Gestaltung im
Eingangsbereich konzentriert sich darauf,
dessen Altbau-Charme zu unterstreichen
und die Grundsubstanz in ihrem
Gesamtbild zu stärken. Ein reduziertes
Farb- und Materialkonzept mit gedeckten
Stoffen, ein dunkler Terrazzoboden, aus
dem die Theke als Monolith herauswächst,
Eichenholz und Messing-Oberflächen
bilden ein hochwertiges Ensemble.
Von hier aus gelangen Besucher*innen
in die weiteren Gasträume und starten
ihre Reise in unterschiedliche Früh-
stückswelten. Im Folgenden erwartet sie
ein „Blauer Salon“, der durch seine mo-
nochrome Farbgestaltung der optimale
Ort ist, um langsam wach zu werden.
Sollte man jedoch noch schlummern,
wartet im anschließenden Durchgangs-
zimmer eine besondere Gelegenheit:

ein Frühstück im Bett. Im größten und
letzten der drei Gasträume wird an die
Herkunft der levantinischen Küche
erinnert. Durch eine helle, strukturierte
Wandgestaltung in Kombination mit
kräftigen Farben an der Decke und im
Mobiliar entsteht ein lebendiger Kon-
trast. Einen besonderen Höhepunkt
bildet sicherlich der „Zirkus“ als eine
Art Separee für geschlossene Gesell-
schaften. Farbige Spiegelflächen erwei-

tern den kleinen Raum optisch und
erinnern an ein Spiegelkabinett.

Breakfast and brunch restaurant – The
clients approached us with the vision of
creating a place where international
breakfast specialties fuse with current
trends. The emphasis on high-quality
products is reflected not only in the
food but also in a diverse interior design
concept.

Gastraum „Blauer Salon“

