

A modern interior space featuring a prominent white floating staircase with integrated lighting. The walls are clad in vertical wood panels, and the floor is made of light-colored wood. In the background, there is a reception desk with a textured, metallic finish. The ceiling is white with recessed lighting and several white, dome-shaped pendant lights.

SHADES OF

BRONZE

Offene Großzügigkeit und klare Linien, Bayern

Offener Empfang mit schwebendem Treppenhaus

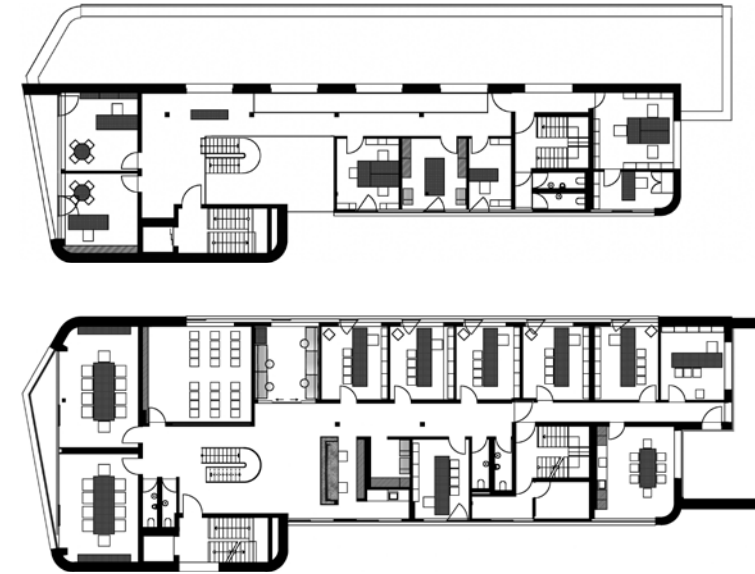
Das Material Bronze mit seinen warmen Farbnuancen und seiner edlen Haptik diente als Inspiration für die Innenarchitektur eines Notariatsbüros in Bayern. Die Räumlichkeiten strahlen durch ihre Helligkeit und klare Linienführung eine zurückhaltende Eleganz aus. Das Foyer erhält durch die doppelte Raumhöhe und die freitragende, weißlackierte Metalltreppe, die über eine Galerie in die zweite Etage führt, ein offenes, luftiges Ambiente. Dazu tragen auch die Deckenleuchten bei – organisch geformte Skulpturen aus Gips, gefertigt in einer Manufaktur in der Ukraine. Die raumlangen Dielen in heller Eiche vergrößern den Raum zusätzlich optisch. Das zentrale Highlight ist der Empfangsbereich,



„Dancing Light Tubes“



Wartebereich in warmen Walnusstönen



Grundrisse

beschichtet mit einem Metallack in Weißbronze. Durch die optische Aufteilung des Tresens in unterschiedlich große Kuben entsteht eine spannungsreiche Optik, die sich ebenfalls in der Rückwand des Empfangs wiederfindet. Die Farbe Bronze steht für Stärke und Kraft, ist jedoch zurückhaltender als Silber und Gold. Unter Lichteinstrahlung changiert Bronze und zeigt metallische Tiefe. Das Material Nussbaum ist mit seiner Wärme und Natürlichkeit eine harmonische Ergänzung. Es findet sich in den Wandverkleidungen, Türen, Tischen und den custom-made Sitzbänken im Wartebereich wieder. Abgegrenzt vom Foyer wird dieser über Schiebetüren mit Lamellen aus Nussbaum, die Diskretion und eine angenehme Gemütlichkeit vermitteln.

Open generosity and clean lines – The material bronze, with its warm colour shades and exquisite feel, inspired the interior architecture of a notary's office in Bavaria. The premises exude a restrained elegance through their brightness and clean lines.



JULIUS REIMANN
B.A. Innenarchitektur

Büro
Reimann Architecture, Hamburg
www.reimann-architecture.com

Büroprofil
Reimann Architecture kreiert ausdrucksstarke zeitgenössische Architektur, Innenarchitektur und Produktdesign in den Bereichen Office, Gastronomie, Hotellerie, Wohnen und Retail.

Beteiligte
Lisa Häusel
Leonie Duetz

Auftraggeber
Notar, Neuburg an der Donau

Fotos
Christoph Philadelphia Fotografie

Porträtfoto
Andreas Lühmann, Hamburg

Planskizzen
Reimann Architecture

Text
Reimann Architecture



Konferenzraum



Schwebendes Treppenhaus aus Stahl

