

SPECIALIZED FLAGSHIP- STORE

Zukunftsweisender Shop, Zürich



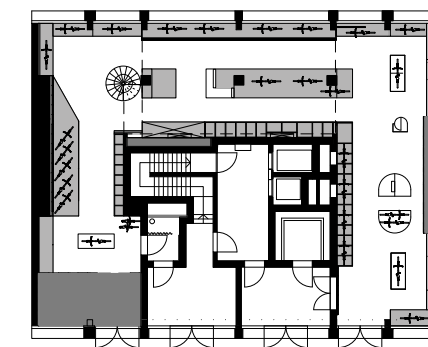
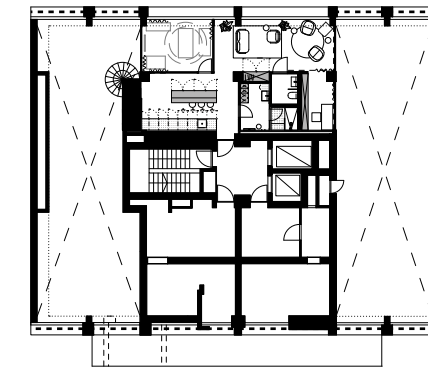


Verkaufsbereich im Erdgeschoss



Durch eine Metallwendeltreppe gelangen Mitarbeiter*innen und Kund*innen in den Galeriebereich. Die Designsprache wird hier bewusst moderner und farbiger. Eine buttergelbe Küche mit gefliester Arbeitsfläche und mintfarbenen Wänden kreiert eine frische Umgebung für Beratungsgespräche und Austausch. Dieses Zusammenspiel der Produktwelten, Materialien und Farben schafft einen zeitgemäßen, zukunftsweisenden und modernen Store in Zürich, der die Marke Specialized neu platziert.

Future-oriented shop in Zurich – The new store presents the product worlds City, Nature and Swiss Innovation of the bike brand Specialized through a high-contrast and atmospheric exhibition design, which is complemented by the bright gallery area with a butter-yellow kitchen.



Grundrisse

Der neue Flagship-Store für Specialized in Zürich-Altstetten soll den Innovationsstandort für E-Bikes in der Schweiz sichtbar machen. Auf 350 m² werden die Produktwelten City, Nature und Swissness präsentiert und klar architektonisch aufgeteilt. Im zentralen Teil des Shops tauchen Kund*innen durch einen dunklen Materialwechsel und Rauchspiegel im Swissness-Bereich in die „Innovation made in Switzerland“ spürbar ein. Der Nature-Bereich wird durch den Einsatz von Pflanzen und grünen Akzenten plakativ übersetzt und geht über in den offenen Werkstattbereich, der sich zum Schaufenster hin öffnet. Im Kontrast zum schwarzen Kern und raumhohen Gitterwänden steht immer wieder der rohe Beton des Bestandsgebäudes, der dem Store einen urbanen Charakter verleiht. Materialwechsel durch neongelbe Sitzgelegenheiten und Podeste aus Recyclingmaterial schaffen zusätzlich eine zukunftsweisende Atmosphäre.



Galeriebereich



Küche



Retail/Fair



JULIA SCHNEIDER
Dipl.-Ing. (FH) Innenarchitektin bdiA

Büro
iam interior.architects.munich,
München
www.interior-architects-munich.com

Büroprofil
Wir gestalten Visionen und erschaffen Räume, die mit dem Menschen in Beziehung stehen.

Beteiligte
Daniel Dorrhauer, Dorrhauer & Partner GmbH

Auftraggeber
Specialized Switzerland Retail GmbH

Fotos
Tomm Gadiant, Wipkingen

Porträtfoto
Elias Hassos, München

Planskizzen
iam interior.architects.munich

Text
iam interior.architects.munich

