

# STADT- BIBLIOTHEK MITTWEIDA

Aufwertung einer Raumstruktur,  
Mittweida

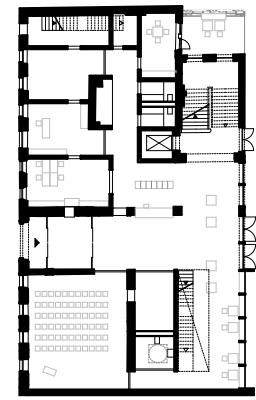
94



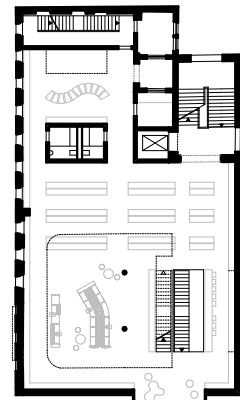
Großer Lesebereich mit Blick unters Dach



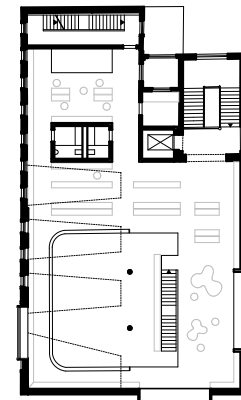
Lesecafé im Erdgeschoss



Grundriss EG



Grundriss 1. OG



Grundriss 2. OG



Außenansicht

und unverzichtbaren städtebaulichen Akzent an dieser Stelle bildet. Ursprünglich war das Grundstück Technikumplatz 1a mit dem vorhandenen, straßenbegleitenden, ca. 35 m langen Baukörper zu fast einhundert Prozent überbaut. Hier befand sich ein großzügiger Ball- und späterer Kinosaal. Aufgrund seines Wertes als architektur- und sozialgeschichtliches Dokument bildete er das Herzstück des unter Denkmalschutz

Galerie mit Blick zum Lesebereich



Die neue Stadtbibliothek befindet sich unmittelbar am Technikumplatz, der aufgrund seiner zentralen stadträumlichen Lage neben dem Markt einer der wichtigsten innerstädtischen Plätze Mittweidas ist. Als Platz vor dem Hauptgebäude der Hochschule, das auch Namensgeber des Platzes ist, markiert er den Eingang zur Altstadt nach Süden und den Übergang zur gründerzeitlich geprägten Bahnhofsvorstadt im Westen. Aus der Bauzeit des Technikums und des Platzes stammt auch die Bebauung des heute noch erhaltenen Ensembles des „Europäischen Hofes“ (Technikumplatz 1) und des ehemaligen „Hotel Stadt Chemnitz“ (Technikumplatz 1a), welches bereits seit dem Umbau Anfang des 20. Jahrhunderts einen dominanten



oben: Kinderbereich mit Bestandstür  
unten: Aufgang im Treppenhaus

stehenden Gebäudes. Ein großer Bereich dieses repräsentativen Saales musste 2013/14 aufgrund von Baufälligkeit und Einsturzgefahr vom Vordergebäude getrennt und abgebrochen werden. Das Vordergebäude wurde gesichert und die entstandenen Öffnungen und Dachingriffe im Innenhof provisorisch verschlossen.

**Upgrading a spatial structure** – Since 2018, the town of Mittweida has been planning to relocate the town library to a new site at Technikumplatz 1a. The goal was to enhance the existing spatial design and square structure at Technikumplatz opposite the Mittweida University in connection with the former hotel Europäischer Hof.



ALEXANDER KRIPPSTÄDT  
Innenarchitekt bdia

**Büro**  
Architekturbüro Raum und Bau GmbH, Dresden  
www.raumundbau.de

**Büroprofil**  
Raum und Bau ist seit 2001 erfolgreich tätig. Unsere Entwürfe spiegeln den Grundsatz einer angemessenen Gestaltung wider und erzeugen gleichzeitig eine prägnante, unverwechselbare Architektursprache.

**Beteiligte**  
Ralph Hengst, Christine Gebert, Sandro Neubert, Judith Engelmeier, Robert Held, Francesca Weiß

**Auftraggeber**  
Stadtverwaltung Mittweida

**Fotos & Porträtfoto**  
Robert Gommlich, Dresden

**Planskizzen**  
Architekturbüro Raum und Bau GmbH

**Text**  
Alexander Krippstädt

