

THE PARK RESI- DENCES

Exklusive Residenz mit drei Wohneinheiten, Kitzbühel





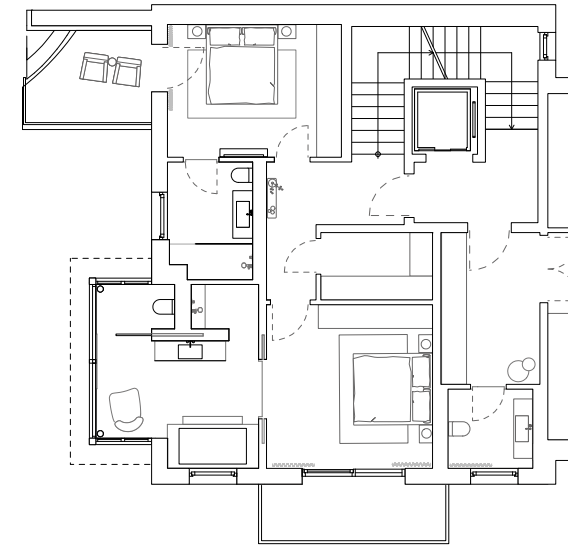
Wohnraum mit Ausblick

Mitten im Tiroler Stadtleben und doch in tiefer Verbundenheit mit der idyllischen Bergwelt Kitzbühels entstand diese exklusive Residenz mit drei Wohneinheiten: einem Garten-, einem Terrassen- und einem Penthouse-Apartment. Rund um das Haus spürt man ein naturnahes und grünes Wohngefühl in einem sehr entspannten Umfeld und genießt so nicht nur die Ruhe einer Landresidenz, sondern gleichzeitig auch die Vorzüge des historischen Stadtkerns. Das architektonische Konzept verbindet klassische Formen und die Schönheit natürlicher Baustoffe. Die umliegende Bergwelt schreibt sich in vielen Details des Gebäudes fort und wird durch ein alpenländisch-modernes Design im Innenraum stimmig er-



Bad

Schlafzimmer



Grundriss



Bad

gänzt. Die Verbindung aus traditionellem Handwerk und modernem Design spiegelt sich in allen Räumlichkeiten wider. Besondere Highlights sind private Wellnessbereiche mit Sauna, großzügige Lichthöfe, begrünte Terrassen und eine Tiefgarage. Große Fensterflächen und weitläufige Räume bringen Licht und Luft ins Innere – für ein gehobenes Wohnambiente.

Exclusive residence with three units – Situated in the heart of Tyrolean urban life yet deeply connected to the idyllic mountain scenery of Kitzbühel, this exclusive residence comprises three units: a garden apartment, a terrace apartment and a penthouse.

Garage



LUDWIG KINDELBACHER
Dipl.-Ing. (FH) Innenarchitekt bdia/
Architekt BDA (im Bild links)

GERHARD LANDAU
Dipl.-Ing. (FH) Architekt BDA,
Assoziiertes Mitglied bdia

Büro
Landau + Kindelbacher Architekten
Innenarchitekten GmbH, München
www.landaukindelbacher.de

Büroprofil
Unsere Stärke ist es, Architektur und
Innenarchitektur ganzheitlich zu denken
und schnittstellenübergreifend zu planen.

Beteiligte
Projektleitung: Philipp Jung, M.A. Architekt,
Innenarchitekt, Lena Hainzinger,
M.A. Innenarchitektin
Geschäftsleitung Hotel- und Privatprojekte:
Kathrin Eder, M.A. Innenarchitektin (FH)
Projektunterstützung: Tanja Harges,
M.A. Innenarchitektin
Umsetzung Innenausbau: ROOMS

Auftraggeber, Development, Fotos
UPTON Group GmbH

Porträtfoto
Ortwin Klipp, München

Planskizzen, Text
Landau + Kindelbacher

