



# TRADITIONELL AUSSER- GEWÖHNLICH

Schoggi-Genuss in stylishem Design, Winterthur

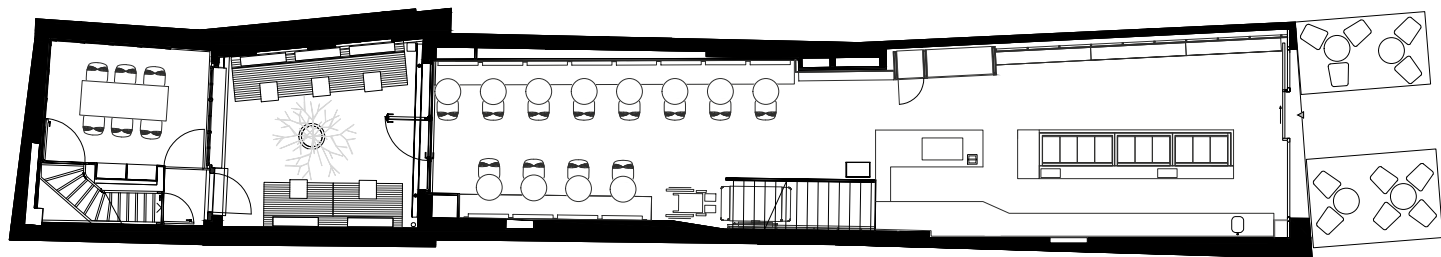


Präsentation, klein aber fein



Gasträum

Grundriss EG



Chocolatier Vollenweider

Die Manufaktur Vollenweider ist ein traditionelles Familienunternehmen in der Schweiz in Winterthur, das 2023 sein 80. Jubiläum feierte. Es ist bekannt für seine Macarons, Schokoladen und Patisserie-Kreationen. Die Herausforderung bei diesem Projekt war es, einem Haus mit Tradition seit 1943 und unter Denkmalschutzaspekten ein neues, zeitgerechtes und modernes Erscheinungsbild zu verleihen. Also: ein Ort für Schoggi-Genuss

Kleiner Garten im Hinterhof



und zum Verweilen. Die alte Produktionshalle und der Verkaufsladen sollten zu einem Shop mit Verzehbereich, der alte Innenhof und frühere Durchgangsweg zu einer grünen Oase, der kleine Lagerraum als attraktiver Tiny-Meetingraum im EG und die Kombination von Sanitäranlagen/Lager/Kühlraum im UG konzipiert werden. Bei Vollenweider steht die farbenfrohe Produktpalette im Vordergrund und die außergewöhnliche, durch die Farbe Schwarz geprägte Komponente des Innendesigns. Die Verkaufstheke mit der feinen Edelstahl-Oberflächenverkleidung ist das Herzstück des Ladens. Die schwarzen Wände mit vielen gleichfarbigen Logo-Buchstaben geben dem Raum eine besondere und anschauliche Dimension. Als Farbkontrast im Verkaufsraum dient der erhaltene Bodenbelag von 1988: schwarz-weißer Marmor. Ein weiterer Höhepunkt ist das 19 m lange, kurvige Lichtobjekt, das gezielt für diesen Raum mit der Raumhöhe von 2,40 m zusätzlich zur Grundbeleuchtung angefertigt wurde. Die Kund\*innen verweilen gern im Café Vollenweider mit seinem einzigartigen Design.

**Chocolate delights in a stylish design** – Highlighting the colourful product range against a black background, the use of the fine stainless steel surface and a black wall with many letters from the client's logo are eye-catching, creating the unique and extraordinary design components in this project.



**TERMEH FARD**

Dipl.-Ing. Innenarchitektin AKBW bda

**Büro**

Fard + Hegenbart Die Innenarchitekten, Lauchringen  
www.dieinnenarchitekten.de

**Büroprofil**

Wir gestalten Räume für Arbeit, Genuss und Wohlfühl des Menschen. Unsere Konzepte sind ästhetisch, wirtschaftlich und innovativ.

**Beteiligte**

Architekten: Zollinger Architekten GmbH  
Innenausbau: abc Ladenbau GmbH & Co. KG

**Auftraggeber**

Chocolatier Vollenweider

**Fotos**

Marcel Laponder, Siegsdorf

**Porträtfoto**

privat

**Planskizzen**

Fard + Hegenbart Die Innenarchitekten

**Text**

Terme Fard

